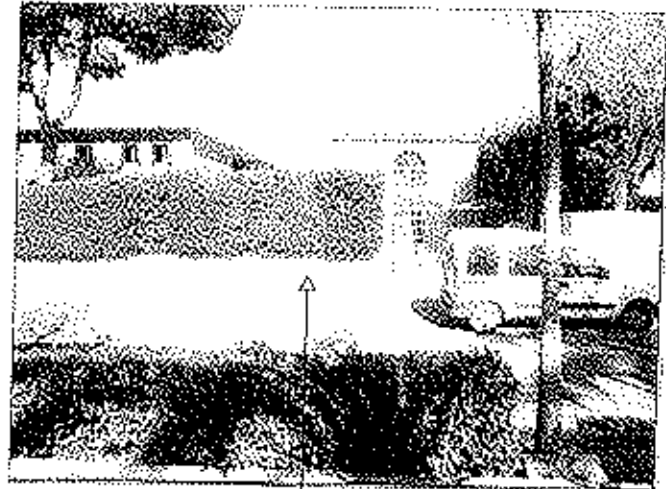
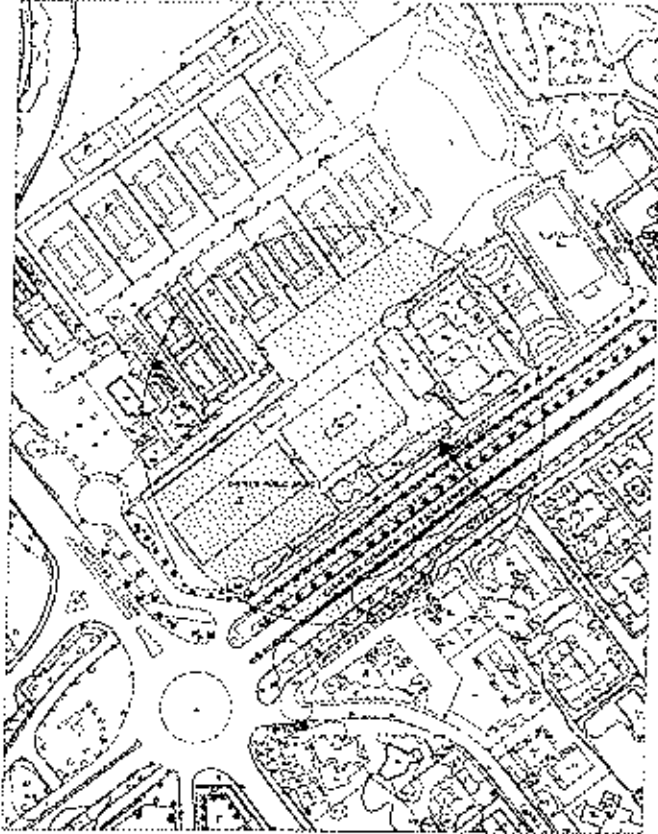


# C.P. Jaime I

C/ Lleó nº 5

## Plano de situación



Acceso

## Datos:

Dirección:	C. De Lleó, 5 (Palmanova)	
Caldera Gas OIL Fase II:	Roca CPA 130; Roca Crono 20-L	151.2 KW; 118,5-237 KW, 10-20 Kg/h
Caldera Propano Fase I:	Feroli	130 KW
Caldera Propano Escoleta:	Roca CC-108	55,8 KW
Cocina Propano:	Fagor Industrial	
Propano Depósito	4.600 Kg	58.880 KW/h
Gas OIL	3.000 lt	30.345 KW/h

## Notas:

### Fase I:

- Calefacción, cocina y termo A.C.S.
- Cocina: Gas Propano

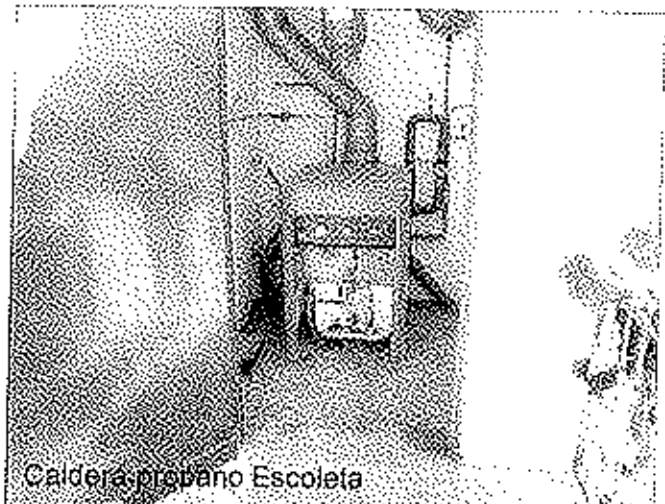
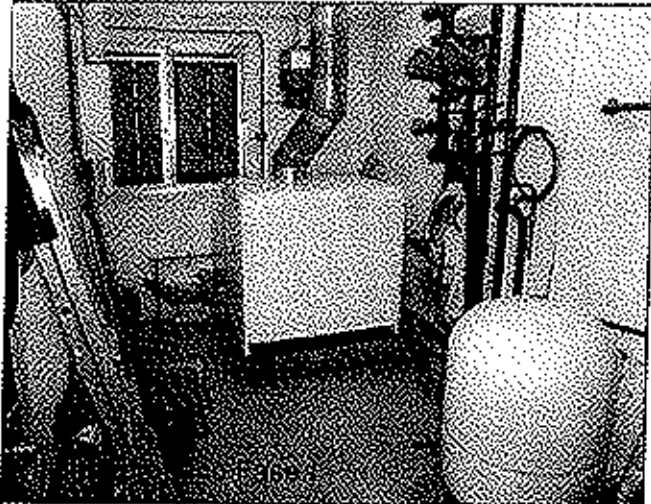
### Fase II:

- Calefacción Gas-Oil.
- El depósito de Gas Propano se halla en la Fase I y da servicio también a la escoleta y además existe un conducto "amarillo" en fachada que le une con la Fase II, pero en su momento al haber problemas con el propano se pasó a Gas-Oil.

### Escoleta:

- Calefacción: Gas propano 50 mBar
- Acometida: Desde acera 12 m., interior 40m.

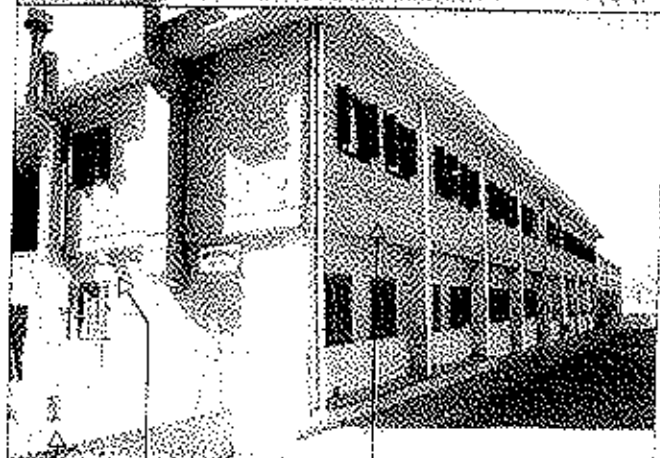
C.P. Jaime I  
C/ Lleó nº 5



Caldera propano Escoleta



Caldera Gasoil Fase II

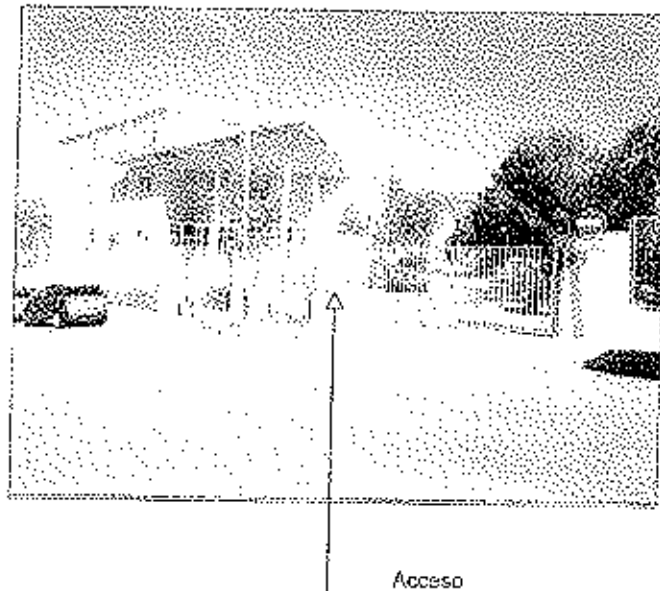
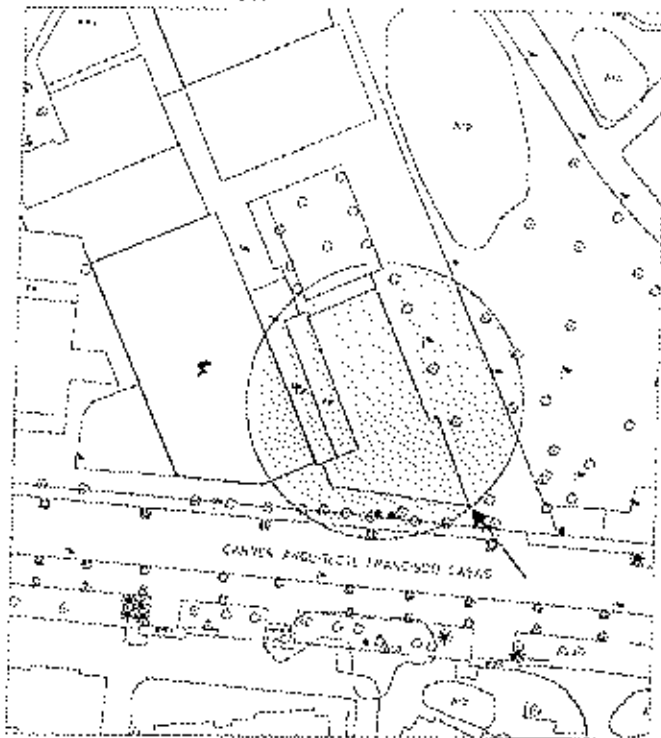


Conducto Fase II  
Cocina/Caldera de gas  
Depósito de propano

# C.P. Migjorn, Bendinat

C/ Arquitecte Francisco Casas, nº 14.

## Plano de situación



## Datos:

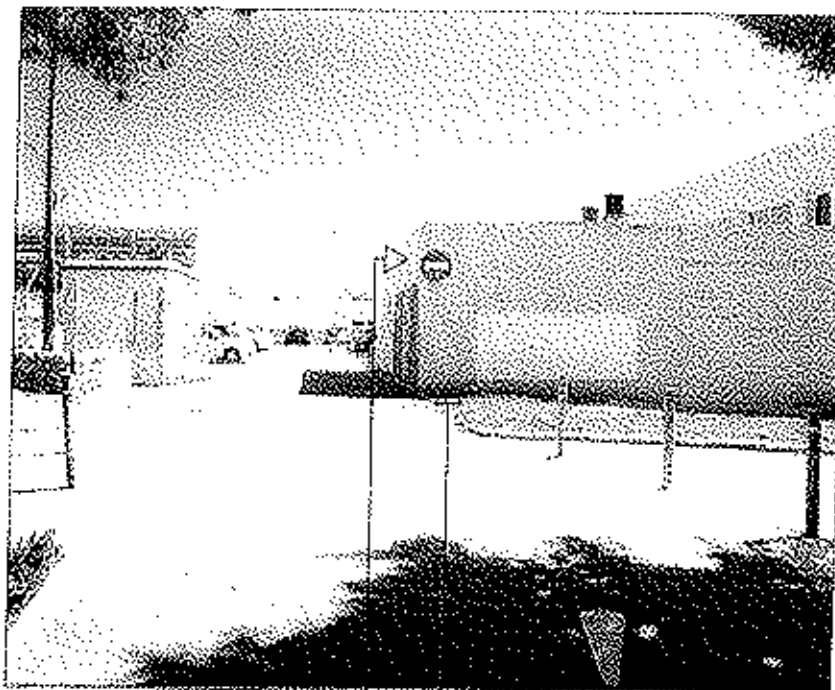
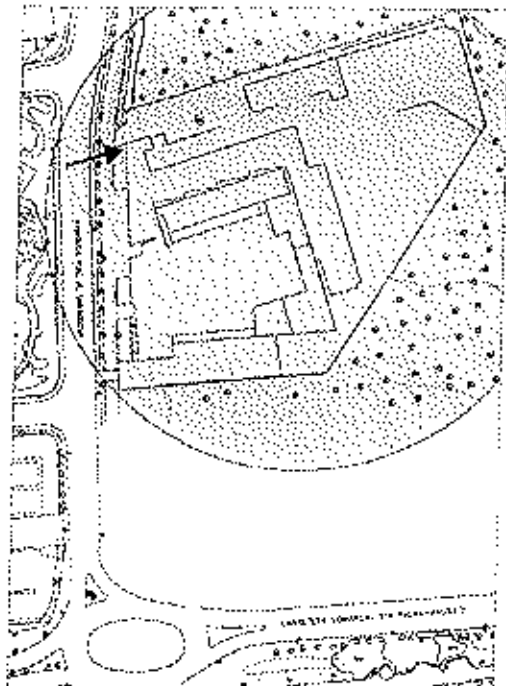
Dirección:	C. Arquitecte Francesc Casas, 14 (Bendinat)	
Calderas Gas OIL, 2 ud:	Ferroli PREX E20-100; Baltur BT14G	116,3 KW
Cocina Gas Natural:	"..."	GAS Natural pel c. De les Escoles
Gas OIL	8.500 lt	85.978 KWh

## Notas:

- Calefacció: Las dos calderas de gas-oil
- Acometida: desde acera, 4m. interior 30 m.

# C.P. Son Caliu i E.I. Na Burguesa

Plano de situació



Acceso  
Sala caldera

## Datos:

Direcció:	C. Zaragoza, 4 (Son Caliu)	
Calderas Gas Oil. 2 ud:	Roca CPS 160; Roca Crono 25L-2	
Cocina Propano:	??	
Propano Botellas:	45 ud x 35 Kg	20.160 KWh
Gas Oil	14.317 lt	144.816 KWh

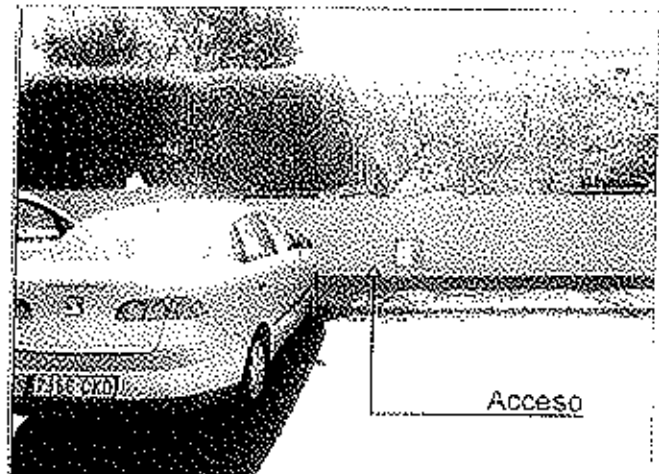
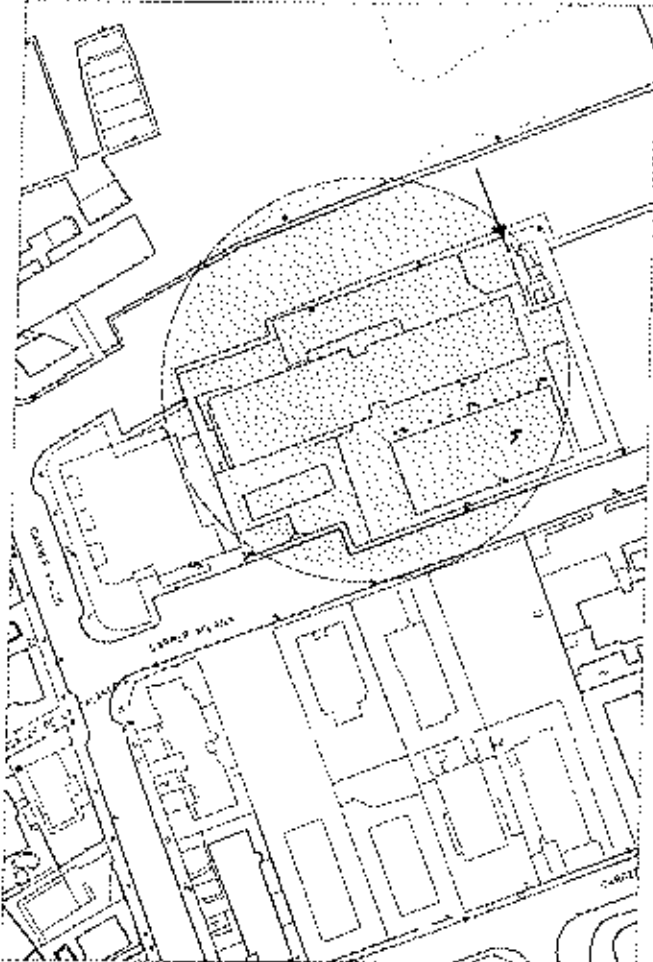
## Notas:

- Calefacció: Caldera GasOil Para ambos centros (E.I. y E.I.).
- Cocina: Gas Propano y la paga el contratista.
- Acometida: Desde acera 12 m., interior 6 m.

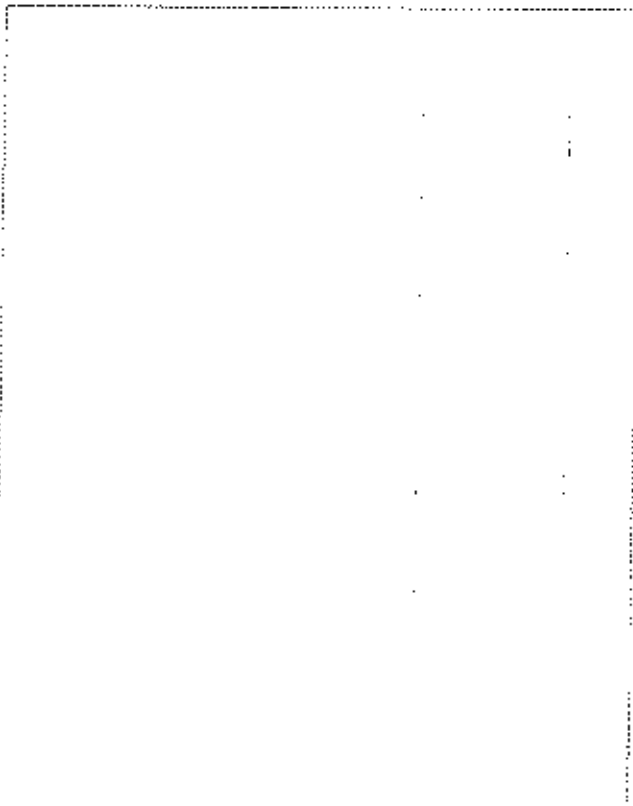
# C.P. Son Ferrer

C/ Oceli del Paradis, nº113.

## Plano de situación



## Datos:



## Notas:

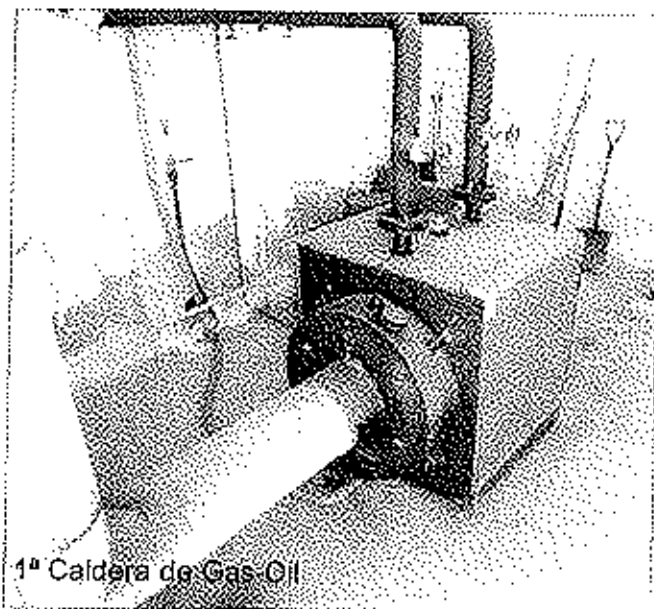
- Calefacción: 2 calderas de Gas-Oil, una por cada fase.
- Cocina: Gas Propano, pero es de la concesionaria
- Acometida: Desde acera 4 m., interior 60m. (ó 0 sé se aprovecha la actual tubería de propano)
- Posibilidad de acceder desde la calle Milana y compartir acceso con la Escoleta (E.I.)

# C.P. Son Ferrer

C/ Ocell del Paradis, nº113.



2ª Caldera de Gas-Oil

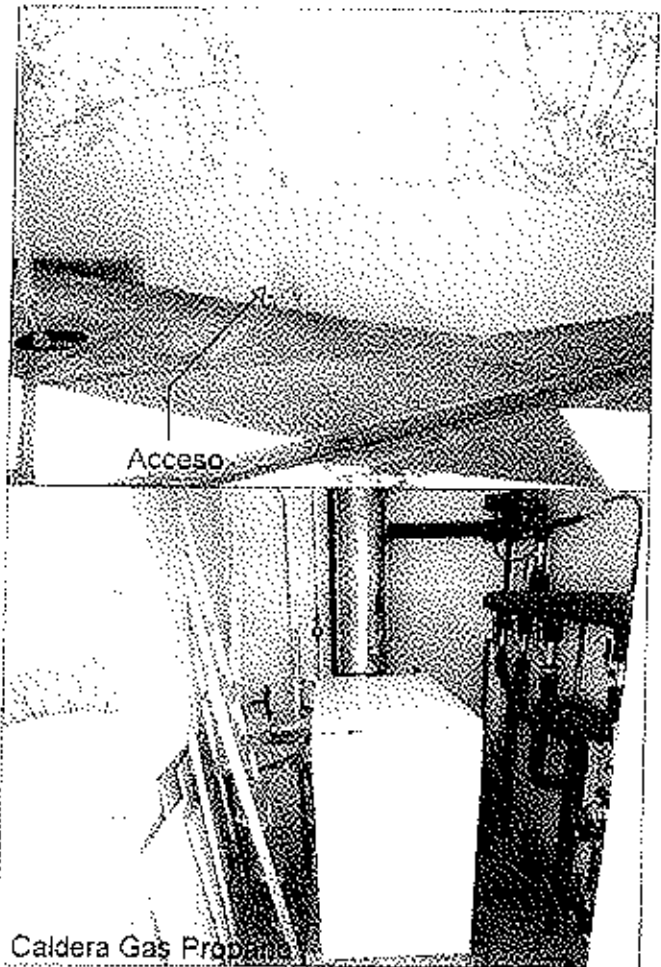
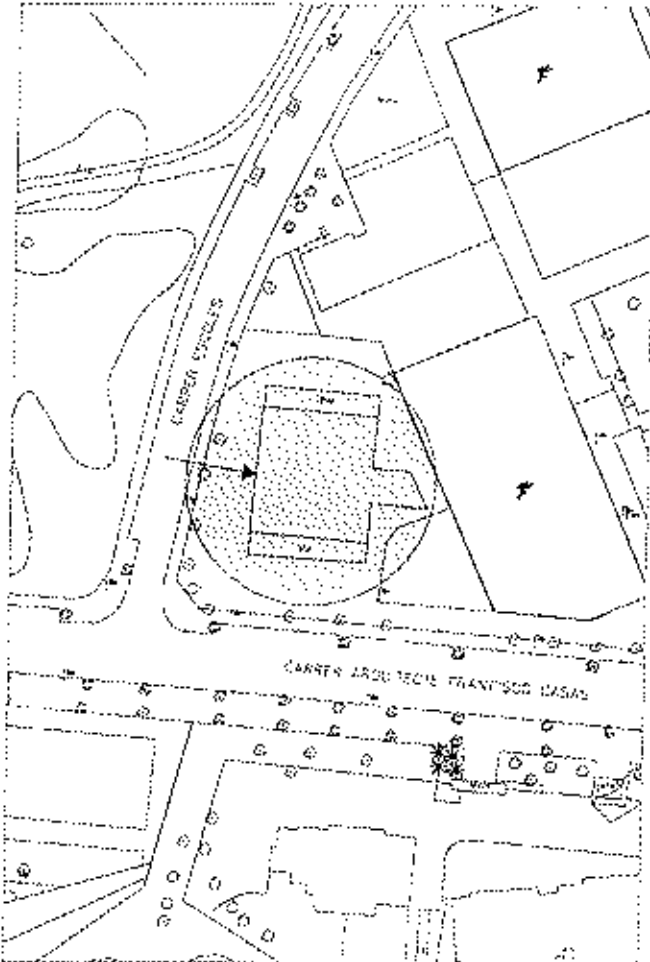


1ª Caldera de Gas-Oil

# E.I. Bendinat

C/. de les Escoltes, s/n.

## Plano de situación



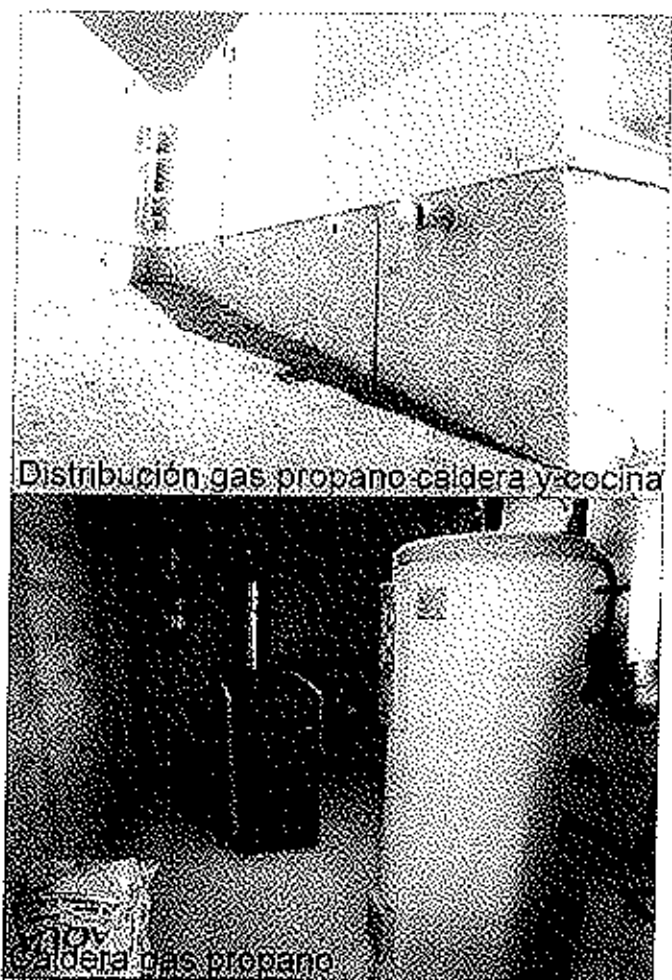
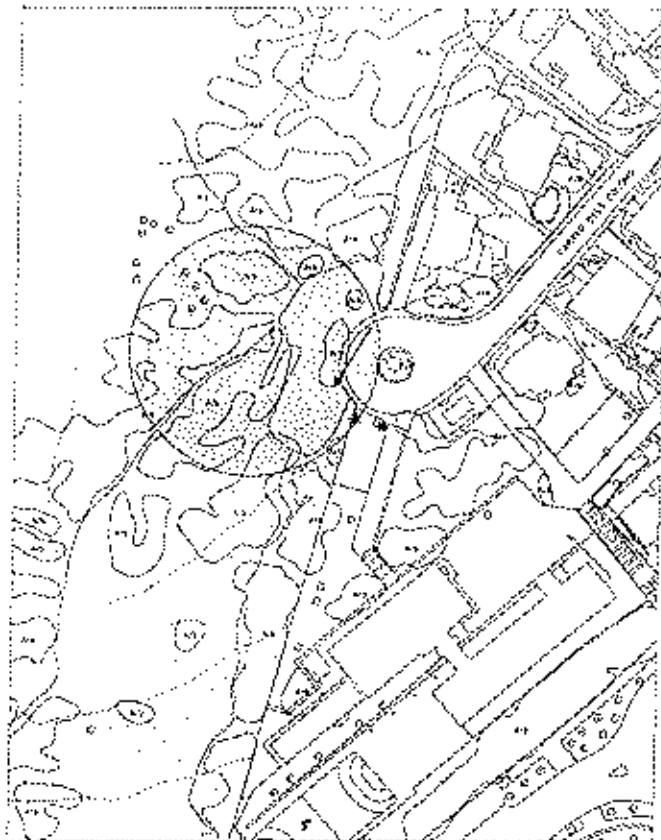
## Datos:

Dirección:	C. De les Escoltes s/n (Bendinat)	
Caldera Propano:	BaxiRoca G200 Confort	55,8 KW
Cocina Propano:	MacFrin	
Propano Botellas:	45 ud x 35 Kg	20.160 KWh

## Notas:

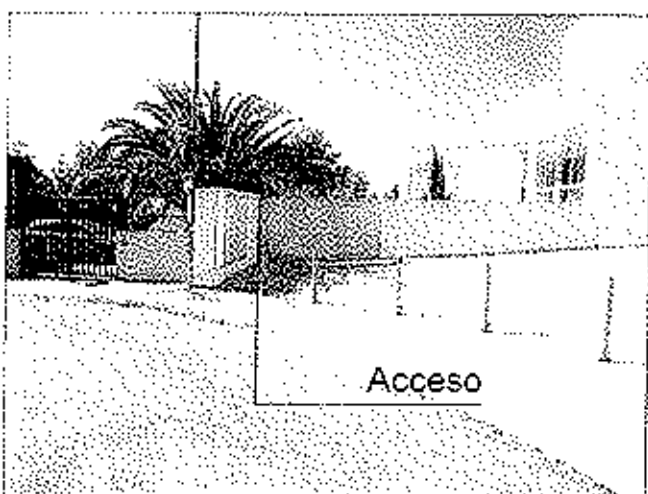
- Calefacción y A.C.S.: Caldera gas propano
- Cocina: Gas Propano. (mismas botellas que calefacción).
- En la misma calle de les escoltes existe suministro de gas natural mpara la cocina del C.P. Migjorn
- Acometida: desde acera 4 m., interior 30 m.

Plano de situación



Distribución gas propano caldera y cocina

Caldera gas propano



Acceso

Datos:

Dirección:	C. Coloms, 17 (Magaluf)	
Caldera Propano:	Roca	12 Kg/h
Cocina Propano:	Repagas	
Propano Depósito	5.730 Kg	73.344 KWh

Notas:

- Calefacción: Caldera Gas Propano 37 mBar
- Cocina: Gas Propano 50 mBar
- Acometida: Desde acera 3 m. interior 30 m. (ó 0 si se aprovecha la actual tubería de carga de propano)



gas propano

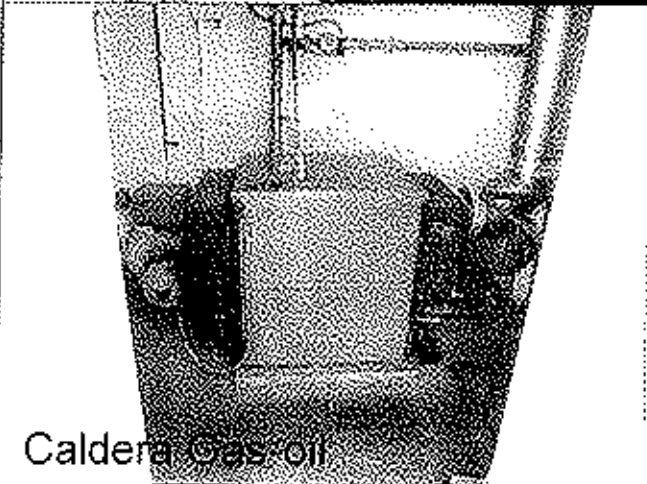
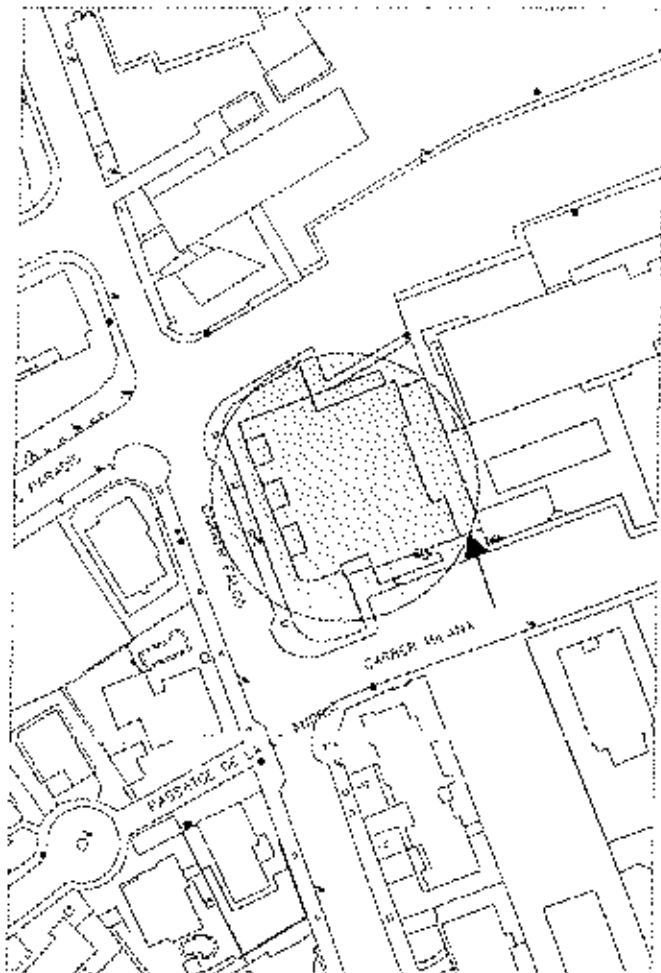




# E.I. Son Ferrer

C/. Milana, nº118.

## Plano de situación



Caldera Gas-oil

## Datos:

Dirección:	C. De la Milana, 118	
Caldera Gas Oil:	Roca NTD-70	91,8 KW nominal, 81,4 KW útil
Cocina Propano:	??	
Propano Botellas:	10 ud x 36 Kg	4.480 KWh
Gas Oil	2.000 lt	20.230 KWh

## Notas:

- Calefacción: Gas-Oil
- Cocina: Gas Propano 37 mBar
- Termo: Eléctrico para A.C.S. en Cocina
- El acceso desde c/. Milana es el más fácil para la instalación interior y se podría llegar al C.P.