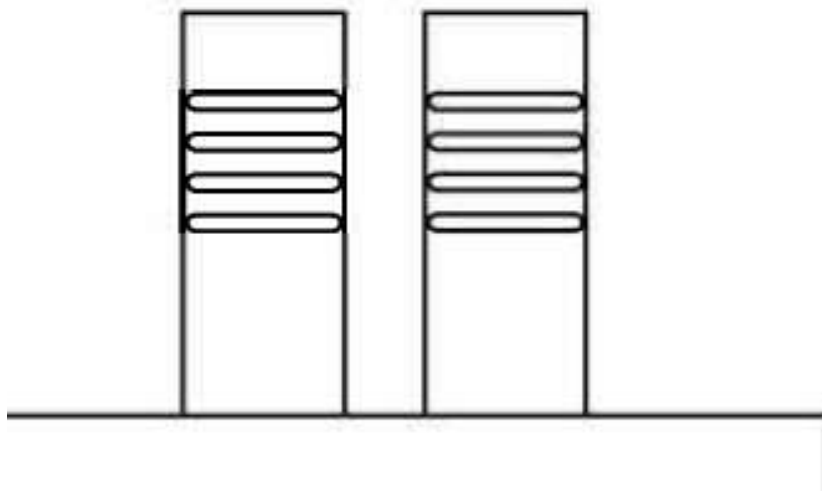


# PRESUPUESTO DESCOMPUESTOS Y MEDICIONES

Obras complementarias al Museo Arqueológico del Puig de Sa Morisca. Adecuación laboratorios

CÓDIGO	RESUMEN	CANTIDAD	PRECIO	IMPORTE	
<b>01</b>	<b>CERRAJERÍA</b>				
01.01	Ud Chimenea corten				
HRG05010	<p>Suministro e instalación de chimenea en cubierta existente de tubo de acero de 200 mm de diámetro con resistencia mejorada a la corrosión atmosférica (corten) S355J0WP, según UNE-EN 10025-5, para salida de gases de laboratorios de plancha de 5mm de grosor, protegidas en su interior por tubo de PVC que encaje perfectamente con el de acero, inclusa tape en la parte superior o baño de resina que cumpla la misma función protectora respecto a los gases ácidos. Las aberturas serán ranuras situadas en caras opuestas y de 2cm de alto, separadas verticalmente entre sí 3cm y de 1/3 de la longitud de la circunferencia del tubo (21 cm) (según detalle constructivo. Las dos chimeneas deberán separarse un mínima de 10 cm entre sí, y se colocaran en el ángulo de la cubierta de la última planta. Como máximo sobresaldrán unos 50 cm sobre la línea de borde de la cubierta. La colocación respecto de la cubierta será la de una chimenea normal: formación de base que recoja ambas e impermeabilización con tela asfáltica solidarizada con la de la propia cubierta; colocación con masilla de silicona neutra; y sellado e impermeabilización de la junta perimetral con masilla de poliuretano, previa aplicación de la imprimación. Incluye: Obra civil, remate de impermeabilización, replanteo de la pieza. Colocación, aplomado, nivelación y alineación. Sellado de juntas y limpieza.</p>				
<b>Descomposición</b>					
mt15sja100	Ud Cartucho de masilla de silicona neutra.	0,100	6,05	0,61	
mt20gac010aa	Ud Chimenea corten 200 mm diámetro	1,000	1.295,00	1.295,00	
mt20wwa035	Ud Cartucho de 250 cm³ de imprimación para masillas.	0,016	10,25	0,16	
mt20wwa030	Ud Cartucho de 310 cm³ de masilla de poliuretano impermeable.	0,032	14,17	0,45	
mt37tvq030d	m Tubo de policloruro de vinilo orientado (PVC-O), de 200 mm de diámetro exterior, PN=12,5 atm y 3,5 mm de espesor, para abastecim	1,000	44,17	44,17	
mo020	h Oficial 1ª construcción.	6,000	25,59	153,54	
mo113	h Peón ordinario construcción.	6,000	20,60	123,60	
%cd10	% Costes directos complementarios 10%	16,175	10,00	161,75	
<b>Medición</b>					
Cubierta		UDS	LONGITUD	ANCHURA	ALTURA
		2			2,00
				Subtotal	2,00
		2,00	1.832,66		3.665,32



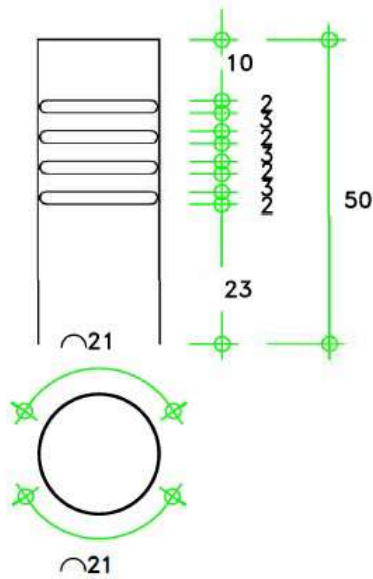
detalle 2

Impressió de document amb firmes digitals només vàlida per ús intern

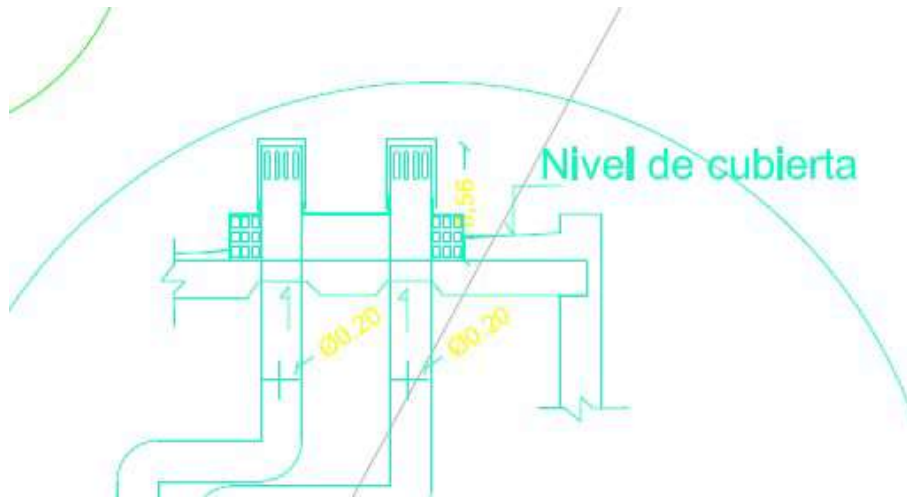
# PRESUPUESTO DESCOMPUESTOS Y MEDICIONES

Obras complementarias al Museo Arqueológico del Puig de Sa Morisca. Adecuación laboratorios

CÓDIGO	RESUMEN	CANTIDAD	PRECIO	IMPORTE
--------	---------	----------	--------	---------



detalle 1



detalle 3

<b>TOTAL 01</b> .....	<b>3.665,32</b>
-----------------------	-----------------

## 02 REMATES Y AYUDAS

02.01 m<sup>2</sup> Ayudas para paso de instalaciones

HCA02010

Repercusión por m<sup>2</sup> de superficie rehabilitada de obra, de ayudas de cualquier trabajo, necesarias para la reposición en construcciones de instalaciones eléctricas y de renovación de aire, con un grado de complejidad medio, en edificio, incluida p/p de elementos comunes. Incluso material auxiliar para la correcta ejecución de los trabajos. Incluye: Paso de instalaciones a través de las perforaciones. Colocación y fijación de cajas para elementos empotrados. Sellado de agujeros y huecos de paso de instalaciones.

### Descomposición

Descripción	Ud	Cantidad	Precio	Importe
mt17lbr020a	Cartucho de 280 ml de gel viscoelástico sellador, con grado de protección IP68, sin disolventes, rango de temperatura de trabajo	0,010	53,19	0,53
mo017	h Oficial 1º carpintero.	0,210	25,59	5,37
mo058	h Ayudante carpintero.	0,220	21,31	4,69
%0200	% Costes directos complementarios	0,106	2,00	0,21

### Medición

	UDS	LONGITUD	ANCHURA	ALTURA
Distribuidor PBaja	1	14,00		14
Lab. restauración	1	35,00		35

# PRESUPUESTO DESCOMPUESTOS Y MEDICIONES

Obras complementarias al Museo Arqueológico del Puig de Sa Morisca. Adecuación laboratorios

CÓDIGO	RESUMEN	CANTIDAD	PRECIO	IMPORTE
	Lab. arqueología	1	40,00	40
	Distribuidor PPiso	1	10,00	10
		<b>Subtotal</b>	<b>99,00</b>	
			<b>99,00</b>	<b>11,12</b>
				<b>1.100,88</b>

## 02.02 Ud Perforación en hormigón para el paso de instalaciones.

HPH01010

Perforación por vía húmeda en forjado de hormigón macizo, de 202 mm de diámetro, hasta una profundidad máxima de 35 cm, realizada con perforadora con corona diamantada, para el paso de instalaciones.

Incluye: Replanteo de las zonas a perforar. Perforación con corona diamantada. Fragmentación de los escombros en piezas manejables. Retirada y acopio de escombros. Limpieza de los restos de obra. Carga manual de escombros sobre camión o contenedor.

### Descomposición

mq05per010	h	Perforadora con corona diamantada y soporte, por vía húmeda.	1,100	97,00	106,70
mo113	h	Peón ordinario construcción.	2,200	20,60	45,32
%0200	%	Costes directos complementarios	1,520	2,00	3,04

### Medición

	UDS	LONGITUD	ANCHURA	ALTURA	
Chimeneas	2				2,00
					<b>Subtotal</b>
					<b>2,00</b>

**2,00 159,71 319,42**

## 02.03 Ud Desmontaje y adecuación Tramex en paso de instalaciones

HPH01020

Desmontaje de Tramex para paso de instalaciones, recorte y montaje de nuevo. Retirada y acopio de escombros. Limpieza de los restos de obra. Carga manual de escombros sobre camión o contenedor.

### Descomposición

mo011	h	Oficial 1ª montador.	1,000	30,93	30,93
mo113	h	Peón ordinario construcción.	2,000	20,60	41,20
%0200	%	Costes directos complementarios	0,721	2,00	1,44

### Medición

	UDS	LONGITUD	ANCHURA	ALTURA	
Cuarto intalaciones en PPiso	1				1,00
					<b>Subtotal</b>
					<b>1,00</b>

**1,00 75,78 75,78**

**TOTAL 02 ..... 1.496,08**

## 03 INSTALACIONES

### 03.01 ELÉCTRICAS

#### 03.01.01 m Canalización tubo policarbonato curvable en caliente color blanco de 20 mm

IEO01030

Canalización de tubo rígido de policarbonato, exento de halógenos, enchufable, curvable en caliente, de color blanco, de 20 mm de diámetro nominal, resistencia a la compresión 1250 N, con grado de protección IP547. Instalación fija en superficie.

Incluye: Accesorios, Replanteo. Colocación y fijación del tubo.

### Descomposición

mt35aia130i	m	Tubo rígido de policarbonato, exento de halógenos según UNE-EN 50267-2-2, enchufable, curvable en caliente, color blanco, de 20	1,000	6,17	6,17
mo003	h	Oficial 1ª electricista.	0,060	30,93	1,86
mo102	h	Ayudante electricista.	0,070	26,75	1,87
%0200	%	Costes directos complementarios	0,099	2,00	0,20
%PPAc	%	Parte proporcional accesorios	0,101	4,00	0,40

# PRESUPUESTO DESCOMPUESTOS Y MEDICIONES

Obras complementarias al Museo Arqueológico del Puig de Sa Morisca. Adecuación laboratorios

CÓDIGO	RESUMEN		CANTIDAD	PRECIO	IMPORTE
	<b>Medición</b>	<b>UDS LONGITUD ANCHURA ALTURA</b>			
	Mesa 1 Lab. Arq.	1 6,00	6,00		
	Mesa 2 Lab. Arq.	1 8,00	8,00		
	Mesa 3 Lab. Arq.	1 10,00	10,00		
	Mesa 4 Lab. Arq.	1 12,00	12,00		
			<b>Subtotal</b>	<b>36,00</b>	
				<b>10,82</b>	<b>389,52</b>
<b>03.01.02</b>	<b>m Canalización tubo policarbonato curvable en caliente color blanco de 25 mm</b>				
IEO01040	Canalización de tubo rígido de policarbonato, exento de halógenos, enchufable, curvable en caliente, de color blanco, de 25 mm de diámetro nominal, resistencia a la compresión 1250 N, con grado de protección IP547. Instalación fija en superficie. Incluye: Accesorios, Replanteo. Colocación y fijación del tubo.				
	<b>Descomposición</b>				
	<i>mt35aia130j</i> m <i>Tube rígido de policarbonato, exento de halógenos según UNE-EN 50267-2-2, enchufable, curvable en caliente, de color gris, de 25</i>		1,000	7,17	7,17
	<i>mo003</i> h <i>Oficial 1ª electricista.</i>		0,060	30,93	1,86
	<i>mo102</i> h <i>Ayudante electricista.</i>		0,070	26,75	1,87
	<i>%0200</i> % <i>Costes directos complementarios</i>		0,109	2,00	0,22
	<i>%PPAc</i> % <i>Parte proporcional accesorios</i>		0,111	4,00	0,44
	<b>Medición</b>	<b>UDS LONGITUD ANCHURA ALTURA</b>			
	Vitrina	1 4,00	4,00		
	Armario	1 4,00	4,00		
	Mesa	1 6,00	6,00		
	Brazo	1 6,00	6,00		
			<b>Subtotal</b>	<b>20,00</b>	
				<b>11,91</b>	<b>238,20</b>
<b>03.01.03</b>	<b>m Canalización tubo policarbonato curvable en caliente color blanco de 50 mm</b>				
IEO010	Canalización de tubo de PVC, serie B, de 50 mm de diámetro y 3 mm de espesor. Instalación fija en superficie. Incluso accesorios y piezas especiales. Incluye: Replanteo. Colocación y fijación del tubo. Criterio de medición de proyecto: Longitud medida según documentación gráfica de Proyecto. Criterio de medición de obra: Se medirá la longitud realmente ejecutada según especificaciones de Proyecto.				
	<b>Descomposición</b>				
	<i>mt36tie010cc</i> m <i>Tube de PVC, serie B, de 50 mm de diámetro y 3 mm de espesor, con extremo abocardado, según UNE-EN 1329-1, con el precio increme</i>		1,000	2,39	2,39
	<i>mo003</i> h <i>Oficial 1ª electricista.</i>		0,062	30,93	1,92
	<i>mo102</i> h <i>Ayudante electricista.</i>		0,057	26,75	1,52
	<i>%0200</i> % <i>Costes directos complementarios</i>		0,058	2,00	0,12
	<b>Medición</b>	<b>UDS LONGITUD ANCHURA ALTURA</b>			
	Distribuidor PBaja	1 8,00	8,00		
	Distribuidor PPiso	1 9,00	9,00		
			<b>Subtotal</b>	<b>17,00</b>	
				<b>6,13</b>	<b>104,21</b>

# PRESUPUESTO DESCOMPUESTOS Y MEDICIONES

Obras complementarias al Museo Arqueológico del Puig de Sa Morisca. Adecuación laboratorios

CÓDIGO	RESUMEN	CANTIDAD	PRECIO	IMPORTE	
03.01.04 IEH01210	<b>m Cable eléctrico de 0,6/1 kV de tensión nominal RZ1-K 5G2,5 mm<sup>2</sup></b> Cable multipolar RZ1-K (AS), siendo su tensión asignada de 0,6/1 kV, reacción al fuego clase Cca-s1b,d1,a1, con conductor de cobre clase 5 (-K) de 5G2,5 mm <sup>2</sup> de sección, con aislamiento de polietileno reticulado (R) y cubierta de compuesto termoplástico a base de poliolefina libre de halógenos con baja emisión de humos y gases corrosivos (Z1). Incluso accesorios y elementos de sujeción. Incluye: Tendido del cable. Conexionado. Comprobación de su correcto funcionamiento.				
<b>Descomposición</b>					
mt35cun010d2	m Cable multipolar RZ1-K (AS), siendo su tensión asignada de 0,6/1 kV, reacción al fuego clase Cca-s1b,d1,a1 según UNE-EN 50575, c	1,000	5,14	5,14	
mo003	h Oficial 1ª electricista.	0,018	30,93	0,56	
mo102	h Ayudante electricista.	0,018	26,75	0,48	
%0200	% Costes directos complementarios	0,062	2,00	0,12	
<b>Medición</b>					
		<b>UDS</b>	<b>LONGITUD</b>	<b>ANCHURA</b>	<b>ALTURA</b>
Vitrina		1	11,00		11,00
Armario		1	12,00		12,00
Mesa		1	13,00		13,00
Brazo		1	14,00		14,00
				<b>Subtotal</b>	<b>50,00</b>
		<b>50,00</b>		<b>6,49</b>	<b>324,50</b>

03.01.05 IEH01220	<b>m Cable eléctrico de 0,6/1 kV de tensión nominal RZ1-K 3G2,5 mm<sup>2</sup></b> Cable multipolar RZ1-K (AS), siendo su tensión asignada de 0,6/1 kV, reacción al fuego clase Cca-s1b,d1,a1, con conductor de cobre clase 5 (-K) de 3G2,5 mm <sup>2</sup> de sección, con aislamiento de polietileno reticulado (R) y cubierta de compuesto termoplástico a base de poliolefina libre de halógenos con baja emisión de humos y gases corrosivos (Z1). Incluso accesorios y elementos de sujeción. Incluye: Tendido del cable. Conexionado. Comprobación de su correcto funcionamiento. Criterio de medición de proyecto: Longitud medida según documentación gráfica de Proyecto.				
<b>Descomposición</b>					
mt35cun010z1	m Cable multipolar RZ1-K (AS), siendo su tensión asignada de 0,6/1 kV, reacción al fuego clase Cca-s1b,d1,a1 según UNE-EN 50575, c	1,000	4,11	4,11	
mo003	h Oficial 1ª electricista.	0,018	30,93	0,56	
mo102	h Ayudante electricista.	0,018	26,75	0,48	
%0200	% Costes directos complementarios	0,052	2,00	0,10	
<b>Medición</b>					
		<b>UDS</b>	<b>LONGITUD</b>	<b>ANCHURA</b>	<b>ALTURA</b>
Mesa 1 Lab. Arq.		1	12,00		12,00
Mesa 2 Lab. Arq.		1	14,00		14,00
Mesa 3 Lab. Arq.		1	16,00		16,00
Mesa 4 Lab. Arq.		1	18,00		18,00
				<b>Subtotal</b>	<b>60,00</b>
		<b>60,00</b>		<b>5,41</b>	<b>324,60</b>

# PRESUPUESTO DESCOMPUESTOS Y MEDICIONES

Obras complementarias al Museo Arqueológico del Puig de Sa Morisca. Adecuación laboratorios

CÓDIGO	RESUMEN	CANTIDAD	PRECIO	IMPORTE	
03.01.06 IOD02510	<b>Ud Caja de derivación 105x105x55 mm</b> Caja de derivación estanca, rectangular, de 105x105x55 mm, con 7 conos y tapa de registro con tornillos de 1/4 de vuelta. Instalación en superficie. Incluso regletas de conexión y elementos de fijación. Incluye: Replanteo. Fijación al paramento. Montaje, conexionado y comprobación de su correcto funcionamiento.				
	<b>Descomposición</b>				
	<i>mt35caj030d</i> Ud <i>Caja de derivación estanca, rectangular, de 105x105x55 mm, con 7 conos y tapa de registro con tornillos de 1/4 de vuelta, para i</i>	1,000	13,84	13,84	
	<i>mo006</i> h <i>Oficial 1º instalador de redes y equipos de detección y seguridad.</i>	0,117	30,93	3,62	
	<i>mo105</i> h <i>Ayudante instalador de redes y equipos de detección y seguridad.</i>	0,117	26,75	3,13	
	<i>%0200</i> % <i>Costes directos complementarios</i>	0,206	2,00	0,41	
	<b>Medición</b>	<b>UDS</b>	<b>LONGITUD</b>	<b>ANCHURA</b>	<b>ALTURA</b>
	Mesas laboratorio arq. PBaja	4			4,00
	Mesa PBaja	1			1,00
	Brazo PBaja	1			1,00
	Vitrina	1			1,00
	Armario	1			1,00
	Turbinas PPiso	2			2,00
					<b>Subtotal</b> 10,00
					<b>10,00</b>
					<b>21,63</b>
					<b>216,30</b>
03.01.07 IOD02520	<b>Ud Caja de derivación 150x175x80 mm</b> Caja de derivación estanca, rectangular, de 150x175x80 mm, con 10 conos y tapa de registro con tornillos de 1/4 de vuelta. Instalación en superficie. Incluso regletas de conexión y elementos de fijación. Incluye: Replanteo. Fijación al paramento. Montaje, conexionado y comprobación de su correcto funcionamiento.				
	<b>Descomposición</b>				
	<i>mt35caj030f</i> Ud <i>Caja de derivación estanca, rectangular, de 150x175x80 mm, con 10 conos y tapa de registro con tornillos de 1/4 de vuelta, para</i>	1,000	20,28	20,28	
	<i>mo006</i> h <i>Oficial 1º instalador de redes y equipos de detección y seguridad.</i>	0,113	30,93	3,50	
	<i>mo105</i> h <i>Ayudante instalador de redes y equipos de detección y seguridad.</i>	0,113	26,75	3,02	
	<i>%0200</i> % <i>Costes directos complementarios</i>	0,268	2,00	0,54	
	<b>Medición</b>	<b>UDS</b>	<b>LONGITUD</b>	<b>ANCHURA</b>	<b>ALTURA</b>
	Derivación a mesas lab. arq. PBaja	1			1,00
	Derivación a armarios y brazos PBaja	1			1,00
	Derivación PPiso a PBaja	3			3,00
	Derivación Cuadro PBaja	3			3,00
	Derivación cuadro PPiso	1			1,00
					<b>Subtotal</b> 9,00
					<b>9,00</b>
					<b>28,16</b>
					<b>253,44</b>
03.01.08 IEC01020	<b>PA Modificación subcuadro laboratorio PBaja</b> Adecuación del subcuadro de laboratorio de planta baja con 2 ud de interruptor magnetotérmico C16 1P+N 16 A para líneas adiciopnales de bases de enchufe en laboratorios. Incluye montaje obra civil auxiliar etiquetado.				
	<b>Descomposición</b>				
	<i>mtmagc16A</i> Ud <i>Interruptor magnetotermico 2P 16A</i>	2,000	75,25	150,50	
	<i>mt35www010</i> Ud <i>Material auxiliar para instalaciones eléctricas.</i>	1,000	1,47	1,47	
	<i>mo020</i> h <i>Oficial 1º construcción.</i>	0,600	25,59	15,35	
	<i>mo113</i> h <i>Peón ordinario construcción.</i>	0,600	20,60	12,36	
	<i>mo003</i> h <i>Oficial 1º electricista.</i>	0,500	30,93	15,47	

# PRESUPUESTO DESCOMPUESTOS Y MEDICIONES

Obras complementarias al Museo Arqueológico del Puig de Sa Morisca. Adecuación laboratorios

CÓDIGO	RESUMEN	CANTIDAD	PRECIO	IMPORTE
mo102	h Ayudante electricista.	0,500	26,75	13,38
%0200	% Costes directos complementarios	2,085	2,00	4,17
<b>Medición</b>		<b>UDS LONGITUD ANCHURA ALTURA</b>		
PBaja		1		1,00
			Subtotal	1,00
		<b>1,00</b>	<b>219,08</b>	<b>219,08</b>

## 03.01.09 PA Modificación subcuadro climatización PPiso

IEC01010

Adecuación del subcuadro de climatización en planta piso con los elementos necesarios para proteger 2 turbinas de extracción del laboratorio formado por:

1 ud Interruptor diferencial 4P 25A 30mA

1 ud interruptor magnetotérmico 4P 16A

1 ud Interruptor diferencial 2P 25A 30mA

3 ud interruptor magnetotérmico 2P 16A.

Incluye montaje obra civil auxiliary etiquetado.

### Descomposición

mt35www010	Ud	Material auxiliar para instalaciones eléctricas.	1,000	1,47	1,47
mo020	h	Oficial 1ª construcción.	0,600	25,59	15,35
mo113	h	Peón ordinario construcción.	0,600	20,60	12,36
mo003	h	Oficial 1ª electricista.	1,200	30,93	37,12
mo102	h	Ayudante electricista.	1,200	26,75	32,10
%0200	%	Costes directos complementarios	0,984	2,00	1,97
mtmagc16A	Ud	Interruptor magnetotermico 2P 16A	3,000	75,25	225,75
mtdifc25A	Ud	Interruptor diferencial 2P 25A 30mA	1,000	95,73	95,73
mtmagc 4P 16A	Ud	Interruptor magnetotermico 4P 16A	1,000	261,19	261,19
mtdifc4p25A	Ud	Interruptor diferencial 4P 25A 30mA	1,000	460,50	460,50

### Medición

	UDS	LONGITUD	ANCHURA	ALTURA	
PPiso	1				1,00
				Subtotal	1,00
	<b>1,00</b>				<b>1.177,85</b>
					<b>1.177,85</b>

**TOTAL 03.01 ..... 3.247,70**

## 03.02 VENTILACIÓN

### 03.02.01 m Conducto de PVC 100mm

IVV030100

Conducto de ventilación, formado por tubo liso de PVC, de 100 mm de diámetro exterior, pegado mediante adhesivo, colocado en posición horizontal o vertical. Incluso material auxiliar para montaje y sujeción a la obra, accesorios y piezas especiales.

Incluye: Replanteo del recorrido del conducto y de la situación de los elementos de sujeción. Presentación en seco de tubos y piezas especiales. Fijación del material auxiliar para montaje y sujeción a la obra. Montaje, conexionado y comprobación de su correcto funcionamiento.

### Descomposición

mt42cvp420c	Ud	Material auxiliar para montaje y sujeción a la obra de los conductos de PVC, de 110 mm de diámetro exterior.	1,000	0,14	0,14
mt42cvp020ce	m	Tubo liso de PVC, de 110 mm de diámetro exterior, con extremo abocardado, según UNE-EN 1329-1, con el precio incrementado el 20%	1,000	16,19	16,19
mt11var009	l	Líquido limpiador para pegado mediante adhesivo de tubos y accesorios de PVC.	0,040	12,66	0,51
mt11var010	l	Adhesivo para tubos y accesorios de PVC.	0,020	19,27	0,39
mo011	h	Oficial 1ª montador.	0,300	30,93	9,28
mo080	h	Ayudante montador.	0,300	21,31	6,39
%0200	%	Costes directos complementarios	0,329	2,00	0,66

### Medición

	UDS	LONGITUD	ANCHURA	ALTURA	
Armarío	1	3,00			3,00
	1	5,00			5,00

# PRESUPUESTO DESCOMPUESTOS Y MEDICIONES

Obras complementarias al Museo Arqueológico del Puig de Sa Morisca. Adecuación laboratorios

CÓDIGO	RESUMEN			CANTIDAD	PRECIO	IMPORTE
	Brazo	1	7,00	7,00		
		1	5,00	5,00		
	Piezas y empalmes	1	2,00	2,00		
				<b>Subtotal</b>	<b>22,00</b>	
					<b>22,00</b>	<b>34,57</b>
						<b>760,54</b>
<b>03.02.02</b>	<b>m Conducto de PVC 200mm</b>					
IVV030200	Conducto de ventilación, formado por tubo liso de PVC, de 200 mm de diámetro exterior, pegado mediante adhesivo, colocado en posición horizontal o vertical. Incluso material auxiliar para montaje y sujeción a la obra, accesorios y piezas especiales. Incluye: Replanteo del recorrido del conducto y de la situación de los elementos de sujeción. Presentación en seco de tubos y piezas especiales. Fijación del material auxiliar para montaje y sujeción a la obra. Montaje, conexionado y comprobación de su correcto funcionamiento.					
	<b>Descomposición</b>					
	<i>mt42cvp420f</i> Ud <i>Material auxiliar para montaje y sujeción a la obra de los conductos de PVC, de 200 mm de diámetro exterior.</i>			1,000	0,39	0,39
	<i>mt42cvp020fe</i> m <i>Tubo liso de PVC, de 200 mm de diámetro exterior, con extremo abocardado, según UNE-EN 1329-1, con el precio incrementado el 20%</i>			1,000	32,45	32,45
	<i>mt11var009</i> l <i>Líquido limpiador para pegado mediante adhesivo de tubos y accesorios de PVC.</i>			0,095	12,66	1,20
	<i>mt11var010</i> l <i>Adhesivo para tubos y accesorios de PVC.</i>			0,048	19,27	0,92
	<i>mo011</i> h <i>Oficial 1ª montador.</i>			0,300	30,93	9,28
	<i>mo080</i> h <i>Ayudante montador.</i>			0,300	21,31	6,39
	<i>%0200</i> % <i>Costes directos complementarios</i>			0,506	2,00	1,01
	<b>Medición</b>					
	Vitrina	UDS	LONGITUD ANCHURA ALTURA			
		1	3,00	3,00		
		1	5,00	5,00		
	Piezas y empalmes	1	2,00	2,00		
				<b>Subtotal</b>	<b>10,00</b>	
					<b>10,00</b>	<b>53,19</b>
						<b>531,90</b>
<b>03.02.03</b>	<b>Ud Compuerta antirretorno 100mm</b>					
IVM02710	Compuerta antirretorno, metálica, de 100 mm de diámetro, para impedir la entrada de olores y corrientes de aire e impedir fugas de calefacción cuando el extractor no funciona. Incluye: Accesorios, Replanteo. Colocación. Conexionado de los conductos. Comprobación de su correcto funcionamiento.					
	<b>Descomposición</b>					
	<i>mt32exp030ff</i> Ud <i>Compuerta antirretorno, metálica, de 160 mm de diámetro.</i>			1,000	24,39	24,39
	<i>mo011</i> h <i>Oficial 1ª montador.</i>			0,291	30,93	9,00
	<i>mo080</i> h <i>Ayudante montador.</i>			0,291	21,31	6,20
	<i>%0200</i> % <i>Costes directos complementarios</i>			0,396	2,00	0,79
	<i>%PPAc</i> % <i>Parte proporcional accesorios</i>			0,404	4,00	1,62
	<b>Medición</b>					
	Conducto para vitrina en PPiso	UDS	LONGITUD ANCHURA ALTURA			
		1		1,00		
	Conducto para brazo en PPiso	1		1,00		
				<b>Subtotal</b>	<b>2,00</b>	
					<b>2,00</b>	<b>43,26</b>
						<b>86,52</b>



# PRESUPUESTO DESCOMPUESTOS Y MEDICIONES

Obras complementarias al Museo Arqueológico del Puig de Sa Morisca. Adecuación laboratorios

CÓDIGO	RESUMEN	CANTIDAD	PRECIO	IMPORTE
03.02.04 IVM02720	<p><b>Ud Compuerta antirretorno 200mm</b></p> <p>Compuerta antirretorno, metálica, de 200 mm de diámetro, para impedir la entrada de olores y corrientes de aire e impedir fugas de calefacción cuando el extractor no funciona. Incluye: Accesorios, Replanteo. Colocación. Conexionado de los conductos. Comprobación de su correcto funcionamiento.</p>			
<b>Descomposición</b>				
mt32exp030gg	Ud Compuerta antirretorno, metálica, de 200 mm de diámetro.	1,000	29,34	29,34
mo011	h Oficial 1ª montador.	0,291	30,93	9,00
mo080	h Ayudante montador.	0,291	21,31	6,20
%0200	% Costes directos complementarios	0,445	2,00	0,89
%PPAc	% Parte proporcional accesorios	0,454	4,00	1,82
<b>Medición</b>				
Conducto para Armario en PPiso		<u>UDS</u>	<u>LONGITUD</u>	<u>ANCHURA</u>
		1		<u>ALTURA</u>
				1,00
			Subtotal	<u>1,00</u>
		<b>1,00</b>	<b>48,67</b>	<b>48,67</b>
03.02.05 IVM04100	<p><b>Ud Instalación turbina extracción con ménsulas</b></p> <p>Instalación de ménsulas en pared para turbina de extracción de humos (no incluida). Replanteo, ménsula y montaje.</p>			
<b>Descomposición</b>				
mtmen90	Par de ménsulas para interior hasta 90 cm	1,000	70,00	70,00
mo011	h Oficial 1ª montador.	0,300	30,93	9,28
mo080	h Ayudante montador.	0,300	21,31	6,39
%0200	% Costes directos complementarios	0,857	2,00	1,71
%PPAc	% Parte proporcional accesorios	0,874	4,00	3,50
<b>Medición</b>				
Cuarto instalaciones PPiso		<u>UDS</u>	<u>LONGITUD</u>	<u>ANCHURA</u>
		2		<u>ALTURA</u>
				2,00
			Subtotal	<u>2,00</u>
		<b>2,00</b>	<b>93,61</b>	<b>187,22</b>
<b>TOTAL 03.02 .....</b>				<b>1.614,85</b>
<b>TOTAL 03 .....</b>				<b>4.862,55</b>

## 04 REVESTIMIENTOS Y TRASDOSADOS

### 04.02 FALSOS TECHOS EN INTERIORES

# PRESUPUESTO DESCOMPUESTOS Y MEDICIONES

Obras complementarias al Museo Arqueológico del Puig de Sa Morisca. Adecuación laboratorios

CÓDIGO	RESUMEN	CANTIDAD	PRECIO	IMPORTE				
04.02.01	m <sup>2</sup> Falso techo continuo de placas de yeso laminado.							
RTC01510	Falso techo continuo suspendido, liso, 12,5+27+27, situado a una altura menor de 4 m, con nivel de calidad del acabado estándar (Q2), constituido por: ESTRUCTURA: estructura metálica de acero galvanizado de maestras primarias 60/27 mm con una modulación de 1000 mm y suspendidas de la superficie soporte de hormigón con cuelgues combinados cada 900 mm, y maestras secundarias fijadas perpendicularmente a las maestras primarias con conectores tipo caballete con una modulación de 500 mm; PLACAS: una capa de placas de yeso laminado A / UNE-EN 520 - 1200 / longitud / 12,5 / con los bordes longitudinales afinados. Incluso banda autoadhesiva desolidarizante, fijaciones para el anclaje de los perfiles, tornillería para la fijación de las placas, pasta de juntas, cinta microperforada de papel y accesorios de montaje. Incluye: Replanteo de los ejes de la estructura metálica. Colocación de la banda acústica. Nivelación y fijación de los perfiles perimetrales. Señalización de los puntos de anclaje al forjado o elemento soporte. Nivelación y suspensión de los perfiles primarios y secundarios de la estructura. Corte de las placas. Fijación de las placas. Resolución de encuentros y puntos singulares. Tratamiento de juntas.							
	<b>Descomposición</b>							
mt12psg160a	m Perfil en U, de acero galvanizado, de 30 mm.	0,400	0,95	0,38				
mt12psg220	Ud Fijación compuesta por taco y tornillo 5x27.	2,000	0,07	0,14				
mt12psg210a	Ud Cuelgue para falsos techos suspendidos.	1,200	1,01	1,21				
mt12psg210b	Ud Seguro para la fijación del cuelgue, en falsos techos suspendidos.	1,200	0,09	0,11				
mt12psg210c	Ud Conexión superior para fijar la varilla al cuelgue, en falsos techos suspendidos.	1,200	1,15	1,38				
mt12psg190	Ud Varilla de cuelgue.	1,200	0,52	0,62				
mt12psg050c	m Maestra 60/27 de chapa de acero galvanizado, de ancho 60 mm, según UNE-EN 14195.	3,200	1,46	4,67				
mt12pek020la	Ud Conector, para maestra 60/27.	0,600	1,08	0,65				
mt12pek020da	Ud Conector tipo caballete, para maestra 60/27.	2,300	0,35	0,81				
mt12psg010a	m <sup>2</sup> Placa de yeso laminado A / UNE-EN 520 - 1200 / longitud / 12,5 / con los bordes longitudinales afinados.	1,050	6,78	7,12				
mt12psg081c	Ud Tornillo autoperforante 3,5x25 mm.	17,000	0,02	0,34				
mt12psg041b	m Banda autoadhesiva desolidarizante de espuma de poliuretano de celdas cerradas, de 3,2 mm de espesor y 50 mm de anchura, resiste	0,400	0,35	0,14				
mt12psg030a	kg Pasta de juntas, según UNE-EN 13963.	0,300	1,31	0,39				
mt12psg040a	m Cinta microperforada de papel, según UNE-EN 13963.	1,200	0,05	0,06				
mo015	h Oficial 1º montador de falsos techos.	0,800	25,59	20,47				
mo082	h Ayudante montador de falsos techos.	0,800	21,31	17,05				
%0200	% Costes directos complementarios	0,555	2,00	1,11				
	<b>Medición</b>	<b>UDS</b>	<b>LONGITUD</b>	<b>ANCHURA</b>	<b>ALTURA</b>			
	Reparación apertura huecos en distribuidor PBaja	3	0,50	0,50		0,75		
							Subtotal	0,75
								0,75
								58,35
								43,76

## 04.02.02 m2 Desmontaje y montaje de placas falsos techos registrables

RTC01520 Desmontaje de placas de falso techo registrable existente y montaje posterior.

### Descomposición

mo082	h Ayudante montador de falsos techos.	0,200	21,31	4,26
%0200	% Costes directos complementarios	0,043	2,00	0,09

### Medición

	UDS	LONGITUD	ANCHURA	ALTURA		
Lab. Restauración Desmontaje	1				40,00	40
Lab. Restauración Montaje	1				40,00	40
Distribuidor PPiso Desmontaje	1				10,00	10

# PRESUPUESTO DESCOMPUESTOS Y MEDICIONES

Obras complementarias al Museo Arqueológico del Puig de Sa Morisca. Adecuación laboratorios

CÓDIGO	RESUMEN		CANTIDAD	PRECIO	IMPORTE
	Distribuidor PPiso Montaje	1	10,00	10	
			<b>Subtotal</b>	<b>100,00</b>	
			<b>100,00</b>	<b>4,48</b>	<b>448,00</b>
<b>04.02.03</b>	<b>Ud Trampilla para falso techo continuo de placas de yeso laminado 400x400mm</b>				
RTC021	Trampilla de registro gama Básica, Basic 12,5, de 400x400 mm, formada por marco de aluminio y puerta de placa de yeso laminado (1 impregnada (H1), de 12,5 mm de espesor), para falso techo continuo de placas de yeso laminado. Incluso accesorios de montaje. Incluye: Marcado y corte de la placa de yeso laminado. Colocación de la trampilla. Resolución de encuentros y puntos singulares.				
	<b>Descomposición</b>				
	<i>mt12ppk060acdftdd</i> Trampilla de registro gama Básica, Basic 12,5, sistema E102.a "KNAUF", de 400x400 mm, formada por marco de aluminio y puerta de		1,000	45,05	45,05
	<i>mo015</i> h Oficial 1ª montador de falsos techos.		0,361	25,59	9,24
	<i>mo082</i> h Ayudante montador de falsos techos.		0,250	21,31	5,33
	<i>%0200</i> % Costes directos complementarios		0,596	2,00	1,19
	<b>Medición</b>	<b>UDS LONGITUD ANCHURA ALTURA</b>			
	Registro caja derivación en cuadro eléctrico en PBaja	1	1,00		
			<b>Subtotal</b>	<b>1,00</b>	
			<b>1,00</b>	<b>62,63</b>	<b>62,63</b>
	<b>TOTAL 04.02 .....</b>				<b>554,39</b>

## 04.03 PINTURAS INTERIORES

<b>04.03.01</b>	<b>m² Pintura plástica sobre paramento interior horizontal de yeso o escayola</b>				
RIP03002	Aplicación manual de dos manos de pintura plástica, color blanco, acabado mate, textura lisa, la primera mano diluida con un 20% de agua y la siguiente sin diluir, (rendimiento: 0,1 l/m <sup>2</sup> cada mano); previa aplicación de una mano de imprimación a base de copolímeros acrílicos en suspensión acuosa, sobre paramento interior de yeso o escayola, horizontal, hasta 3 m de altura. Criterio de valoración económica: El precio incluye la protección de los elementos del entorno que puedan verse afectados durante los trabajos y la resolución de puntos singulares. Incluye: Preparación del soporte. Aplicación de una mano de fondo. Aplicación de dos manos de acabado.				
	<b>Descomposición</b>				
	<i>mt27pfp010b</i> l Imprimación, a base de copolímeros acrílicos en suspensión acuosa, para favorecer la cohesión de soportes poco consistentes y la		0,125	3,83	0,48
	<i>mt27pir010a</i> l Pintura plástica ecológica para interior, a base de copolímeros acrílicos en dispersión acuosa, dióxido de titanio y pigmentos e		0,200	6,91	1,38
	<i>mo038</i> h Oficial 1ª pintor.		0,200	25,59	5,12
	<i>mo076</i> h Ayudante pintor.		0,252	21,31	5,37
	<i>%cd02</i> % Costes directos complementarios 2%		0,124	2,00	0,25
	<b>Medición</b>	<b>UDS LONGITUD ANCHURA ALTURA</b>			
	Distribuidor PBaja	1	14,00	14	
			<b>Subtotal</b>	<b>14,00</b>	
			<b>14,00</b>	<b>12,98</b>	<b>181,72</b>
	<b>TOTAL 04.03 .....</b>				<b>181,72</b>
	<b>TOTAL 04 .....</b>				<b>736,11</b>

# PRESUPUESTO DESCOMPUESTOS Y MEDICIONES

Obras complementarias al Museo Arqueológico del Puig de Sa Morisca. Adecuación laboratorios

CÓDIGO	RESUMEN	CANTIDAD	PRECIO	IMPORTE
<b>05</b>	<b>GESTION DE RESIDUOS</b>			
05.01	Ud Transporte de residuos inertes con contenedor.			
GRA010	Transporte de residuos inertes de ladrillos, tejas y materiales cerámicos, producidos en obras de construcción y/o demolición, con contenedor de 1,5 m <sup>3</sup> , a vertedero específico, instalación de tratamiento de residuos de construcción y demolición externa a la obra o centro de valorización o eliminación de residuos. Incluso servicio de entrega, alquiler y recogida en obra del contenedor. Incluye: Carga a camión del contenedor. Transporte de residuos de construcción a vertedero específico, instalación de tratamiento de residuos de construcción y demolición externa a la obra o centro de valorización o eliminación de residuos.			
<b>Descomposición</b>				
mq04res010cda	Ud Carga y cambio de contenedor de 1,5 m <sup>3</sup> , para recogida de residuos inertes de ladrillos, tejas y materiales cerámicos, producidos	1,126	71,31	80,30
%0200	% Costes directos complementarios	0,803	2,00	1,61
<b>Medición</b>	<b>UDS LONGITUD ANCHURA ALTURA</b>			
	1		1,00	
			<b>Subtotal</b>	<b>1,00</b>
		<b>1,00</b>	<b>84,37</b>	<b>84,37</b>
<b>TOTAL 05 .....</b>				<b>84,37</b>
<b>06</b>	<b>SEGURIDAD Y SALUD</b>			
<b>06.01</b>	<b>SISTEMAS DE PROTECCIÓN COLECTIVA</b>			
06.01.01	Ud Conjunto de sistemas de protección colectiva			
YCX01001	Conjunto de sistemas de protección colectiva, necesarios para el cumplimiento de la normativa vigente en materia de Seguridad y Salud en el Trabajo. Incluso mantenimiento en condiciones seguras durante todo el periodo de tiempo que se requiera, reparación o reposición y transporte hasta el lugar de almacenaje o retirada a contenedor.			
<b>Medición</b>	<b>UDS LONGITUD ANCHURA ALTURA</b>			
	1		1,00	
			<b>Subtotal</b>	<b>1,00</b>
		<b>1,00</b>	<b>334,75</b>	<b>334,75</b>
<b>TOTAL 06.01 .....</b>				<b>334,75</b>
<b>06.02</b>	<b>FORMACIÓN</b>			
06.02.01	Ud Formación del personal			
YFX01001	Formación del personal, necesaria para el cumplimiento de la normativa vigente en materia de Seguridad y Salud en el Trabajo.			
<b>Medición</b>	<b>UDS LONGITUD ANCHURA ALTURA</b>			
	1		1,00	
			<b>Subtotal</b>	<b>1,00</b>
		<b>1,00</b>	<b>103,00</b>	<b>103,00</b>
<b>TOTAL 06.02 .....</b>				<b>103,00</b>

# PRESUPUESTO DESCOMPUESTOS Y MEDICIONES

Obras complementarias al Museo Arqueológico del Puig de Sa Morisca. Adecuación laboratorios

CÓDIGO	RESUMEN	CANTIDAD	PRECIO	IMPORTE
<b>06.03</b>	<b>EQUIPOS DE PROTECCIÓN INDIVIDUAL</b>			
06.03.01	Ud Conjunto de equipos de protección individual			
YIX01001	Conjunto de equipos de protección individual, necesarios para el cumplimiento de la normativa vigente en materia de Seguridad y Salud en el Trabajo.			
	Medición	UDS	LONGITUD ANCHURA ALTURA	
		1		1,00
			Subtotal	1,00
		1,00	185,40	185,40
	<b>TOTAL 06.03 .....</b>			<b>185,40</b>
<b>06.04</b>	<b>SEÑALIZACIÓN PROVISIONAL DE OBRAS</b>			
06.04.01	Ud Conjunto de elementos de balizamiento y señalización provisional de obras			
YSX01001	Conjunto de elementos de balizamiento y señalización provisional de obras, necesarios para el cumplimiento de la normativa vigente en materia de Seguridad y Salud en el Trabajo. Incluso mantenimiento en condiciones seguras durante todo el periodo de tiempo que se requiera, reparación o reposición, cambio de posición y transporte hasta el lugar de almacenaje o retirada a contenedor.			
	Medición	UDS	LONGITUD ANCHURA ALTURA	
		1		1,00
			Subtotal	1,00
		1,00	103,00	103,00
	<b>TOTAL 06.04 .....</b>			<b>103,00</b>
	<b>TOTAL 06 .....</b>			<b>726,15</b>
	<b>TOTAL .....</b>			<b>11.570,58</b>