

An abstract painting with a rich, textured surface. The colors are predominantly deep reds, purples, and magentas, with some lighter, almost white, areas. The brushstrokes are visible and expressive, creating a sense of movement and depth. The overall effect is one of intense color and dynamic energy.

La fuerza del color



Ajuntament
de Calvià

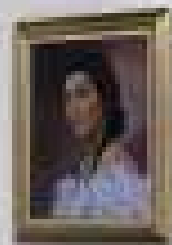
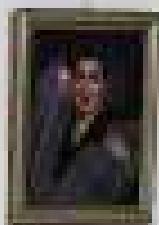
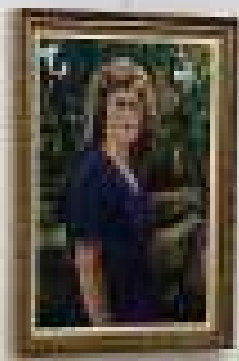
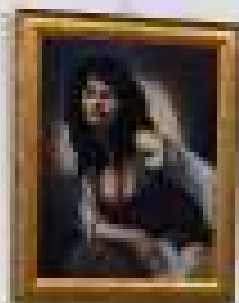
Cultura

LA FUERZA DEL COLOR

Pepa Cortés, María Dolores Alabarces i Norberto Espinosa, tres amics del Club Granada Costa a Mallorca, comparteixen en aquesta mostra la passió que senten per la pintura i l'art.

La inauguració de la mostra va comptar amb la presentació del llibre «Luces y sombras» de Maria Dolores Alabarces, il·lustrat per l'autora i compost per noranta-tres poemes amb molt de realisme i sentiment, i tres relats: un de ficció i misteri, una història real i el tercer d'una infermera en temps de COVID. Primer premi internacional de les lletres Segura de Haro.















Small white label below the portrait painting.



Small white label below the boat painting.



Small white label below the landscape painting.



Small white label below the landscape painting.



Small white label below the landscape painting.



Small white label below the landscape painting.



Small white label below the chicken painting.





Small white label below the painting.



Small white label below the framed painting.



Small white label below the painting.







Small white label below the painting.



Small white label below the painting.





Small white label with illegible text.



Small white label with illegible text.



Small white label with illegible text.





«Semidesnudo» | Maria Dolores Alabarcer | Oli amb tècniques mixtes





Oleaje | Maria Dolores Alabarces | Tècnica mixta acrílic i oli





Bodegón | Maria Dolores Alabarces | Oli sobre llenç





Tulipanes | Maria Dolores Alabarces | Oli sobre llenç





Campo de amapolas | Maria Dolores Alabarces | Oli sobre llenç





Margaritas | Maria Dolores Alabarces | Oli sobre llenç





Montañas de Alaró | Maria Dolores Alabarces | Oli sobre llenç





Alhambra | Maria Dolores Alabarces | Oli sobre llenç





Sofia Loren | Pepa Cortés | Oli sobre llenç





Autorretrato | Pepa Cortés | Oli sobre llenç





Pastora Pavón “La niña de los peines” | Pepa Cortés | Oli sobre llenç





Estrella Morente | Pepa Cortés | Oli sobre llenç





Desnudo varón | Pepa Cortés | Oli sobre llenç





Niña jugando en el suelo | Pepa Cortés | Oli sobre llenç





Cala Ratjada | Pepa Cortés | Oli sobre llenç





Cala Morlanda | Pepa Cortés | Oli sobre llenç





Marina de Mallorca | Pepa Cortés | Oli sobre llenç





Cala Ratjada | Pepa Cortés | Oli sobre llenç





Son Serra de Marina | Pepa Cortés | Oli sobre llenç





Gallos | Pepa Cortés | Oli sobre llenç





Cala Morlanda | Pepa Cortés | Oli sobre llenç





Jardines nazaríes | Pepa Cortés | Oli sobre llenç





Caballos de cala Agulla | Pepa Cortés | Oli sobre llenç





Escalera de flores | Pepa Cortés | Oli sobre llenç





Parque de las Américas, Motril | Pepa Cortés | Oli sobre llenç





Pueblo andaluz | Norberto Espinosa | Oli sobre llenç





Molino mallorquón | Norberto Espinosa | Oli sobre llenç





Pampaneira | Norberto Espinosa | Oli sobre llenç





Ítrabo | Norberto Espinosa | Oli sobre llenç





Calma en el puerto de Pollensa | Norberto Espinosa | Oli sobre llenç

Exposició «La fuerza del color»

Artistes

Pepa Cortés
María Dolores Alabarces
Norberto Espinosa

Direcció executiva

Catalina Caldentey

Coordinació tècnica

Daniel Tomás i Natalia Ranieri

Revisió lingüística català

Agustí Aguiló

Disseny gràfic

Beatriz Galán

Organització

Departament de Cultura
Ajuntament de Calvià

An impressionistic painting of a landscape. The scene is dominated by warm, earthy tones of ochre and beige, suggesting a path or a field. On the right side, there are clusters of purple and yellow flowers, possibly lavender, with green foliage. The brushwork is visible and expressive, with a dark green area on the left side. The overall style is soft and textured.

Del 30 al 21 d'octubre de 2022

Sala d'Exposicions Casal de Peguera



**Ajuntament
de Calvià**

Cultura