

Descripció Area marjada

Denominació

Galatzó

Límits

Al nord amb TM Estellencs, a llevant amb TM Puigpunyent, a ponent amb TM d'Andratx i a migjorn amb en Puig de sa Grua, Puig Matós i es pla des pins

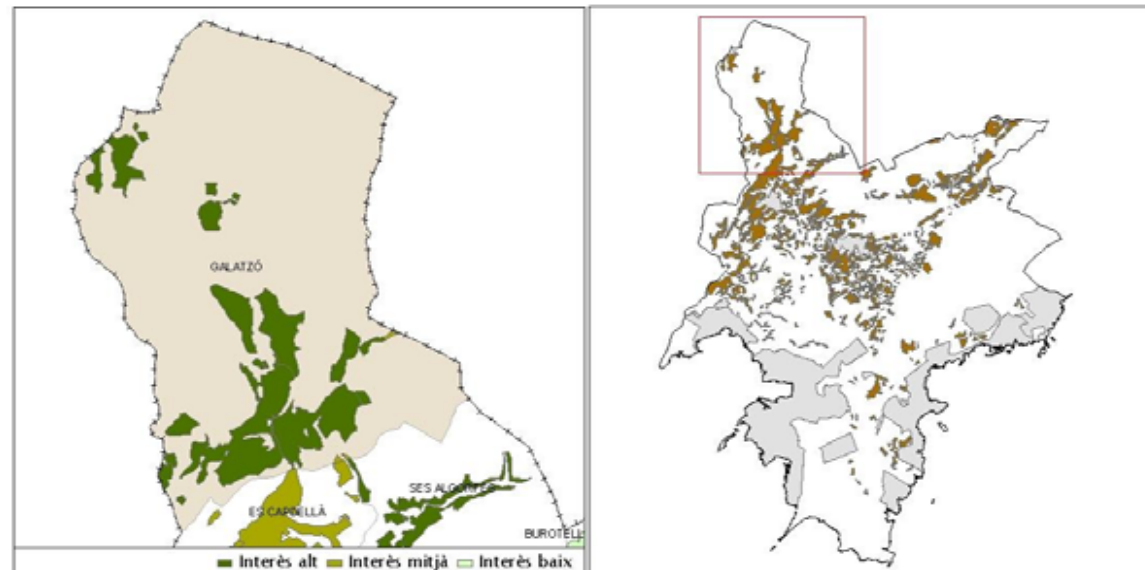
Localització

454398 - 4385496

Fotografia



Plànol localització



Cota màxima

815m

Pendent màxim

75%

Cota mínima

15m

Pendent mínim

-5%

Morfologia

Vall, costers, comellars i talvegs

Litologia

Calcària grisa, margues, còdols i roques arenoses

Precipitació total anual

800mm

Precip mitjana mes més plujós

120mm

Temperatura mínima mitjana mes més fred

10°C

Temperatura màxima mitjanames més calent

24°C

Hidrologia

Torrents (de s'Alqueria, des Ratxo, de na Corba, de na Mata), fonts (des Busquerí, dets Òbits, Nova, de sa Cometa, des Polls i des Tramuntana) i síquia de la font des Ratxo.

Factors de risc

Caiguda de blocs i saragallament

Incendis

Si

Comunitats vegetals que es troben a les marjades

Amarantho-Chenopodietum albi, Andropogonetum hirto-pubescentis, Anthyllido cytisoidis-Teudrietum majorici subvar. genistetosum-luciade, Asphodelo fistulosi-Hodeetum, Citro-Oxalidetum pes-caprae,...

Comunitats vegetals que es troben als marges

Polypodietum cambrici, Umbilicetum gaditani i Saxifrageto-Sedum stellati

Espècies o comunitats que cal ressenyar

Abellera banyuada, alacantins, aritja de muntanya, didalera, eixorba-rates blanc, eixorba-rates negre, estepa blenera, estepa joana, frígola de Sant Joan, garballó, lleganyova, narcisos de tardor, rapa blava, poll negre, pa porcí, romaní de muntanya,...

Interés botànic

Alt(34)

Tipus propietat	Tipus residència	Tipus habitatge
Privada	Permanent	Cases de possessió
Accés extern		
Carretera de Galilea a es Capdellà PMV-1032 i camí vell de Galatzó		
Accés Intern		
Camí de les Planes, camí des Tramuntanal, camí de ses sínies, camí des Ratxo,...		
Ús actual		
Arbrat de secà, farratges, un poc d'horta i pastures		
Usos permtldos		
Usos de acuerdo con el artículo 2.7 de la Normativa del Catalogo de Bienes.		
Conreus		
Conreu secà		
Ametlles, garrover, figuera, olivera, civada, fava, favó i ordi		
Conreu Regadlu		
Caquier, clementiner, llorer i bleda		
Ús anterior		
Arbrat de secà, vinya, farratges, horta i pastures		
Excursionisme		
Rutes excursionistes		

C. Dades constructives

Superfície marjada	Estat conservació bo	Estat conservació dolent	Estat conservació destruït
1,946km2	44,66%	48,25%	5,14%
Disposicions		Litologia paredat	
Paral.lela contínua, geomètrica no paral.lela i no geomètrica		Calcària, margues, còdols i roques arenoses	
Tipus paredat	Tipus coronament	Altres elements	
Poc adobat, adobat, molt adobat i encaixelat	Rasant, filada de dalt i sense coronament	Braons, ressalts capginyes	
Accés marjades			
Escalons volats, escala lateral integrada al mur			
Sistemes aprofit aigua			
Molins d'aigua, pou de ses Sínies, fonts(des Busquerí, dets óbits, Nova, de sa Cometa, des Pols i des Tramuntanal, síquia de sa Font de Ratxo i canaleta de sa Cometa			
Sistemes regulació esorrentia			
Canalització i anul.lació de cursos d'aigua			
Construccions associades			
Forn de pa integrat al marge, eres i forns de calç			

Interès botànic

Alt

Sectors d'Interès preferent

Si

Nom sectors d'Interès preferent

Hort des Molins, sa vinya des Galatzó, Ca l'Amo en Biel

Protecció

Inclòs Catalog i Anàlisi dels Camps Marjats del Terme municipal Calvià. Consell Insular Mallorca, Dpta. Medi Ambient i Natura

Observacions

Trobam diferents restes talaiòtiques que han estat emprats per a la construcció de marges i casetes

Descripció
Marjada d'interès preferent

Area
Galatzó

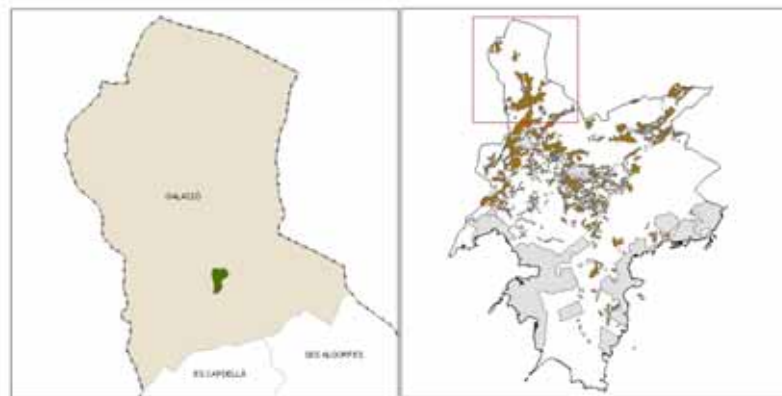
Topònim
Hort des Molins

Sector 2 **Localització** 454839 - 4384373

Fotografia



Plànol localització



Cota màxima 190m
Cota mínima 173m
Pendent màxim 20%
Pendent mínim 12%

Morfologia Coster

Litologia Calcària i margues

Hidrologia Torrent de s'alquieria i molins d'aigua

Factors de risc

Exposició Oest

MARJADES

% rost: 2 **%arbres silvestres:** 0
% roca flotant: 0 **%arbusts de conreu:** 0
%arbres de conreu: 20 **%arbusts silvestres:** 0

Espècies ornamentals

Espècies rares

Poll Negre

Endemismes

Comunitats

Asphodelo fistulosi-Hordeetum, Citro-Oxalidetum, Crassuletum tillaeum, Diplotaxietum erucoidis, Rubo-Crataegetum brevispiniae i Urtico-Smyrnetum olusatri

Incendis No

MARGES

%terra a les juntes: 0
%superfície d'esbaldrecs: 10
%arbusts silvestres: 0

Espècies ornamentals

Espècies rares

Endemismes

Comunitats

Umbilicetum gaditani

B. Dades d'ús

Accés extern Camí des Galatzó

Ús actual Hort i cítrics

Tancament i accés Camí de carro i paret de pedra en sec

Ús anterior Hort i cítrics

Distància a viari Vora camí

Excursionisme

Factors humans de risc Abandó

PRÀCTIQUES AGRÍCOLES

Llaurar Si
Exsecallar No
Elxermar No
Creuar No
Pasturar No
Altres
Absència

Conreu secà

Figuera, magraner, nespler i noguer

Conreu Regadiu

Caquier, parra, taronger, clementinier i codonyer

Disposicions	Paral·lela continua	Amplària de la marjada	>5m
Traçat dels marges	Rectilini	Alçària del marge	>2m
Litologia del paredat	Calcària i margues	Tipus de paredat	Adobat, molt adobat i quasi encaixelat
Tipus coronament	Filada de dalt que amb algunes ocasions é	Altres elements constructius	Braons i capginyes
Accés entre marjades	Escalons volats, escala lateral integrada al mur	Construccions associades	
Sistemes aprofitat aigua	2 safareigs, 2 molins d'aigua i canaletes		
Sistemes regulació esorrentia	Canalització del torrent de s'Alqueria i albellons		
Singularitats	Braons que donada la seva amplària fan de camí i marges amb cantonera		
Estat conservació	Bo		

D. Observacions

Descripció Interès

La possessió de Galatzó té 1,94 Km² marjats. Aquest marjat és molt divers i té diferent interès constructiu. Per tant és proposa com indrets preferents els següents indrets:

- La plana al·luvial de ca l'amo en Biel es caracteritza pels marges i galeres de disposició geomètrica no paral·lela i traçat rectilini que han estat bastits amb còdols, de paredat poc adobat, adobat i coronament en rasant o amb filada de dalt.

Des del punt de vista hidrològic destaca la canalització del torrent de s'Alqueria, que prop de les cases de Ca l'Amo en Biel rep les aportacions del torrent des Ratxo (la unió dels quals dona lloc al torrent de na Corba); i la anul·lació d'un dels tributaris aquesta plana és solcada pel

- L'hort des Molins. Un conjunt marjat de disposició paral·lela contínua i traçat rectilini de trets constructius molt elaborats: murs de paredat molt adobat i coronats amb filada de dalt. Els braons donada la seva amplària són emprats com a camins. Són de destacar les escales laterals integrades al mur i els escalons volats.

Des del punt de vista hidrològic destaca l'anul·lació de certs torrents amb parats (ex. hort de ses Vinyes, la Cometa, ...); o la canalització dels torrents que creuen la possessió. Les diferents fonts disposen de mina o han estat canalitzades. La font des Ratxo que neix dins el terme municipal de Puigpunyent arriba a l'hort de Galatzó mitjançant una canaleta

- Vinya de Galatzó. Aquesta antiga vinya està situada a un comellar marjat. El torrent que discorria per aquest comellar ha estat anul·lat mitjançant la interposició de parats. Les marjades segueixen un model de disposició geomètric no paral·lel amb el traçat rectilini. Els marges compten amb un paredat poc adobat i adobat; i el coronament és en rasant o amb filada de dalt. Hi ha les restes d'una antic camí d'accés.

Descripció

Marjada d'interès preferent

Area

Galatzó

Topònim

Sa Vinya des Galatzó

Sector

4

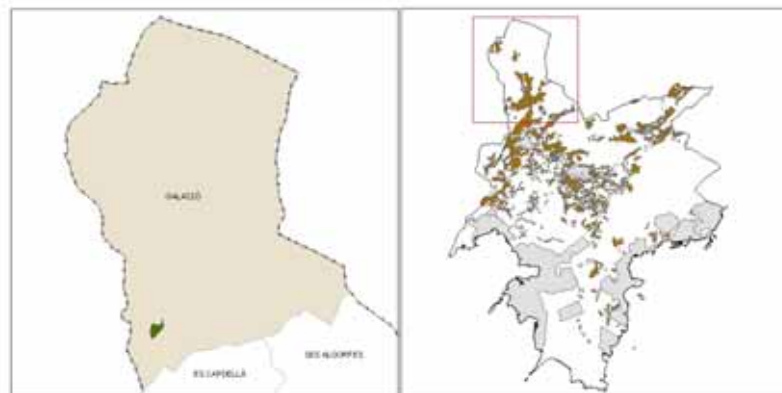
Localització

453900 - 4383633

Fotografia



Plànol localització



Cota màxima 300m

Cota mínima 225m

Pendent màxim 75%

Pendent mínim 15%

Morfologia Comellar

Litologia Margues

Hidrologia Torrent

Factors de risc

Exposició

MARJADES

% rost: 5

% arbres silvestres: 20

% roca flotant: 60

% arbusts de conreu: 0

% arbres de conreu: 0

% arbusts silvestres: 50

Espècies ornamentals

Espècies rares

Garballó i olivella

Endemismes

Comunitats

Anthyllido cytisoidis-Teucrietum majorci subvar. Genistetosum-luciade, Cneoro tricocci-Ceratonietum siliquae, Cyclamini balearici-Quercetum ilicis i Hypochoerido-Brachypodietum retusi

Incendis Si

MARGES

% terra a les juntes: 25

% superfície d'esbaldrecs: 25

% arbusts silvestres: 25

Espècies ornamentals

Espècies rares

Endemismes

Comunitats

Polypodietum cambrici, Umbilicetum gaditani

B. Dades d'ús

Accés extern Camí des Tramuntanal

Ús actual Abandonat

Tancament i accés Obert i tirany

Ús anterior Vinya

Distància a viari 10m

Excursionisme

Factors humans de risc Abandó

PRÀCTIQUES AGRÍCOLES

Llaurar No

Exsecallar No

Elxermar No

Cremar Si

Pasturar Si

Altres

Absència Si

Conreu secà

Conreu Regadiu

Disposicions	Geomètrica no paral·lela	Amplària de la marjada	5m
Traçat dels marges	Rectilini	Alçària del marge	2m
Litologia del paredat	Calcària i marges	Tipus de paredat	Poc adobat i adobat
Tipus coronament	Rasant i filada de dalt	Altres elements constructius	
Accés entre marjades	Absència de pujadors	Construccions associades	
Sistemes aprofitat aigua	A la part baixa hi ha la font des Òbits		
Sistemes regulació esorrentia	Anul·lació del torrent mitjançant la interposició de parats		
Singularitats			
Estat conservació	Dolent		

D. Observacions

Descripció Interès

La possessió de Galatzó té 1,94 Km² marjats. Aquest marjat és molt divers i té diferent interès constructiu. Per tant és proposa com indrets preferents els següents indrets:

- La plana al·luvial de ca l'amo en Biel es caracteritza pels marges i galeres de disposició geomètrica no paral·lela i traçat rectilini que han estat bastits amb còdols, de paredat poc adobat, adobat i coronament en rasant o amb filada de dalt.

Des del punt de vista hidrològic destaca la canalització del torrent de s'Alqueria, que prop de les cases de Ca l'Amo en Biel rep les aportacions del torrent des Ratxo (la unió dels quals dona lloc al torrent de na Corba); i la anul·lació d'un dels tributaris aquesta plana és solcada pel

- L'hort des Molins. Un conjunt marjat de disposició paral·lela contínua i traçat rectilini de trets constructius molt elaborats: murs de paredat molt adobat i coronats amb filada de dalt. Els braons donada la seva amplària són emprats com a camins. Són de destacar les escales laterals integrades al mur i els escalons volats.

Des del punt de vista hidrològic destaca l'anul·lació de certs torrents amb parats (ex. hort de ses Vinyes, la Cometa, ...); o la canalització dels torrents que creuen la possessió. Les diferents fonts disposen de mina o han estat canalitzades. La font des Ratxo que neix dins el terme municipal de Puigpunyent arriba a l'hort de Galatzó mitjançant una canaleta

- Vinya de Galatzó. Aquesta antiga vinya està situada a un comellar marjat. El torrent que discorria per aquest comellar ha estat anul·lat mitjançant la interposició de parats. Les marjades segueixen un model de disposició geomètric no paral·lel amb el traçat rectilini. Els marges compten amb un paredat poc adobat i adobat; i el coronament és en rasant o amb filada de dalt. Hi ha les restes d'una antic camí d'accés.

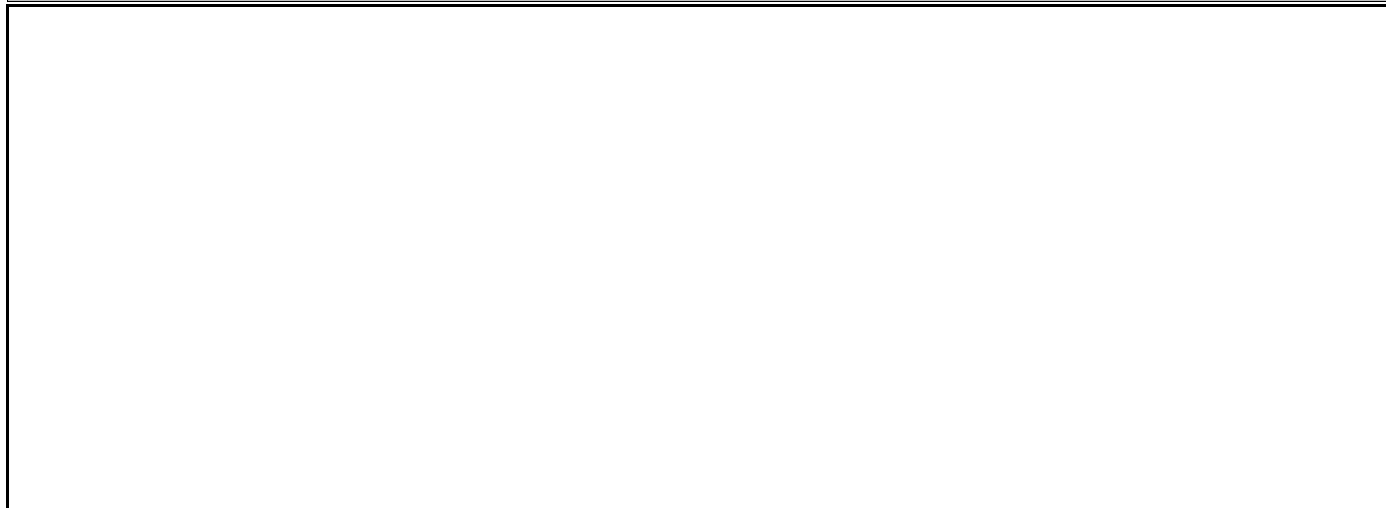
Descripció
Marjada d'interès preferent

Area
Galatzó

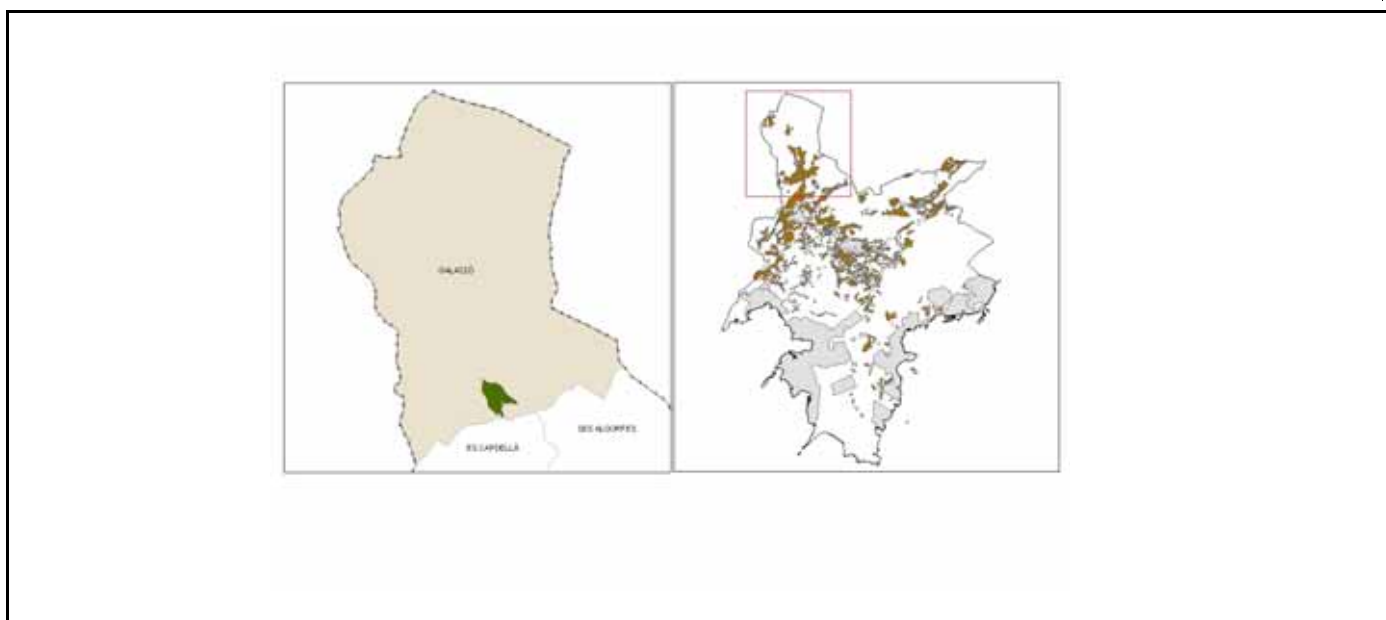
Topònim
Ca l'amo en Biel

Sector 5 **Localització** 454901 - 4383750

Fotografia



Plànol localització



Cota màxima 159m
Cota mínima 150m
Pendent màxim 5%
Pendent mínim -5%

Morfologia Plana al.luvial

Litologia Còdols, maqrgues i calcàries

Hidrologia Torrent de na Corba

Factors de risc

Exposició

MARJADES

% rost: 2 **%arbres silvestres:** 0
% roca flotant: 0 **%arbusts de conreu:** 0
%arbres de conreu: 30 **%arbusts silvestres:** 5

Espècies ornamentals

Espècies rares
Trencapedra

Endemismes
Lleganyova(susp. Willkommii)

Comunitats
Asphodelo fistulosi-Hordeetum i Diplotaxietum erucoidis

Incendis No

MARGES

%terra a les juntes: 0
%superfície d'esbaldrecs: 10
% arbusts silvestres: 0

Espècies ornamentals

Espècies rares

Endemismes
Rogeta de muntanya

Comunitats
Rubo-Crataegetum brevispiniae i Umbilicetum gaditani

B. Dades d'ús

Accés extern Camí des Galatzó

Tancament i accés Obert i camí des Galatzó

Distància a viari Està creuat pel camí de Galatzó

Ús actual Ametllar

Ús anterior Ametllar

Excursionisme Galatzó i s'Esclop

Factors humans de risc

PRÀCTIQUES AGRÍCOLES

Llaurar Si

Exsecallar Si

Elxermar No

Creuar No

Pasturar Si

Altres

Absència

Conreu secà
Ametllar, garrover i figuera

Conreu Regadiu

Disposicions	Geomètrica no paral·lela	Amplària de la marjada	>5m
Traçat dels marges	Rectilini	Alçària del marge	<2m
Litologia del paredat	Calcàries i còdols	Tipus de paredat	Poc adobat i adobat
Tipus coronament	Rasant i filada de dalt	Altres elements constructius	
Accés entre marjades	Absència de pujadors	Construccions associades	
Sistemes aprofit aigua			
Sistemes regulació esorrentia	Canalització del torrent de na Corba i petit torrent anul·lut		
Singularitats	Els marges i les galeres assoleixen longituds considerables		
Estat conservació	Dolents		

D. Observacions

Descripció Interès

La possessió de Galatzó té 1,94 Km² marjats. Aquest marjat és molt divers i té diferent interès constructiu. Per tant és proposa com indrets preferents els següents indrets:

- La plana al·luvial de ca l'amo en Biel es caracteritza pels marges i galeres de disposició geomètrica no paral·lela i traçat rectilini que han estat bastits amb còdols, de paredat poc adobat, adobat i coronament en rasant o amb filada de dalt.

Des del punt de vista hidrològic destaca la canalització del torrent de s'Alqueria, que prop de les cases de Ca l'Amo en Biel rep les aportacions del torrent des Ratxo (la unió dels quals dona lloc al torrent de na Corba); i la anul·lació d'un dels tributaris aquesta plana és solcada pel

- L'hort des Molins. Un conjunt marjat de disposició paral·lela contínua i traçat rectilini de trets constructius molt elaborats: murs de paredat molt adobat i coronats amb filada de dalt. Els braons donada la seva amplària són emprats com a camins. Són de destacar les escales laterals integrades al mur i els escalons volats.

Des del punt de vista hidrològic destaca l'anul·lació de certs torrents amb parats (ex. hort de ses Vinyes, la Cometa, ...); o la canalització dels torrents que creuen la possessió. Les diferents fonts disposen de mina o han estat canalitzades. La font des Ratxo que neix dins el terme municipal de Puigpunyent arriba a l'hort de Galatzó mitjançant una canaleta

- Vinya de Galatzó. Aquesta antiga vinya està situada a un comellar marjat. El torrent que discorria per aquest comellar ha estat anul·lat mitjançant la interposició de parats. Les marjades segueixen un model de disposició geomètric no paral·lel amb el traçat rectilini. Els marges compten amb un paredat poc adobat i adobat; i el coronament és en rasant o amb filada de dalt. Hi ha les restes d'una antic camí d'accés.