

Descripció Area marjada

Denominació

Peguera

Límits

Son Vic Nou al nord, TM d'Andratx a ponent, la mar a la banda meridional i les possessions de Torà i la Romana a llevant

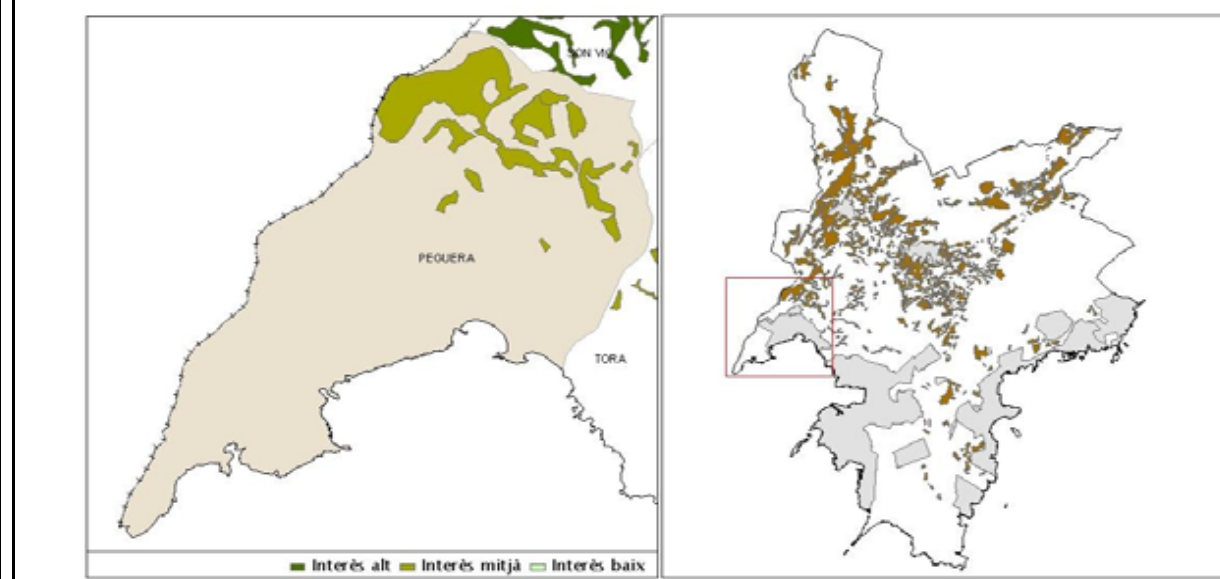
Localització

45256 - 4377381

Fotografia



Plànol localització



Cota màxima

275m

Pendent màxim

5%

Cota mínima

15m

Pendent mínim

0

Morfologia

Coster, comellars i talvegs

Litologia

Margues, margocalcàries, calcària, conglomerats i argiles

Precipitació total anual

460mm

Precip mitjana mes més plujós

75mm

Temperatura mínima mitjana mes més fred

11°C

Temperatura màxima mitjanames més calent

25°C

Hidrologia

Torrent de Torà, font de sa Llana i de sa Mina.

Factors de risc

Eslavissades, inundacions i caiguda de blocs

Incendis

No

Comunitats vegetals que es troben a les marjades

Amarantho-Chenopodietum albi, Andropogonetum hirto-pubescentis, Anthyllido cytisoidis-Teudrietum majorici, Citro-Oxalidetum, Clematido balearicae-Myrtetum communis,...

Comunitats vegetals que es troben als marges

Umbilicetum gaditani

Espècies o comunitats que cal ressenyar

Alè de bou, campaneta gran, garballó, jonça boval, malrubí negre, olivella, tamarell i te de punxes

Interés botànic

Mitjà(15)

Tipus propietat	Tipus residència	Tipus habitatge
Privada	Permanent i secundària	Cases de possessió i cases de nova construcció
Accés extern		
Carretera PMV-1014, carretera Palma-Andratx C719		
Accés Intern		
Camí vell de Calvià a Andratx		
Ús actual		
Arbrat de secà, farratges, un poc d'horta i pastures		
Usos permtldos		
Usos de acuerdo con el artículo 2.7 de la Normativa del Catalogo de Bienes.		
Conreus		
Conreu secà		
Ametller, garrover, figuera, olivera, civada i ordi		
Conreu Regadlu		
Clementiner, llimonera, magraner, mandariner, taronger, alfals i melca		
Ús anterior		
Arbrat de secà farratges, horta i pastures		
Excursionisme		
Rutes excursionistes		

C. Dades constructives

Superfície marjada	Estat conservació bo	Estat conservació dolent	Estat conservació destruït
0,596km2	95,30%	2,18%	0
Disposicions		Litologia paredat	
Paral.lela contínua, geomètrica no paral.lela i no geomètrica discontinua		Conglomerats, calcària, margues i margocalcàries	
Tipus paredat	Tipus coronament	Altres elements	
Poc adobat, adobat, molt adobat i quasi enqueixala	Sense, rasant, filada de dalt i sobrelevat	Braons, ressaltos i capginyes	
Accés marjades			
Ramps del terreny, escalons volats i camí carro			
Sistemes aprofit aigua			
Pous, aljubs, safareig, fonts i canaletes			
Sistemes regulació esorrentia			
Canalització i anul.lació de cursos d'aigua			
Construccions associades			
Eres			

Interès botànic

Mitjà

Sectors d'Interès preferent

No

Nom sectors d'Interès preferent**Protecció**

Inclòs Catalog i Anàlisi dels Camps Marjats del Terme municipal Calvià. Consell Insular Mallorca, Dpta. Medi Ambient i Natura

Observacions

A 1996 dins el projecte europeu de reforestació de camps abandonats es va repoblar 8,30ha d'ullastre i garrover el costers del coll de s'Alemaný-font de sa Llana