

**Descripció** Area marjada

**Denominació**

Son Vic

**Límits**

Al nord puig de na Solera i Na Torreta, a l'est la partió del TM d'Andratx i puig de ses Tanques, al sud amb la partió Peguera i Torà, i a l'est amb el puig des Cero i el puig pelat

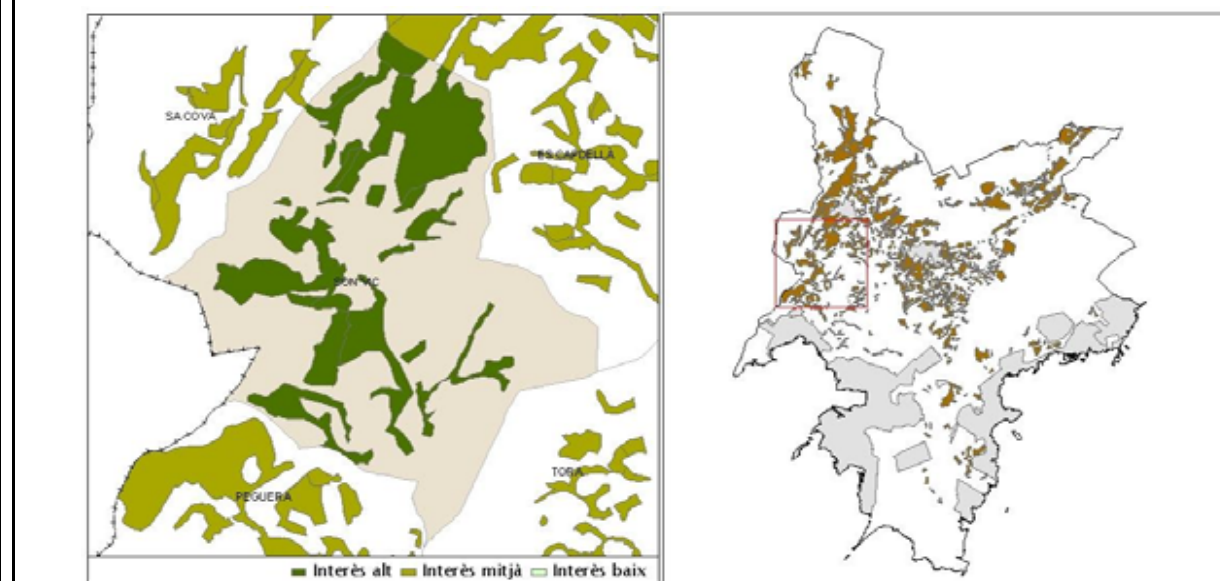
**Localització**

453683 - 4379436

**Fotografia**



**Plànol localització**



**Cota màxima**

275m

**Pendent màxim**

50%

**Cota mínima**

70m

**Pendent mínim**

-5%

**Morfologia**

Costers, comellars, tàveg i planes

**Litologia**

Calcària, conglomerats, margues, margocalcàries i argiles

**Precipitació total anual**

500mm

**Precip mitjana mes més plujós**

80mm

**Temperatura mínima mitjana mes més fred**

11°C

**Temperatura màxima mitjanames més calent**

26°C

**Hidrologia**

Torrent de sa Cova, font d'en Boira, font de sa Mina i canaleta de sa font de sa Mina

**Factors de risc**

Eslavissades, inundacions i caiguda de blocs

**Incendis**

**Comunitats vegetals que es troben a les marjades**

Amarantho-Chenopodietum albi, Andropogonetum hirto-pubescentis, Anthyllido cytisoides-Teudrietum majorici, Asphodelo fistulosi- Hordeetum, Citro-Oxalidetum, Clematido balearicae-Myrtetum communis,...

**Comunitats vegetals que es troben als marges**

Eucladio-Adiantetum capilli-veneris, Polypodietum cambrici, Umbilicetum gaditani

**Espècies o comunitats que cal ressenyar**

Assutzena, col de penya, còlquic groc, coscoll, falzia, frígola de Sant Joan, garballó, garrover se l'infern, l'leganyova, jonça boval, om, paraigüets, plàtan, poll negre, rogeta de muntanya, te de punxes i tem bord gros

**Interés botànic**

Alt(25)

<b>Tipus propietat</b>	<b>Tipus residència</b>	<b>Tipus habitatge</b>
Privada	Permanent i secundària	Cases de possessió i cases de nova construcció
<b>Accés extern</b>		
Carretera PMV-1012		
<b>Accés Intern</b>		
Cami del comellas de ses Mosqueres, de la vall Verda, del comellar fosc, del comellar SonVic Vell		
<b>Ús actual</b>		
Arbrat de secà, farratges, un poc d'horta i pastures		
<b>Usos permtidos</b>		
Usos de acuerdo con el artículo 2.7 de la Normativa del Catalogo de Bienes.		
<b>Conreus</b>		
<b>Conreu secà</b>		
Ametller, garrover, figuera de moro, garrover, olivera, civada i ordi		
<b>Conreu Regadlu</b>		
Clementiner, llimonera, llorer, mmagraner, mandariner, nesprer, noguer, perera, servera, taronger, vinya, jiluert, bleda i carxofera		
<b>Ús anterior</b>		
Arbrat de secà farratges, horta i pastures		
<b>Excursionisme</b>		
Rutes excursionistes		

## C. Dades constructives

<b>Superfície marjada</b>	<b>Estat conservació bo</b>	<b>Estat conservació dolent</b>	<b>Estat conservació destruït</b>
1,101km2	85,65%	12,99%	1,36%
<b>Disposicions</b>		<b>Litologia paredat</b>	
Paral.lela contínua, geomètrica no paral.lela		Calcària, margues, roques arenoses	
<b>Tipus paredat</b>	<b>Tipus coronament</b>	<b>Altres elements</b>	
Poc adobat, adobat i molt adobat i encaixalat	Rasant, filada de dalt i sobreelevat	Braons, ressalts, contraforts i capginyes	
<b>Accés marjades</b>			
Rampa terreny, rampa lateral i fronta, rampa escalonada, escalons volats, escales laterals integrada			
<b>Sistemes aprofit aigua</b>			
Pous de Son Vic, aljubs, safareigs, font d'en Boira, de sa mina, de sa Llana, canaletes, síquies i cap-reg			
<b>Sistemes regulació esorrentia</b>			
Canalització i anul.lació de cursos d'aigua			
<b>Construccions associades</b>			
Eres, barraques i clapers			

**Interès botànic**

Alt

**Sectors d'Interès preferent**

Si

**Nom sectors d'Interès preferent**

Son Vic nou

**Protecció**

Inclòs Catalog i Anàlisi dels Camps Marjats del Terme municipal Calvià. Consell Insular Mallorca, Dpta. Medi Ambient i Natura

**Observacions**

## 1. DADES GENERALS

**Descripció**  
Marjada d'interès preferent

**Area**  
Son Vic

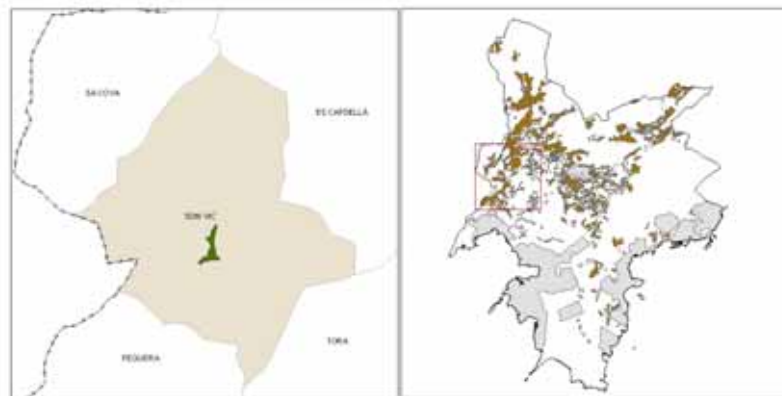
**Topònim**  
Hort vell de Son Vic

**Sector** 40      **Localització** 453718 - 4379221

### Fotografia



### Plànol localització



## 2. DADES ESPECÍFIQUES

### A. Dades mediambientals

Núm registre 214.1

**Cota màxima** 80m  
**Cota mínima** 40m  
**Pendent màxim** 40%  
**Pendent mínim** 10%

**Morfologia** Costers i talwegs  
**Litologia** Conglomerats i margocalcària  
**Hidrologia** Anul.lació de cursos d'aigua, síquies i safareigs  
**Factors de risc** Escorrentia  
**Exposició** Obaga

#### MARJADES

**% rost:** 5      **%arbres silvestres:** 10  
**% roca flotant:** 0      **%arbusts de conreu:** 0  
**%arbres de conreu:** 5      **%arbusts silvestres:** 20

#### MARGES

**%terra a les juntes:** 10  
**%superfície d'esbaldrecs:** 10  
**%arbusts silvestres:** 10

**Espècies ornamentals**

**Espècies ornamentals**

**Espècies rares**  
Te de punxes

**Espècies rares**

**Endemismes**

**Endemismes**

**Comunitats**  
Amarantho-Chenopodietum albi, Anthyllido cytisoidis-Teucrietum majorci, Asphodelo fistulosi-Hordeetum, Cneoro tricocci-Ceratonietum siliquae, Diplotaxietum erucoidis, Hypochoerido-Bachypodietum retusi, Vinco difformis-Populetum albae

**Comunitats**  
Polypodietum cambrici, Rubo-Crataegetum brevispinae i Umbilicetum gaditani

**Incendis** No

### B. Dades d'ús

**Accés extern** PMV-1014      **Ús actual** Citrics i llaurat per farratge  
**Tancament i accés** Obert i camí de carro      **Ús anterior** Hort  
**Distància a viari** Creuat pel camí de carro      **Excursionisme**  
**Factors humans de risc**

#### PRÀCTIQUES AGRÍCOLES

**Llaurar** Si  
**Exsecallar** No  
**Elxermar** No  
**Creuar** No  
**Pasturar** Si  
**Altres**  
**Absència**

**Conreu secà**

**Conreu Regadiu**  
Llimonera, mandariner i taronger

<b>Disposicions</b>	Paral.lela continua i geomètrica no paral.lela	<b>Amplària de la marjada</b>	>i<5m
<b>Traçat dels marges</b>	Rectilini, curvilini i angular	<b>Alçària del marge</b>	>i<2m
<b>Litologia del paredat</b>	Conglomerat i margocalcària	<b>Tipus de paredat</b>	Adobat i mlt adobat
<b>Tipus coronament</b>	Rasant, filada de dalt i marge sobreelevat	<b>Altres elements constructius</b>	Braó, capginyes, ressalts i contraforts
<b>Accés entre marjades</b>	Rampes laterals i frontals, rampa escalonada...	<b>Construccions associades</b>	
<b>Sistemes aprofit aigua</b>	Safareigs, molí d'aigua i canaletes		
<b>Sistemes regulació esorrentia</b>	Síquies		
<b>Singularitats</b>			
<b>Estat conservació</b>	Bo		

## D. Observacions

## Descripció Interès

A Son Vic Nou, vora el torrent de Sa Cova, trobem un conjunt de marjades d'especial interès per les seves característiques constructives. Es tracta de marjades paral·leles d'una notable llargària (superior als 150 m en alguns casos) que permeten cultivar un comellar i un coster amb pendents del 40 %. El coronament en filada dalt, els marges sobreelevats, els pujadors (rampes laterals i frontals, escales laterals, escalons volats) i elements com braons, capginyes, contraforts i cantoneres atorguen un gran valor constructiu.

Per altra banda la font de sa Mina, abasta d'aigua els diferents safareigs que després ajuden a regar els conreus. Els marges del comellar duen xarxa de síquies aferrades.