

Descripció Area marjada

Denominació

Na Burguesa

Límits

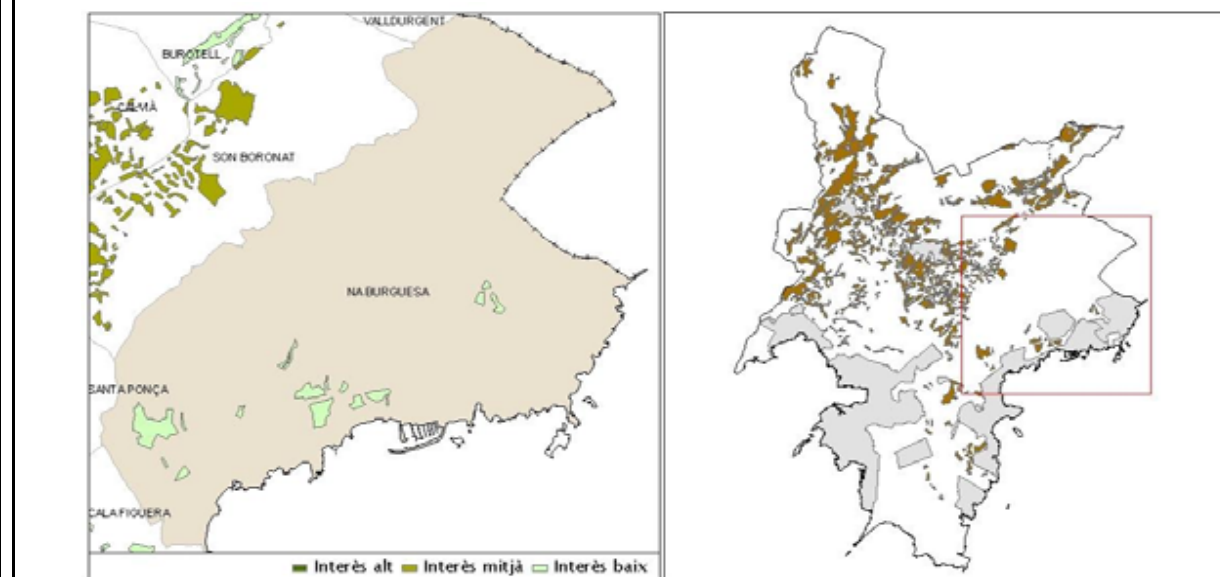
Alineacions muntanyoses de la Serra de Na Burguesa al nord, el TM de Plama a l'est, la partió amb sa Porrassa a l'oest i la mar al sud.

Localització

462391 - 4377813

Fotografia

Plànol localització



Cota màxima

90m

Pendent màxim

30%

Cota mínima

15m

Pendent mínim

-5%

Morfologia

Coster, comellars, talveg i planes

Litologia

Calcària, conglomerats, margues, dolomies i argiles

Precipitació total anual

480mm

Precip mitjana mes més plujós

80mm

Temperatura mínima mitjana mes més fred

10°C

Temperatura màxima mitjanames més calent

25°C

Hidrologia

Barranc de sa font de s'Ermita, barranc de sa Coma, comes, comellars i canaleta de Bendinat

Factors de risc

Eslavissades i inundacions

Incendis

No

Comunitats vegetals que es troben a les marjades

Amarantho-Chenopodietum albi, Andropogonetum hirto-pubescentis, Anthyllido cytisoidis-Teudrietum majorici, Citro-Oxalidetum, Cneoro tricocci-Ceratoonietum siliquae,...

Comunitats vegetals que es troben als marges

Espècies o comunitats que cal ressenyar

Olivella i pa porcí

Interés botànic

Baix(5)

Tipus propietat	Tipus residència	Tipus habitatge
Privada	Permanent i secundària	Cases de possessió i case de nova construcció
Accés extern		
Autopista de Ponent PM-1, carretera C-719, PMV-1015		
Accés Intern		
Camí vell de ses Vinyes, camins interns		
Ús actual		
Arbrat de secà i pastures		
Usos permtldos		
Usos de acuerdo con el artículo 2.7 de la Normativa del Catalogo de Bienes.		
Conreus		
Conreu secà		
Ametller, garrover, figuera, civada, ordi i veça		
Conreu Regadlu		
Clementiner, llimonera, magraner, mandariner i taronger		
Ús anterior		
Arbrat de secà, horta i pastures.		
Excursionisme		
Rutes excursionistes		

C. Dades constructives

Superfície marjada	Estat conservació bo	Estat conservació dolent	Estat conservació destruït
0,413km2	94,43%	5,57%	0
Disposicions		Litologia paredat	
Paral.lela contínua, paral.lela concèntrica, geomètrica no paral.lela i no geomètrica disc contínua		Conglomerats, calcària, margues i marès	
Tipus paredat	Tipus coronament	Altres elements	
Poc adobat, adobat, molt adobat i quasi encaixala	Sense, rasant, filada de dalt i doble filada	Braons, capginyes i marge galera	
Accés marjades			
Rampa del terreny, escala lateral integrada i camí de carro			
Sistemes aprofit aigua			
Aljubs, fonts, cisternes i canaleta de cap-reg			
Sistemes regulació esorrentia			
Canalització de cursos d'aigua, anul.lació de curs			
Construccions associades			
Eres, forn de calç i barraques			

Interès botànic

Baix

Sectors d'Interès preferent

Si

Nom sectors d'Interès preferent

Castell de Bendinat

Protecció

Inclòs Catalog i Anàlisi dels Camps Marjats del Terme municipal Calvià. Consell Insular Mallorca, Dpta. Medi Ambient i Natura

Observacions

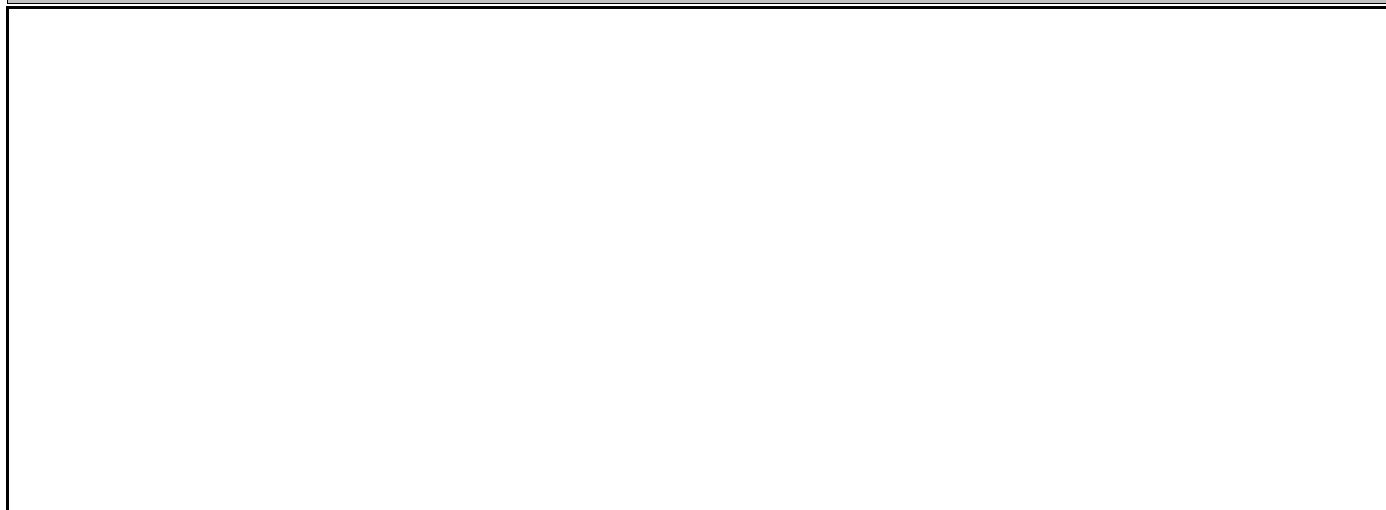
Descripció
Marjada d'interès preferent

Area
Na Burguesa

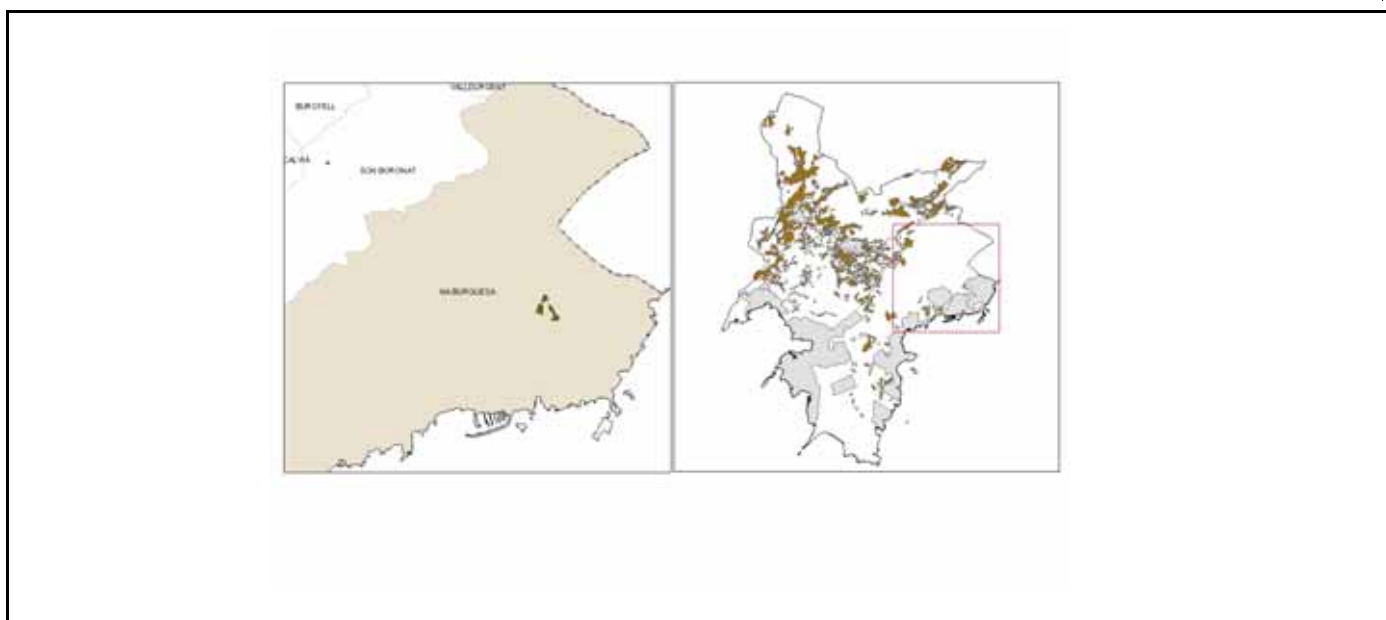
Topònim
Castell de Bendinat

Sector 48 **Localització** 463915 - 4377565

Fotografia



Plànol localització



Cota màxima 95m
Cota mínima 75m
Pendent màxim 20%
Pendent mínim 10%

Morfologia Turò i tàlveg
Litologia Calcària
Hidrologia Anul.lada
Factors de risc Escorrentia
Exposició Sud-est

MARJADES

% rost: 5 **%arbres silvestres:** 0
% roca flotant: 0 **%arbusts de conreu:** 0
%arbres de conreu: 20 **%arbusts silvestres:** 0

MARGES

%terra a les juntes: 40
%superfície d'esbaldrecs: 0
% arbusts silvestres: 5

Espècies ornamentals

Espècies ornamentals

Espècies rares

Espècies rares

Endemismes

Endemismes

Comunitats
Anthyllido cytisoidis-Teucrietum majorci, Diplotaxietum erucoidis i Hypochoerido-Bachypodietum retusi

Comunitats

Incendis No

B. Dades d'ús

Accés extern Camí vell de Bendinat **Ús actual** Hort i jardí
Tancament i accés Paret i reixa i camí des Castell **Ús anterior** Hort i jardí
Distància a viari Creuat pel camí **Excursionisme**
Factors humans de risc Abandó

PRÀCTIQUES AGRÍCOLES

Llaurar No
Exsecallar No
Elxermar No
Creuar No
Pasturar No
Altres
Absència Si

Conreu secà
Ametller, garrover i olivera

Conreu Regadiu
Taronger, mandariner, llimonera i nesprer

Disposicions	Geomètrica no paral·lela	Amplària de la marjada	>5m
Traçat dels marges	Rectilini i curvilini	Alçària del marge	>2m
Litologia del paredat	Calcària i conglomerat	Tipus de paredat	Poc adobat i adobat
Tipus coronament	Rasant i filada de dalt	Altres elements constructius	Capginya
Accés entre marjades	Rampa terreny	Construccions associades	
Sistemes aprofit aigua			
Sistemes regulació esorrentia	Parats		
Singularitats			
Estat conservació	Bo amb esbaldrecs puntuals		

D. Observacions

Descripció Interès

Al voltants del castell de Bendinat hi ha unes magnífiques marjades, sembla construïdes a 1899. Aquestes tenen un gran valor constructiu i estan en bon estat de conservació. Les marjades segueixen una disposició paral·lela concèntrica amb el traçat curvilini al coster mentre que al tàlveg són paral·leles contínues i rectilínies. El paredat dels murs és entre adobat i molt adobat, i també trobem uns marges quasi enqueixalat. Pel que fa al coronament, la majoria tenen filada de dalt i alguns acaben en rasant. També trobem doble filada. Per controlar l'esorrentia al tàlveg hi ha uns parats que fan peu de murada.

Per pujar als marges el sistema més elaborat són les escales laterals integrades, i a més hi ha un camí de carro que permet superar les marjades.

Aquestes marjades estaven regades amb l'aigua de la font de s'Ermita que era conduïda mitjançant una llarga canaleta i que s'emmagatzemava al gran aljub de Bendinat, actualment destruït per l'autopista.