

Descripció Area marjada

Denominació

Sa Cova - Sa Coma

Límits

El pla de ses Figueres al nord, el puig de na Solera, moleta des Coll i Puig de ses Tarteres a l'est, i el TM d'Andratx a ponent i al sud

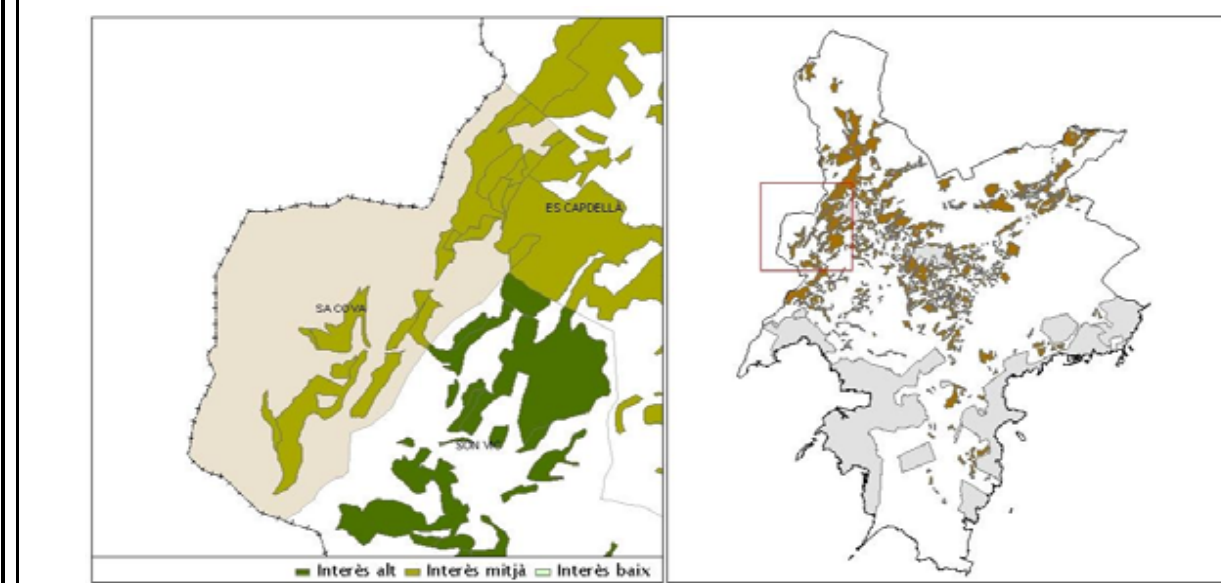
Localització

452830 - 4380825

Fotografia



Plànol localització



Cota màxima

225m

Pendent màxim

50%

Cota mínima

85m

Pendent mínim

-5%

Morfologia

Coster, comellar i tàlveg

Litologia

Calcària, conglomerats, margues, margocalcàries, pedra arenosa i argiles

Precipitació total anual

480mm

Precip mitjana mes més plujós

75mm

Temperatura mínima mitjana mes més fred

11°C

Temperatura màxima mitjanames més calent

26°C

Hidrologia

Torrent de sa Cova, comellars de na Barratxeta i des Fangaret i font de sa Cova

Factors de risc

Eslavissades, inundacions i caiguda de blocs

Incendis

No

Comunitats vegetals que es troben a les marjades

Amarantho-Chenopodietum albi, Andropogonetum hirto-pubescentis, Anthyllido cytisoidis-Teudrietum majorici subvar. genistetosum-luciade, Asphodelo fistulosi-Hodeetum, Citro-Oxalidetum, Clematido balearicae-Myrtetum communis,...

Comunitats vegetals que es troben als marges

Eucladio-Adiantetum capilli-veneris, Polypodietum cambrici, Umbilicetum gaditani

Espècies o comunitats que cal ressenyar

Falzia, garballó, jonça boval, om, poll negre i rogeta de muntanya

Interès botànic

Mitjà (13)

Tipus propietat	Tipus residència	Tipus habitatge
Privada	Permanent i secundària	Cases de possessió i cases de nova construcció
Accés extern		
Carretera PMV-1031, camí de la Vall Verda		
Accés Intern		
Camí de sa Vall Verda, camí des Gorg i camí de sa Cova		
Ús actual		
Arbrat de secà, farratges, un poc d'horta i pastures		
Usos permtldos		
Usos de acuerdo con el artículo 2.7 de la Normativa del Catalogo de Bienes.		
Conreus		
Conreu secà		
Ametller, garrover, figuera, olivera, civada i ordi		
Conreu Regadlu		
Caquier, clementiner, codonyer, llimonera, llorer, magraner, mandariner, nesprer, perera, servera, taronger, carabassa, col i pebrer.		
Ús anterior		
Arbrat de secà farratges, horta i pastures		
Excursionisme		
Rutes excursionistes		

C. Dades constructives

Superfície marjada	Estat conservació bo	Estat conservació dolent	Estat conservació destruït
0,557km2	57,63%	35,19%	5,75%
Disposicions		Litologia paredat	
Paral.lela contínua i geomètrica no paral.lela		Calcària, margues i pedra arenosa	
Tipus paredat	Tipus coronament	Altres elements	
Poc adobat, adobat, molt adobat i encaixalat	Sense, rasant, filada de dalt i sobrelevat	Braons, ressaltos i capginyes	
Accés marjades			
Rampes laterals i frontals, escalons volats, frontal adossada i camí de carro			
Sistemes aprofit aigua			
Pous, aljubs, safareigs, fonts canaleta i siques.			
Sistemes regulació esorrentia			
Canalització i anul.lació de cursos d'aigua			
Construccions associades			
Eres			

Interès botànic

Mitjà

Sectors d'Interès preferent

Si

Nom sectors d'Interès preferent

Hort de sa Cova

Protecció

Inclòs Catalog i Anàlisi dels Camps Marjats del Terme municipal Calvià. Consell Insular Mallorca, Dpta. Medi Ambient i Natura

Observacions

Per l'àrea recorren tota una sèrie d'itineraris excursionistes per la vall Verda

1. DADES GENERALS

Descripció
Marjada d'interès preferent

Area
Sa Coma- Sa Cova

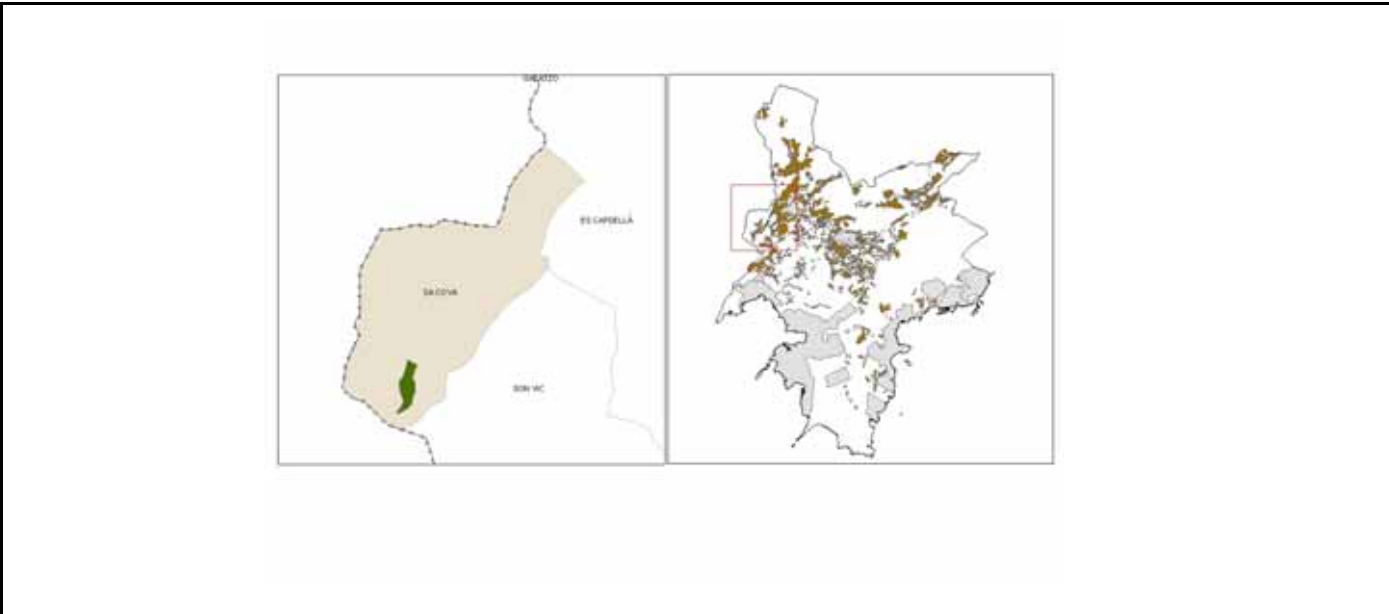
Topònim
Hort de sa Cova

Sector 36 **Localització** 452482 - 4380000

Fotografia



Plànol localització



2. DADES ESPECÍFIQUES

A. Dades mediambientals

Núm registre 210.1

Cota màxima 160m
Cota mínima 140m
Pendent màxim 20%
Pendent mínim 5%

Morfologia Comellar
Litologia Conglomerats i margues
Hidrologia Anul.lada per parats i fonts
Factors de risc Escorrentia
Exposició Nord

MARJADES

% rost: 5 **%arbres silvestres:** 0
% roca flotant: 0 **%arbusts de conreu:** 0
%arbres de conreu: 10 **%arbusts silvestres:** 20

MARGES

%terra a les juntes: 10
%superfície d'esbaldrecs: 10
% arbusts silvestres: 10

Espècies ornamentals

Espècies ornamentals

Espècies rares
Garballó, til.ler de fulla gran i eucaliptus

Espècies rares
Falzia

Endemismes

Endemismes

Comunitats
Amarantho-Chenopodietum albi, Asphodelo fistulosi-Hordeetum, Citro-Oxalidetum i Diplotaxietum erucoidis

Comunitats
Eucladio-Adiantetum capilli-veneris, Rubo-Crataegetum brevispinae i Umbilicetum gaditani

Incendis No

B. Dades d'ús

Accés extern Camí de sa Cova **Ús actual** Citrics i farratge
Tancament i accés Camí de carro **Ús anterior** Horta
Distància a viari Vora camí de carro **Excursionisme**
Factors humans de risc Abandó

PRÀCTIQUES AGRÍCOLES

Llaurar Si
Exsecallar Si
Elxermar Si
Creuar No
Pasturar Si
Altres
Absència No

Conreu secà

Conreu Regadiu
Taronger i llimonera

Disposicions	paral.lela contínua i geomètrica no paral.lela	Amplària de la marjada	>5m
Traçat dels marges	Rectilini i angular	Alçària del marge	>2m
Litologia del paredat	Conglomerat i marès	Tipus de paredat	Adobat, molt adobat i encaixalat
Tipus coronament	Rasant i filada de dalt	Altres elements constructius	Braó i capginya
Accés entre marjades	Rampa lateral i frontal i escal frontal adossada	Construccions associades	
Sistemes aprofit aigua	Font i safareig		
Sistemes regulació esorrentia	Siquies		
Singularitats	Marge de marès (construït fa uns 40 anys per l'anterior pagès)		
Estat conservació	Bo		

D. Observacions

Descripció Interès

Petit hort amb jardinet, situat davant les cases de Son Claret, amb marges rectilinis, molt adobats, que disposen d'escalas frontals i un pou; construït pels Borràs.