

Descripció Area marjada

Denominació

Cala Figuera

Límits

La partió amb Sta. Ponça i el Puig d'en Saragossa i el Puig del Rei al nord, la mar al sud

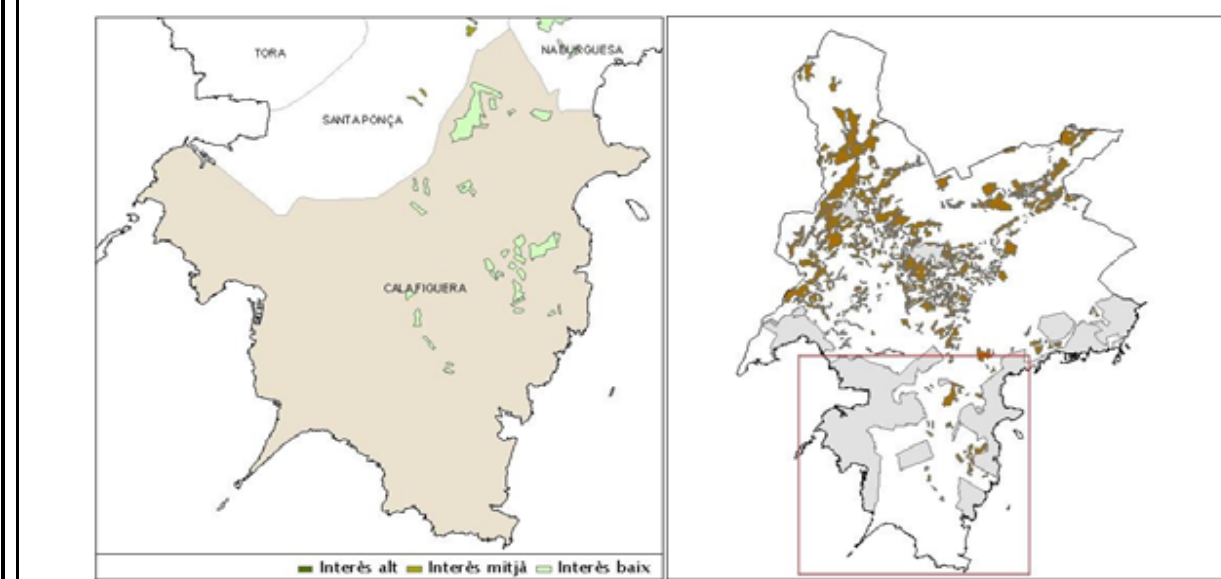
Localització

457654 - 4371494

Fotografia



Plànol localització



Cota màxima

55m

Pendent màxim

30%

Cota mínima

10m

Pendent mínim

-5%

Morfologia

Planes, talwegs, costers i penyassegats

Litologia

Marés i calcària blanca

Precipitació total anual

340mm

Precip mitjana mes més plujós

60mm

Temperatura mínima mitjana mes més fred

10°C

Temperatura màxima mitjanames més calent

25°C

Hidrologia

Torrents

Factors de risc

Saragallament

Incendis

Si

Comunitats vegetals que es troben a les marjades

Andropogonietum hirtum-pubescentis, Anthyllidum cytisoidis-Teucrietum majorici, Asphodelo fistulosi-Hodeetum, Cneoro tricocci-Ceratonietum siliquae, Diplotaxietum erucoidis i Huypochoerido-Brachypodietum retusi

Comunitats vegetals que es troben als marges

Polypodietum cambrici i Umbilicetum gaditani

Espècies o comunitats que cal ressenyar

ortgia blanca, rogeta de muntanya, tem bord i tem bord roig

Interés botànic

Baix (6)

Tipus propietat	Tipus residència	Tipus habitatge
Privada i militar	Permanent	Cases de possessió
Accés extern		
Carretera C-719		
Accés Intern		
Camins interns		
Ús actual		
Arbrat de secà, farratges, un poc d'horta i pastures		
Usos permtldos		
Usos de acuerdo con el artículo 2.7 de la Normativa del Catalogo de Bienes.		
Conreus		
Conreu secà		
Ametller, garrover, figuera, olivera, civada i ordi		
Conreu Regadlu		
Ús anterior		
Arbrat de secà, vinya, horta i pastures		
Excursionisme		
Rutes excursionistes		

C. Dades constructives

Superfície marjada	Estat conservació bo	Estat conservació dolent	Estat conservació destruït
0,632 km2	50%	46,68%	3,32%
Disposicions		Litologia paredat	
Paral.lela contínua, geometria no paral.lela i no geomètrica		Marès i calcària	
Tipus paredat	Tipus coronament	Altres elements	
Poc adobat i adobat	Rasant, filada de dalt i sense coronament	Braons	
Accés marjades			
Rampa terreny i escalons volats			
Sistemes aprofit aigua			
Pous, sínies, safareigs, canaletes i cap-recs			
Sistemes regulació esorrentia			
Anul.lació de cursos d'aigua			
Construccions associades			
Eres			

Interès botànic

Baix

Sectors d'Interès preferent

No

Nom sectors d'Interès preferent**Protecció**

Inclòs Cataleg i Anàlisi dels Camps Marjats del Terme municipal Calvià. Consell Insular Mallorca, Dpta. Medi Ambient i Natura

Observacions

La major part de l'àrea està declarada com ANEI (1991)