

**Descripció** Area marjada

**Denominació**

Son Boronat

**Límits**

Al nord partió Valldurgent, oest torrent de Son Boronat, llevant puig de la Serra de Na Burguesa i al sud amb el puig den Basset.

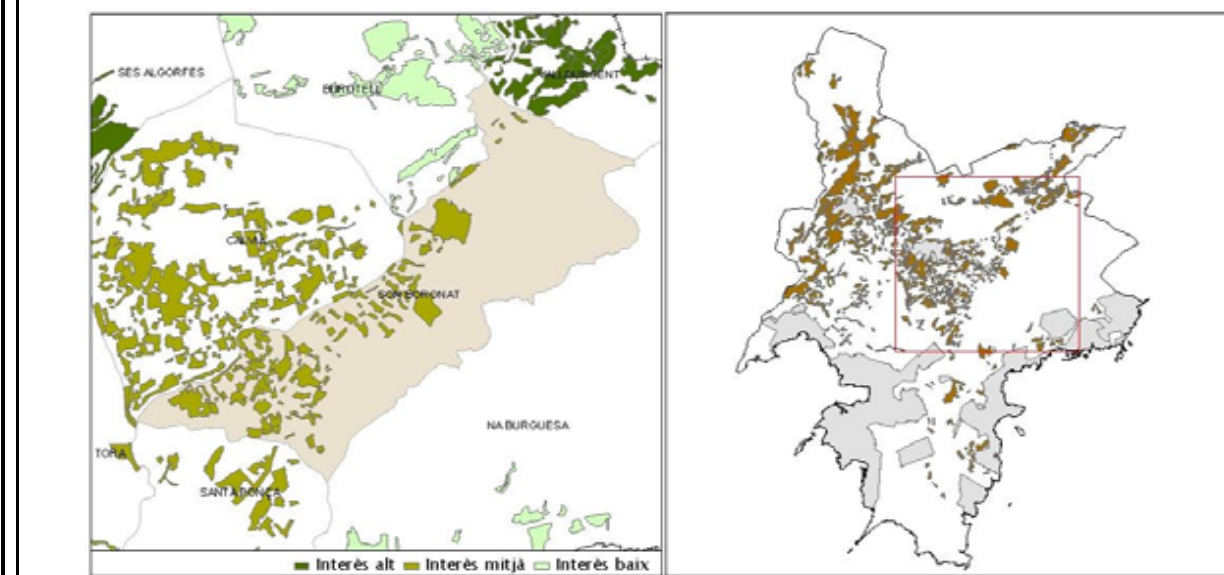
**Localització**

459918 - 4378613

**Fotografia**



**Plànol localització**



**Cota màxima**

275m

**Pendent màxim**

40%

**Cota mínima**

44m

**Pendent mínim**

-5%

**Morfologia**

Vall, costers, comellars, talveg, plana al.luvial

**Litologia**

Calcàries, margues, conglomerats, pedra arenosa i argiles

**Precipitació total anual**

580mm

**Precip mitjana mes més plujós**

85mm

**Temperatura mínima mitjana mes més fred**

9°C

**Temperatura màxima mitjanames més calent**

24°C

**Hidrologia**

Torrent de Son Boronat i fonts de Ramon Llull i sa Corriola

**Factors de risc**

Esllavissades

**Incendis**

Si

**Comunitats vegetals que es troben a les marjades**

Amarantho-Chenopodietum albi, Andropogonetum hirto-pubescentis, Asphodelo fistulosi- Hordeetum, Citro-Oxalidetum, Clematido balearicae-Myrtetum communis,...

**Comunitats vegetals que es troben als marges**

Polypodietum cambrici, Umbilicetum gaditani

**Espècies o comunitats que cal ressenyar**

Coscoll, frígola de Sant Joan, herba de Sant Joan peluda, olivella, om, pi ver, poll blanc, poll negre, tem bord, tem bord roig i tem bord gros

**Interés botànic**

Mitjà(17)

<b>Tipus propietat</b>	<b>Tipus residència</b>	<b>Tipus habitatge</b>
Privada	Secundària i permanent	Cases de possessió i segones residències
<b>Accés extern</b>		
Carreteres PMV-1014,PMV1015 i PMV-1016		
<b>Accés Intern</b>		
Cami de Son Boronat, Acmi de SonPellisser, de Son Pieres, de SonGual i de Son Pillo		
<b>Ús actual</b>		
Arbrat de secà, farratges, un poc d'horta i pastures		
<b>Usos permtldos</b>		
Usos de acuerdo con el articulo 2.7 de la Normativa del Catalogo de Bienes.		
<b>Conreus</b>		
<b>Conreu secà</b>		
Vid, blat, fava, favó, garrover, figuera, olivera, civada i ordi		
<b>Conreu Regadlu</b>		
Alvocater, caquier, clementiner, codony, llimonera, llorer, magraner, mandariner, melicotoner, pomera, prunera, taronger, vinya, carbassa, col, colflori i pebre		
<b>Ús anterior</b>		
Arbrat de secà farratges, horta i pastures		
<b>Excursionisme</b>		
Rutes excursionistes		

## C. Dades constructives

<b>Superfície marjada</b>	<b>Estat conservació bo</b>	<b>Estat conservació dolent</b>	<b>Estat conservació destruït</b>
1,201km2	78,68%	17,90%	2,75%
<b>Disposicions</b>		<b>Litologia paredat</b>	
Paral.lela contínua, geomètrica no paral.lela i no geomètrica		Calcària, margues, roques arenoses, lloses i còdol	
<b>Tipus paredat</b>	<b>Tipus coronament</b>	<b>Altres elements</b>	
Poc adobat, adobat i molt adobat i encaixalat	Rasant, filada de dalt i sobreelevat	Braons, capginyes i ressalts	
<b>Accés marjades</b>			
Rampa lateral, escalons volats, escala lateral integrada, camí de carro i disposició del terreny			
<b>Sistemes aprofit aigua</b>			
Pous, aljubs i font de Ramon Llull i Son Boronat			
<b>Sistemes regulació esorrentia</b>			
Canalització i anul.lació de cursos d'aigua			
<b>Construccions associades</b>			
Eres i sitja			

**Interès botànic**

Mitjà

**Sectors d'Interès preferent**

Si

**Nom sectors d'Interès preferent**

Hort de Son Boronat, Cas Piner-Son Pillo,Son Comallonga

**Protecció**

Inclòs Catalog i Anàlisi dels Camps Marjats del Terme municipal Calvià. Consell Insular Mallorca, Dpta. Medi Ambient i Natura

**Observacions**

El juliol de 1993 un gran incendi foerstal de 410ha afectà parcaillament les faldes de na Burguesa i deixà descobert qntigues mrjades de costers d'aquesta serra. Hi ha tortugues de terra a l'àrea.

## 1. DADES GENERALS

**Descripció**  
Marjada d'interès preferent

**Area**  
Son Boronat

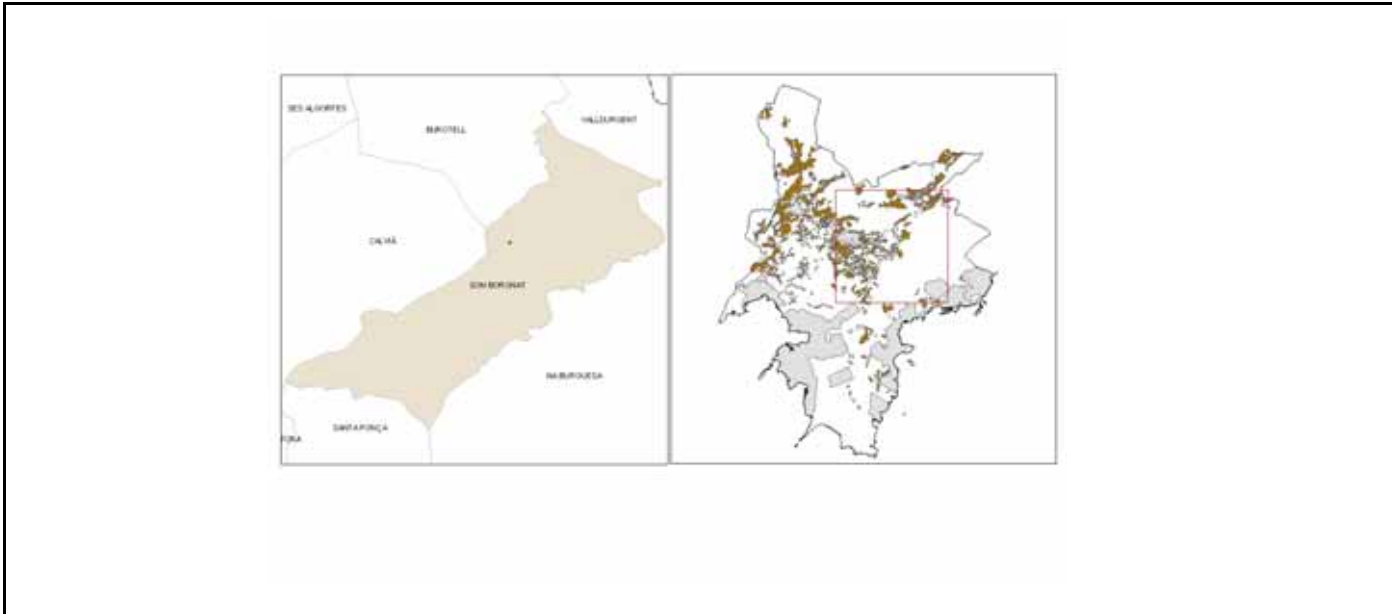
**Topònim**  
Hort de Son Boronat

**Sector** 14 **Localització** 460485 - 4379844

### Fotografia



### Plànol localització



## 2. DADES ESPECÍFIQUES

### A. Dades mediambientals

Núm registre 213.1

**Cota màxima** 150m  
**Cota mínima** 160m  
**Pendent màxim** 20%  
**Pendent mínim** 15%

**Morfologia** Talveg  
**Litologia** Calcària  
**Hidrologia** Anul.lada  
**Factors de risc**  
**Exposició** Oest

#### MARJADES

**% rost:** 5 **%arbres silvestres:** 0  
**% roca flotant:** 0 **%arbusts de conreu:** 0  
**%arbres de conreu:** 20 **%arbusts silvestres:** 10

#### MARGES

**%terra a les juntes:** 0  
**%superfície d'esbaldrecs:** 5  
**%arbusts silvestres:** 0

**Espècies ornamentals**  
Còlquic grog, ginjol blau, pi ver i saboner

**Espècies ornamentals**

**Espècies rares**

**Espècies rares**

**Endemismes**

**Endemismes**

**Comunitats**  
Amarantho-Chenopodietum albi, Cneoro tricocci-Ceratonietum siliquae, Diplotaxietum erucoidis, Hypochoerido-Bachypodietum retusi i Inulo-Oryzopsietum miliaceae

**Comunitats**

**Incendis** No

### B. Dades d'ús

**Accés extern** PMV-1016 **Ús actual** Abandonat  
**Tancament i accés** Parets i camí de les cases **Ús anterior** Hort  
**Distància a viari** 20m **Excursionisme** Agroturisme i excursions pel camí vell Son Boronat  
**Factors humans de risc** Abandonament

#### PRÀCTIQUES AGRÍCOLES

**Llaurar**  
**Exsecallar**  
**Elxermar** Si  
**Creuar**  
**Pasturar**  
**Altres**  
**Absència**

**Conreu secà**  
Ametller  
**Conreu Regadiu**  
Clementiner, ginjoler, llimoner, llorer, magraner, taronger i carxofera

<b>Disposicions</b>	Paral·lela continua	<b>Amplària de la marjada</b>	>5m
<b>Traçat dels marges</b>	Rectilini	<b>Alçària del marge</b>	<2m
<b>Litologia del paredat</b>	Calcària	<b>Tipus de paredat</b>	Adobat
<b>Tipus coronament</b>	Filada de dalt	<b>Altres elements constructius</b>	Braó
<b>Accés entre marjades</b>	Escales integrades	<b>Construccions associades</b>	Caseta d'eines
<b>Sistemes aprofit aigua</b>	Font, canaleta, safareig i aljub		
<b>Sistemes regulació esorrentia</b>			
<b>Singularitats</b>	Braó de més d'1 m utilitzat com a camí		
<b>Estat conservació</b>	Bo		

## D. Observacions

## Descripció Interès

Es tracta d'un hort de petites dimensions que compta amb unes marjades molt elaborades i amb un eficaç sistema de reg. L'Hort de Son Boronat es construï a principis del segle XX i s'hi plantaren espècies exòtiques del Marroc, a més de cítrics.

Els marges presenten un paredat entre molt adobat i enqueixalat i coronades amb filada de dalt; aquestes estan reforçats amb braons que a vegades són utilitzats com camí per desplaçar-se dins l'hort. Les escales laterals integrades permeten remuntar individualment els marges. La font de Ramon Llull situada a uns pocs metres abasteix d'aigua l'hort i les cases.

Per accedir-hi, es va habilitar un camí amb marges de paredat molt adobat.

## Descripció

Marjada d'interès preferent

## Area

Son Boronat

## Topònim

Cas Piner - Son Pillo

## Sector

19

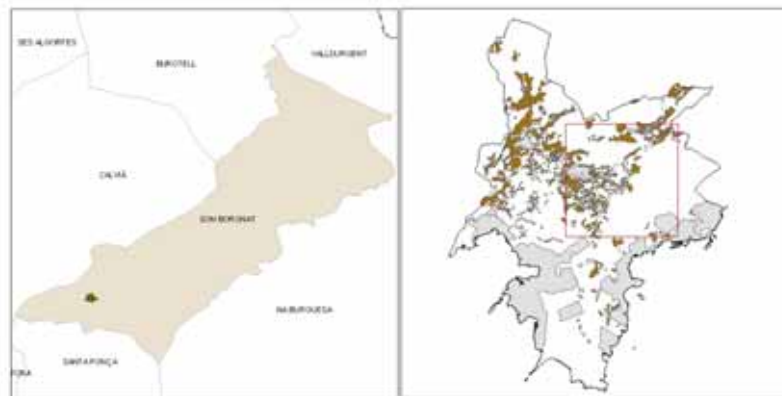
## Localització

458120 - 4377913

## Fotografia



## Plànol localització



Cota màxima 135m

Cota mínima 80m

Pendent màxim 40%

Pendent mínim 20%

Morfologia Coster

Litologia Pedra arenosa i conglomerats

Hidrologia

Factors de risc

Exposició Solana

## MARJADES

% rost: 20 %arbres silvestres: 0

% roca flotant: 0 %arbusts de conreu: 0

%arbres de conreu: 30 %arbusts silvestres: 10

## MARGES

%terra a les juntes: 10

%superfície d'esbaldrecs: 0

%arbusts silvestres: 30

## Espècies ornamentals

## Espècies rares

## Endemismes

## Comunitats

Anthyllido cytisoidis-Teucrietum majorci, Cneoro tricocci-Ceratonietum siliquae, Diplotaxietum erucoidis, Hypochoerido-Bachypodietum retusi i Reichardio picroidis-Stipetum

Incendis No

## Espècies ornamentals

## Espècies rares

## Endemismes

## Comunitats

Polypodietum cambrici, Umbilicetum gaditani

## B. Dades d'ús

Accés extern Camí de Son Torres

Tancament i accés Obert i camí intern

Distància a viari

Ús actual Ametllar

Ús anterior Fruïters de secà

Excursionisme

Factors humans de risc

## PRÀCTIQUES AGRÍCOLES

Llaurar Si

Exsecallar Si

Elxermar No

Cremar No

Pasturar Si

Altres

Absència

## Conreu secà

Ametllar, garrover i figuera

## Conreu Regadiu

<b>Disposicions</b>	Paral·lela continua	<b>Amplària de la marjada</b>	>5m
<b>Traçat dels marges</b>	Rectilini i rectilini amb l'extrem curvilini	<b>Alçària del marge</b>	>2m
<b>Litologia del paredat</b>	Pedra arenosa i conglomerats	<b>Tipus de paredat</b>	Adobat i poc adobat
<b>Tipus coronament</b>	Filada de dalt i rasant	<b>Altres elements constructius</b>	Braó i ressalt
<b>Accés entre marjades</b>	Escalons volats, esca lateral integrada, rampa later	<b>Construccions associades</b>	
<b>Sistemes aprofit aigua</b>			
<b>Sistemes regulació esorrentia</b>			
<b>Singularitats</b>	Pedres de diferent litologia al mateix marge (pedra arenosa i conglomerat) i escalons volats generalitzats		
<b>Estat conservació</b>	Bo		

## D. Observacions

## Descripció Interès

Es tracta d'un conjunt de marjades que destaquen per les seves característiques constructives poc habituals al terme de Calvià. El coster de Cas Piner té els murs de fins 4 m d'alçària; i té una disposició paral·lela continua, amb el traçat rectilini i puntualment amb l'extrem curvilini. Per bastir els marges s'emprà pedra conglomerada (algunes de grans dimensions) a la part baixa i lloses de pedra arenosa a dalt. Puntualment es poden veure marges amb doble litologia. Els murs compten amb el paredat entre poc adobat i adobat i el coronament és en rasant i filada de dalt.

Els altres elements d'especial interès són els pujadors (per remuntar els marges trobem escalons volats i puntualment escales laterals integrades a més de disposar d'un camí de carro a un costat de les marjades) i els braons i els ressalts.

Prop de Cas Piner trobem les marjades de Son Pillo que es caracteritzen per unes marjades paral·leles continues en bon estat de conservació.

## 1. DADES GENERALS

**Descripció**  
Marjada d'interès preferent

**Area**  
Son Boronat

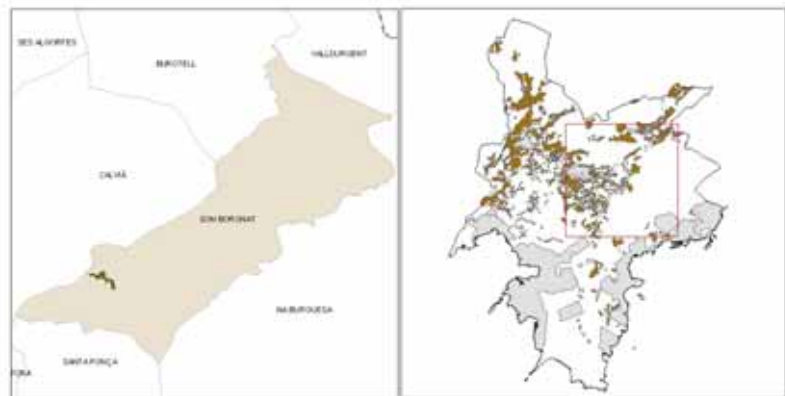
**Topònim**  
Son Comallonga

**Sector** 18 **Localització** 458279 - 4378288

### Fotografia



### Plànol localització



## 2. DADES ESPECÍFIQUES

### A. Dades mediambientals

Núm registre 213.3

**Cota màxima** 90m  
**Cota mínima** 65m  
**Pendent màxim** 30%  
**Pendent mínim** 4%

**Morfologia** Talveg  
**Litologia** Calcària  
**Hidrologia** Anul.lada  
**Factors de risc** Escorrentia  
**Exposició** Sud-oest

#### MARJADES

**% rost:** 5 **%arbres silvestres:** 0  
**% roca flotant:** 0 **%arbusts de conreu:** 5  
**%arbres de conreu:** 30 **%arbusts silvestres:** 0

#### MARGES

**%terra a les juntes:** 0  
**%superfície d'esbaldrecs:** 0  
**% arbusts silvestres:** 10

**Espècies ornamentals**

**Espècies ornamentals**

**Espècies rares**  
Coscoll

**Espècies rares**

**Endemismes**

**Endemismes**

**Comunitats**  
Amarantho-Chenopodietum albi, Anthyllido cytisoidis-  
Teucrietum majorci, Cneoro tricocci-Ceratonietum siliquae,  
Diplotaxietum erucoidis, Hypochoerido-Bachypodietum retus

**Comunitats**  
Polypodietum cambrici

**Incendis** No

### B. Dades d'ús

**Accés extern** Camí de Son Torres  
**Tancament i accés** paret i reixa i camí intern  
**Distància a viari**  
**Ús actual** Fruiters de regadiu, de secà i vinya  
**Ús anterior** Fruiters de rgadiu  
**Excursionisme**  
**Factors humans de risc**

#### PRÀCTIQUES AGRÍCOLES

**Llaurar** Si  
**Exsecallar** Si  
**Elxermar** No  
**Creumar** No  
**Pasturar** No  
**Altres**  
**Absència**

**Conreu secà**  
Figuera

**Conreu Regadiu**  
Atzoler, codonyer, llimonera, llorer, mandariner, magraner, nespler, nesprer, parra, perera, taronger, bleda, carxofera, col, col-flori, prebe de cirereta, prebe i carabassa

<b>Disposicions</b>	Geomètrica no paral·lela	<b>Amplària de la marjada</b>	>5m
<b>Traçat dels marges</b>	Rectilini	<b>Alçària del marge</b>	>2m
<b>Litologia del paredat</b>	Calcària	<b>Tipus de paredat</b>	Adobat i poc adobat
<b>Tipus coronament</b>	Filada de dalt i rasant	<b>Altres elements constructius</b>	Ressalt i capginya
<b>Accés entre marjades</b>	Cami de carro	<b>Construccions associades</b>	
<b>Sistemes aprofit aigua</b>	Pou i sínia		
<b>Sistemes regulació esorrentia</b>	Parats i albellons		
<b>Singularitats</b>	Estratificació de les pedres		
<b>Estat conservació</b>	Bo		

## D. Observacions

## Descripció Interès

Petit comellar marjat i albellonat fa uns 60 anys; amb una sínia a la part superior i un pou roter. A les voreres del comellar hi ha coscollar.