

Descripció Area marjada

Denominació

Calvià

Límits

Possessió de ses Algorfes i Son Font al Nord, possessió de Benàtiga a llevant, orrent de Son Boronat al su-est i a ponent amb el torrent de Sta. Ponça.

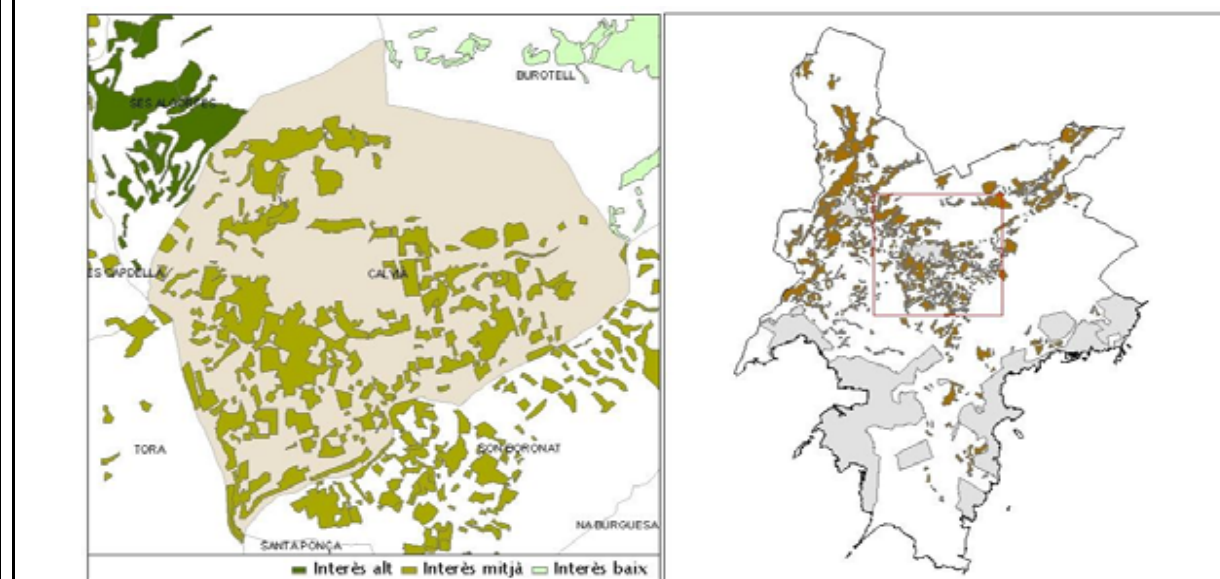
Localització

458101 - 4379673

Fotografia



Plànol localització



Cota màxima

213m

Pendent màxim

45%

Cota mínima

97m

Pendent mínim

-5%

Morfologia

Vall, costers, comellars i talwegs

Litologia

Calçària, conglomerats, arenisques, marges i argiles

Precipitació total anual

580mm

Precip mitjana mes més plujós

90mm

Temperatura mínima mitjana mes més fred

11°C

Temperatura màxima mitjanames més calent

26°C

Hidrologia

Torrents de Galatzó i de Son Boronat, canaletes de l'Hort den Juanaeda i canaleta Vella, sinia de l'Hort de Son Estades

Factors de risc

Saragallament

Incendis

Si

Comunitats vegetals que es troben a les marjades

Amarantho-Chenopodietum albi, Andropogonetum hirto-pubescentis, Anthyllido cytisoidis-Teudrietum majorici, Asphodelo fistulosi- Hordeetum, Citro-Oxalidetum, Clematido balearicae- Myrtetum communis,

Comunitats vegetals que es troben als marges

Polypodietum cambrici, Umbilicetum gaditani

Espècies o comunitats que cal ressenyar

Castanyola, om, poll negre, poll blanc, rogeta de muntanya, te de punxes, tem bord, tem bord roig i tem bord gros

Interès botànic

Mitjà (16)

Tipus propietat	Tipus residència	Tipus habitatge
Privada	Permanent i secundària	Cases de possessió
Accés extern		
Carretera PMV-1016 i PMV-1015		
Accés Intern		
Cami de Son Font		
Ús actual		
Arbrat de secà, farratges, horta i pastures		
Usos permtidos		
Usos de acuerdo con el artículo 2.7 de la Normativa del Catalogo de Bienes.		
Conreus		
Conreu secà		
Ametlles, garrover, figuera, olivera, civada i ordi		
Conreu Regadlu		
Caquier, cep, cervera, clementiner, codony, llorer, magraner, mandariner, nespler, nesprer, taronja agre, toamiguera, meló, carabassai flors varies		
Ús anterior		
Arbrat de secà, vinya, horta i pastures		
Excursionisme		
Rutes excursionistes		

C. Dades constructives

Superfície marjada	Estat conservació bo	Estat conservació dolent	Estat conservació destruït
15,25km2	82,41%	13,99%	0,78%
Disposicions		Litologia paredat	
Paral.lela contínua, paral.lela concèntrica i geomètrica no paral.lela		Calcària, conglomerats, roques arenoses	
Tipus paredat	Tipus coronament	Altres elements	
Molt adobat, adobat i poc adobat	Rasant, filada de dalt i sobreelevat	Braons, capginyes i ressalts	
Accés marjades			
Rampa terreny, rampa lateral i frontal, escala lateral integrada i camí de carro			
Sistemes aprofit aigua			
Pous, aljubs, safareigs, síquies i sínies.			
Sistemes regulació esorrentia			
Canalització, parats i albellons			
Construccions associades			
Eres			

Interès botànic

Mitjà

Sectors d'Interès preferent

Si

Nom sectors d'Interès preferent

es Tancat, Serral des Moro, Son Roig

Protecció

Inclòs Cataleg i Anàlisi dels Camps Marjats del Terme municipal Calvià. Consell Insular Mallorca, Dpta. Medi Ambient i Natura

Observacions

A l'octubre del 2001 un gran incendi forestal cremà 105ha que afectaren a certes marjades de la possessió de Son Font

Descripció
Marjada d'interès preferent

Area
Calvià

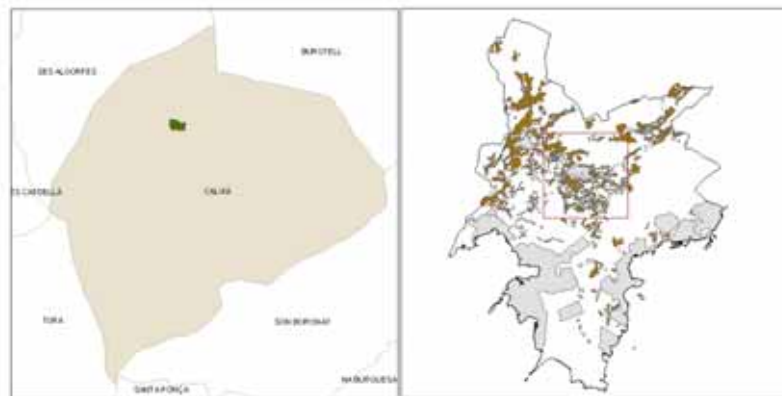
Topònim
Es Tancat

Sector 24 **Localització** 457612 - 4380620

Fotografia



Plànol localització



Cota màxima 200m
Cota mínima 175m
Pendent màxim 30%
Pendent mínim 10%

Morfologia Talveg i coster

Litologia Calcària i pedra arenosa

Hidrologia Anul·lada

Factors de risc

Exposició Solana

MARJADES

% rost: 10 **%arbres silvestres:** 0
% roca flotant: 5 **%arbusts de conreu:** 0
%arbres de conreu: 30 **%arbusts silvestres:** 5

MARGES

%terra a les juntes: 5
%superfície d'esbaldrecs: 5
%arbusts silvestres: 10

Espècies ornamentals

Espècies ornamentals

Espècies rares

Espècies rares

Endemismes

Endemismes

Comunitats

Anthyllido cytisoidis-Teucrietum majorci, Diplotaxietum erucoidis i Urtico-Smyrniolum olusatrum

Comunitats

Umbilicetum gaditani

Incendis No

B. Dades d'ús

Accés extern Camí de Son Font

Ús actual Llaurat i pasturat

Tancament i accés Paret i camí de carro

Ús anterior Olivar

Distància a viari Creuat pel camí de carro

Excursionisme Pujada al Castellet

Factors humans de risc Abandonament

PRÀCTIQUES AGRÍCOLES

Llaurar Si

Exsecallar No

Elxermar No

Creuar No

Pasturar Si

Altres

Absència

Conreu secà

Ametller, garrover, magraner i olivera

Conreu Regadiu

Disposicions	Paral·lela contínua i paral·lela no geomètrica	Amplària de la marjada	>i< 5m
Traçat dels marges	rectilini	Alçària del marge	>i<2m
Litologia del paredat	Calcària	Tipus de paredat	poc adobat
Tipus coronament	Rasant i filada de dalt	Altres elements constructius	Braó, capginya i ressalt
Accés entre marjades	Rampa lateral i frontal	Construccions associades	Barraca
Sistemes aprofit aigua			
Sistemes regulació esorrentia	Parats		
Singularitats			
Estat conservació	Dolent amb bombements		

D. Observacions

Descripció Interès

Conjunt marjat al voltants d'un tàlveg amb marjades i parats que anul·len el torrent. Les marjades segueixen una disposició paral·lela contínua però també geomètrica no paral·lela als parats del tàlveg. El paredat està poc adobat i té el coronament en rasant i a vegades en filada de dalt; per pujar s'utilitzen rampes laterals i frontals.

Els altres elements com el braó, la capginya o el ressalt hi són presents puntualment. Dins aquest sector hi ha una barraca amb una cisterna associada.

1. DADES GENERALS

Descripció
Marjada d'interès preferent

Area
Calvià

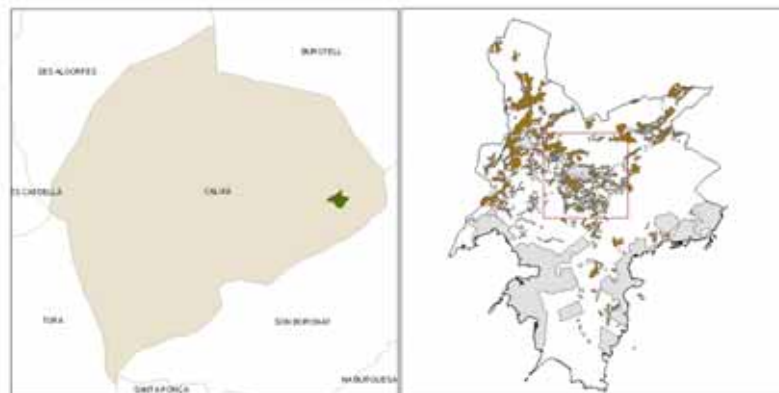
Topònim
Serral des Moro

Sector 20 **Localització** 459527 - 4379727

Fotografia



Plànol localització



2. DADES ESPECÍFIQUES

A. Dades mediambientals

Núm registre 205.2

Cota màxima 148m
Cota mínima 116m
Pendent màxim 45%
Pendent mínim 20%

Morfologia Costers d'un turó
Litologia Conglomerats
Hidrologia
Factors de risc
Exposició Solana i obaga

MARJADES

% rost: 20 **%arbres silvestres:** 5
% roca flotant: 10 **%arbusts de conreu:** 0
%arbres de conreu: 30 **%arbusts silvestres:** 60

MARGES

%terra a les juntes: 20
%superfície d'esbaldrecs: 20
%arbusts silvestres: 60

Espècies ornamentals

Espècies ornamentals

Espècies rares
Tem bord gros

Espècies rares

Endemismes

Endemismes
Rogeta de muntanya

Comunitats
Andropogonetum hirta-pubescentis, Anthyllido cytisoidis-
Teucrietum majorci, Diplotaxietum eruroidis i Hypochoerido-
Bachypodietum retusi

Comunitats
Polypodietum cambrici

Incendis No

B. Dades d'ús

Accés extern PMV-1016 **Ús actual** Abandonat
Tancament i accés Paret, obert i camí de carro **Ús anterior** Ametllar
Distància a viari **Excursionisme**
Factors humans de risc Abandonament

PRÀCTIQUES AGRÍCOLES

Llaurar No
Exsecallar No
Elxermar No
Creuar No
Pasturar No
Altres
Absència Si

Conreu secà
Ametllar i garrover

Conreu Regadiu

Disposicions	Paral.lela continua, paral.lela concèntrica i geomètrica no paral.lela	Amplària de la marjada	>5m
Traçat dels marges	Rectilini i curvilini	Alçària del marge	>i<2m
Litologia del paredat	Conglomerat	Tipus de paredat	Molt adobat i adobat
Tipus coronament	Filada de dalt	Altres elements constructius	Braó i capginya
Accés entre marjades	Escla lateral integrda, rampa terreny, rampa lateral	Construccions associades	
Sistemes aprofit aigua			
Sistemes regulació esorrentia			
Singularitats	La pedrera d'on treien les pedres esta dins el sector		
Estat conservació	Bo, esbaldrecs i bombements als marges superiors		

D. Observacions

Descrició Interès

1. DADES GENERALS

Descripció
Marjada d'interès preferent

Area
Calvià

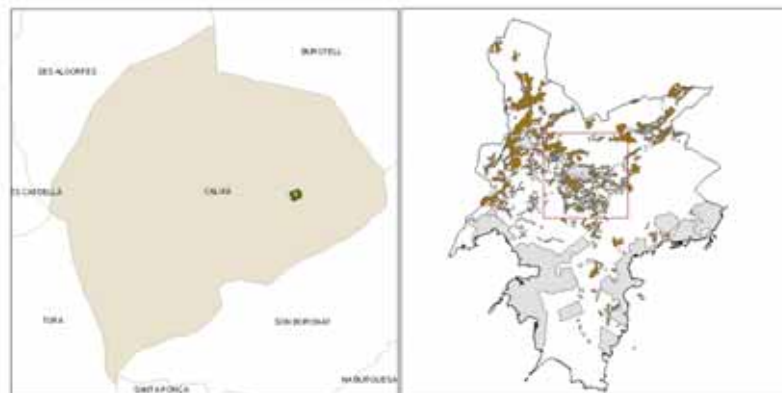
Topònim
Son Roig Vell

Sector 21 **Localització** 459029 - 4379792

Fotografia



Plànol localització



2. DADES ESPECÍFIQUES

A. Dades mediambientals

Núm registre 205.3

Cota màxima 140m
Cota mínima 125m
Pendent màxim 30%
Pendent mínim 20%

Morfologia Turó
Litologia Calcària
Hidrologia
Factors de risc
Exposició Solana

MARJADES

% rost: 5 **%arbres silvestres:** 0
% roca flotant: 0 **%arbusts de conreu:** 0
%arbres de conreu: 10 **%arbusts silvestres:** 40

MARGES

%terra a les juntes: 20
%superfície d'esbaldrecs: 30
% arbusts silvestres: 20

Espècies ornamentals
Tabac bord

Espècies ornamentals

Espècies rares
Te de punxes

Espècies rares

Endemismes

Endemismes

Comunitats
Andropogonetum hirta-pubescentis, Asphodelo fistulosi-Hordeetum, Chenopodietum muralis, Diplotaxietum erucoidis, Inulo-oryzopsietum miliaceae i Urtico-Smyrniolum olusatrum

Comunitats
Polypodietum cambrici

Incendis No

B. Dades d'ús

Accés extern PMV-1016 **Ús actual** Abandonat
Tancament i accés Obert i camí de les cases **Ús anterior** Conreus de secà
Distància a viari **Excursionisme**
Factors humans de risc Abandonament

PRÀCTIQUES AGRÍCOLES

Llaurar No
Exsecallar No
Elxermar No
Creuar No
Pasturar Si
Altres
Absència Si

Conreu secà
Ametller, garrover i magraner

Conreu Regadiu

Disposicions	Paral·lela concèntrica i geomètrica no paral·lela	Amplària de la marjada	>5m
Traçat dels marges	Rectilini i curvilini	Alçària del marge	>2m
Litologia del paredat	Conglomerats i pedra arenosa	Tipus de paredat	Molt adobat i adobat
Tipus coronament	Filada de dalt i sobreelevat	Altres elements constructius	Braó, capginya i ressalt
Accés entre marjades	Rampa lateral, escala lateral integrada	Construccions associades	Era i porxo
Sistemes aprofitat aigua	pou i safareig		
Sistemes regulació esorrentia	Albellons		
Singularitats			
Estat conservació	Dolent amb esbaldrecs i bombaments		

D. Observacions

Descripció Interès

La possessió de Son Roig compta amb marjades d'una alt valor constructiu tan a les cases de Son Roig Vell com al turó conegut com serral des Moro i que en alguns casos presenten esbaldrecs i bombaments importants. A les cases trobem marges de disposició paral·lela continua i concèntrica de fins a 5 m d'alçària, amb el paredat entre poc adobat i molt adobat i el coronament en filada de dalt. A més es poden veure marges sobreelevats. Per bastir els marges s'utilitzaren pedres conglomerades de gran mida. Les rampes laterals i les escales laterals integrades constitueixen els sistemes per remuntar els marges. La majoria dels marges tenen braó i trobem també altres elements com cap-ginyes i ressalts.

Pel que fa al turó des Serral, es tracta de marjades paral·leles contínues i concèntriques, amb paredat entre poc adobat i adobat, coronament en filada de dalt, i per pujar hi trobem rampes laterals, escales laterals integrades i un camí de carro a un dels costats.

Les marjades estan abandonades a la part alta, on l'estat de conservació és dolent a la part de dalt, amb nombrosos bombaments i esbaldrecs.