

Descripció Area marjada

Denominació

Es Capdella

Límits

Al nord partió amb la finca de Galatzó, a l'oest partió amb el terme municipal d'Andratx, carretera PMV 1031, torrent Galatzó a llevant, i puig des Revell i Puig Pelat al sud

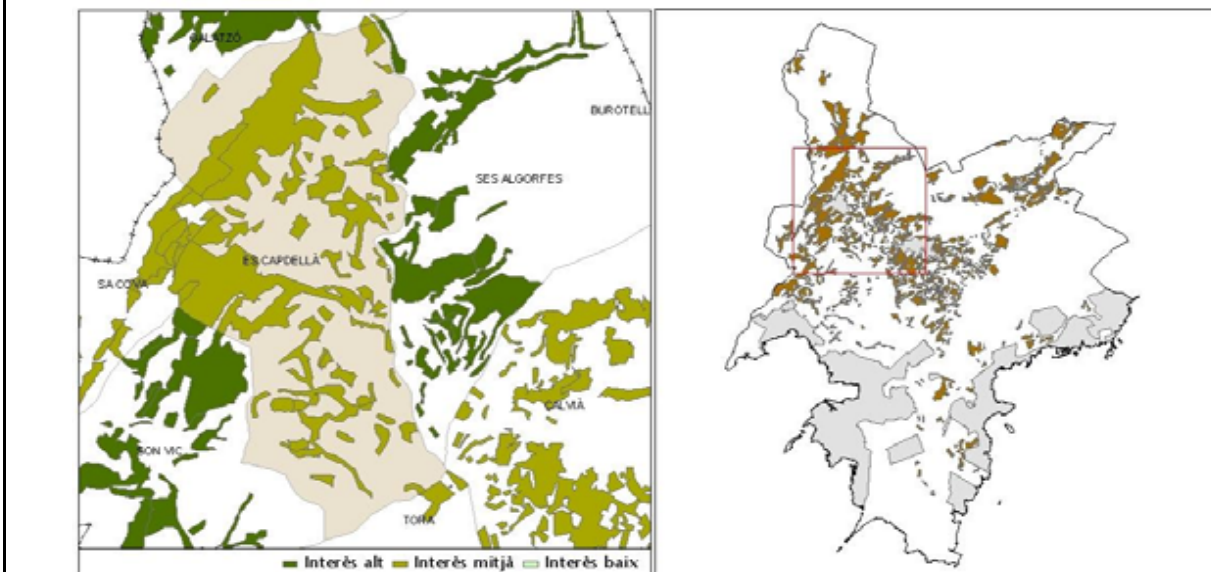
Localització

454690 - 4381223

Fotografia



Plànol localització



Cota màxima

275m

Pendent màxim

50%

Cota mínima

70m

Pendent mínim

-5%

Morfologia

Costers, comellars, talvegs i planes.

Litologia

Margues, margocalcàries, conglomerats, pedra arenosa i argiles

Precipitació total anual

540mm

Precip mitjana mes més plujós

85mm

Temperatura mínima mitjana mes més fred

11°C

Temperatura màxima mitjanames més calent

26°C

Hidrologia

Torrent des Galatzó i una font de mina al comellar de sa Mina

Factors de risc

Eslavissades, inundacions i caiguda de blocs

Incendis

Si

Comunitats vegetals que es troben a les marjades

Amarantho-Chenopodietum albi, Andropogonetum hirto-pubescentis, Anthyllido cytisoidis-Teudrietum majorici, Asphodelo fistulosi- Hordeetum, Citro-Oxalidetum, Cneoro tricocci-Ceratoonietum siliquae, Cyclamini balearici-Quercetum ilicis,...

Comunitats vegetals que es troben als marges

Polypodietum cambrici, Umbilicetum gaditani

Espècies o comunitats que cal ressenyar

Arangí bord, borinot, coscoll, garballó, herba de sant joan peluda, jonça boval, pala marina, poll negre, roser ver, tem bord gros, tem bord roig i vinagrella roja grossa

Interés botànic

Mitjà (16)

Tipus propietat	Tipus residència	Tipus habitatge
Privada	Permanent i secundària	Cases de possessió i case de nova construcció
Accés extern		
Carretera PMV-1012, PMV-1015, PMV-1031 i PMV-1032		
Accés Intern		
Camí de la Vall Verda		
Ús actual		
Arbrat de secà, farratges, un poc d'horta i pastures		
Usos permtldos		
Usos de acuerdo con el artículo 2.7 de la Normativa del Catalogo de Bienes.		
Conreus		
Conreu secà		
Ametller, atzeroler, figuera, figuera de moro, garrover, llorer, olivera, vid, civada, ordi		
Conreu Regadlu		
Caquier, clementiner, llimonera, llorer, magraner, mandariner, nesprrer, noguer, perera, taronger, bleda, vinya carxofera		
Ús anterior		
Arbrat de secà, vinya, farratges, horta i pastures		
Excursionisme		
Rutes excursionistes		

C. Dades constructives

Superfície marjada	Estat conservació bo	Estat conservació dolent	Estat conservació destruït
2,345km ²	88,36%	7,79%	0,98%
Disposicions		Litologia paredat	
Paral.lela contínua, paral.lela concèntrica i geomètrica no paral.lela		Calcària, margues i roques arenoses	
Tipus paredat	Tipus coronament	Altres elements	
Poc adobat, adobat, molt adobat i enqueixelat	Rasant, filada de dalt i sobreelevat	Braons, ressants i capginyes	
Accés marjades			
Rampes laterals, escalons volats, escales laterals integrada i escales adossades, camí de carro.			
Sistemes aprofit aigua			
Pous, aljubs, safareigs, fonts siquies i cap-rec			
Sistemes regulació esorrentia			
Canalització i anul.lació de cursos d'aigua			
Construccions associades			
Eres, forns de calç i clapers			

Interès botànic

Mitjà

Sectors d'Interès preferent

Si

Nom sectors d'Interès preferent

Cas Ferre Vell, Ca l'Amo en Biel

Protecció

Inclòs Catalog i Anàlisi dels Camps Marjats del Terme municipal Calvià. Consell Insular Mallorca, Dpta. Medi Ambient i Natura

Observacions

1. DADES GENERALS

Descripció
Marjada d'interès preferent

Area
es Capdella

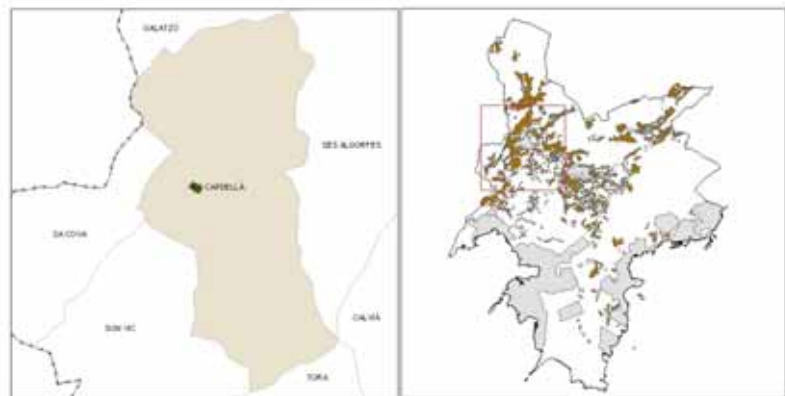
Topònim
Cas Ferrer Vell

Sector 30 **Localització** 454388 - 4381402

Fotografia



Plànol localització



2. DADES ESPECÍFIQUES

A. Dades mediambientals

Núm registre 206.1

Cota màxima 140m
Cota mínima 127m
Pendent màxim 30%
Pendent mínim 20%

Morfologia Coster
Litologia Calcària
Hidrologia
Factors de risc
Exposició Solana

MARJADES

% rost: 5 **%arbres silvestres:** 0
% roca flotant: 0 **%arbusts de conreu:** 50
%arbres de conreu: 0 **%arbusts silvestres:** 0

MARGES

%terra a les juntes: 0
%superfície d'esbaldrecs: 10
% arbusts silvestres: 0

Espècies ornamentals

Espècies ornamentals

Espècies rares

Espècies rares

Endemismes

Endemismes

Comunitats
Andropogonetum hirta-pubescentis, Asphodelo fistulosi-Hordeetum i Diplotaxietum erucoidis.

Comunitats

Incendis No

B. Dades d'ús

Accés extern PMV-1031 **Ús actual** Vinya i ametllar
Tancament i accés Paret i reixa i camí de carro **Ús anterior** Vinya
Distància a viari Vora la carretera **Excursionisme**
Factors humans de risc

PRÀCTIQUES AGRÍCOLES

Llaurar Si
Execallar Si
Elxermar No
Creuar No
Pasturar No
Altres
Absència

Conreu secà
Ametller i cep

Conreu Regadiu

Disposicions	Paral·lela contínua i paral·lela concèntrica	Amplària de la marjada	>5m
Traçat dels marges	Rectilini	Alçària del marge	>2m
Litologia del paredat	Calcària	Tipus de paredat	Adobat
Tipus coronament	Rasant, filada de dalt i sobreelvat	Altres elements constructius	Capginya
Accés entre marjades	Rampa lateral i camí carro	Construccions associades	
Sistemes aprofit aigua			
Sistemes regulació esorrentia			
Singularitats			
Estat conservació	Bo amb esbaldrecs		

D. Observacions

Descripció Interès

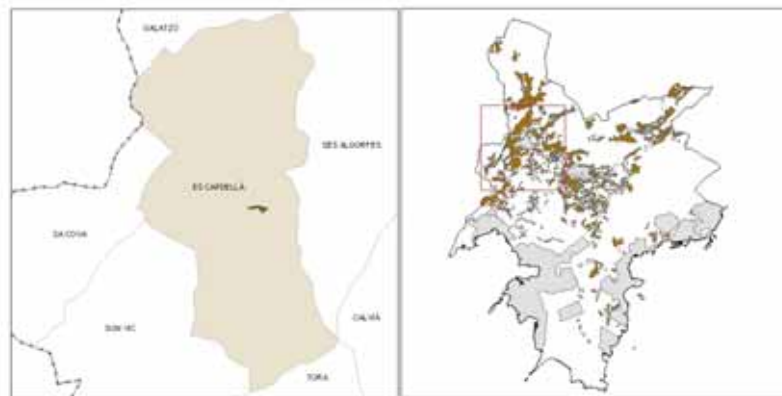
Aquestes marjades es troben dins el nucli urbà des Capdellà damunt un petit turó on s'hi cultiva vinya i ametllerar. La seva disposició és paral·lela concèntrica, amb paredat entre adobat i molt adobat i una notable estratificació de les pedres. Alguns murs superen els 4 m i per coronar-los s'empra la filada de dalt.

Descripció
Marjada d'interès preferent

Area
es Capdella

Topònim
Ca l'amo en Biel

Sector 31 **Localització** 455137 - 4381163

Fotografia**Plànol localització**

Cota màxima 125m
Cota mínima 112m
Pendent màxim 20%
Pendent mínim 15%

Morfologia Coster
Litologia Calcària
Hidrologia Talveg
Factors de risc Abandó
Exposició Solana

MARJADES

% rost: 5 **%arbres silvestres:** 0
% roca flotant: 0 **%arbusts de conreu:** 0
%arbres de conreu: 25 **%arbusts silvestres:** 10

MARGES

%terra a les juntes: 20
%superfície d'esbaldrecs: 0
%arbusts silvestres: 10

Espècies ornamentals

Espècies ornamentals

Espècies rares

Espècies rares

Endemismes

Endemismes

Comunitats
Andropogonetum hirta-pubescentis, Asphodelo fistulosi-
Hordeetum, Cneoro tricocci-Ceratonietum siliquae,
Diplotaxietum erucoidis i Inulo-Oryzopsietum miliaceae

Comunitats

Incendis No

B. Dades d'ús

Accés extern PMV-1015 **Ús actual** Abandonat
Tancament i accés Reixa i camí de carro **Ús anterior** Ametllar
Distància a viari Vora la carretera **Excursionisme**
Factors humans de risc Abandó

PRÀCTIQUES AGRÍCOLES

Llaurar No
Exsecallar No
Elxermar No
Creuar No
Pasturar No
Altres
Absència Si

Conreu secà
Ametller, garrover i figuera

Conreu Regadiu

Disposicions	Paral.lela continua i geomètrica no paral.lela	Amplària de la marjada	>5m
Traçat dels marges	Rectilini, curvilini, angular i rectilini amb l'extrem curvilini	Alçària del marge	>i< 2m
Litologia del paredat	Calcària	Tipus de paredat	Poc adobat, adobat i molt adobat
Tipus coronament	Rasant i filada de dalt	Altres elements constructius	Braó
Accés entre marjades	Rampa terreny i escala lateral integrada	Construccions associades	
Sistemes aprofit aigua			
Sistemes regulació esorrentia			
Singularitats			
Estat conservació	Bo		

D. Observacions

Descripció Interès

Arribant a Es Capdellà per la carretera PMV-1013 es creuen les marjades de Ca l'Amo en Biel.

Es tracta de marges de pedra calcària massiva i en lloses que en alguns indrets presenta un alt grau d'adobament. També destaca la disposició paral·lela dels marges i la presència puntual de braó i cantoneres.

Descripció
Marjada d'interès preferent

Area
es Capdella

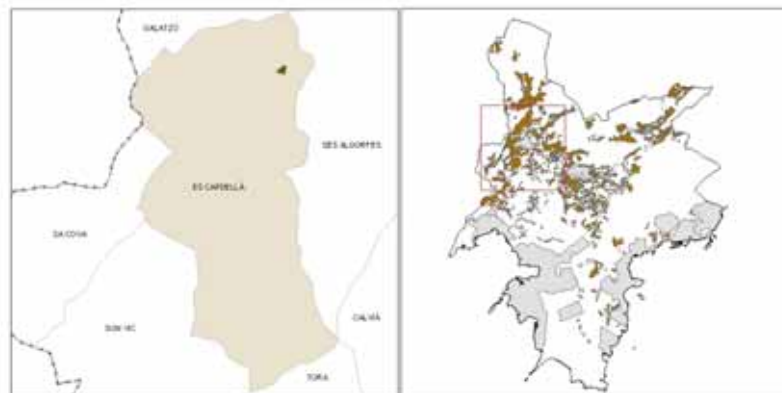
Topònim
Hort de Son Claret

Sector **Localització**

Fotografia



Plànol localització



Cota màxima
Cota mínima
Pendent màxim
Pendent mínim

Morfologia
Litologia
Hidrologia
Factors de risc
Exposició

MARJADES

% rost: **%arbres silvestres:**
% roca flotant: **%arbusts de conreu:**
%arbres de conreu: **%arbusts silvestres:**

MARGES

%terra a les juntes:
%superfície d'esbaldrecs:
% arbusts silvestres:

Espècies ornamentals

Espècies ornamentals

Espècies rares

Espècies rares

Endemismes

Endemismes

Comunitats

Comunitats

Incendis

B. Dades d'ús

Accés extern **Ús actual**
Tancament i accés **Ús anterior**
Distància a viari **Excursionisme**
Factors humans de risc

PRÀCTIQUES AGRÍCOLES

Llaurar
Exsecallar
Elxermar
Creumar
Pasturar
Altres
Absència

Conreu secà

Conreu Regadú

Disposicions		Amplària de la marjada	
Traçat dels marges		Alçària del marge	
Litologia del paredat		Tipus de paredat	
Tipus coronament		Altres elements constructius	
Accés entre marjades		Construccions associades	
Sistemes aprofit aigua			
Sistemes regulació esorrentia			
Singularitats			
Estat conservació			

D. Observacions

Descripció Interès

Petit hort amb jardinet, situat davant les cases de Son Claret, amb marges rectilinis, molt adobats, que disposen d'escapes frontals i un pou; construït pels Borràs.