

Descripció Area marjada

Denominació

Ses Algorfes - Son Martí

Límits

Al nord amb la possessió des Galatzó, a llevant amb la de sa Font i el terme municipal de Puigpunyent, al sud amb la de Mofarès i el pla de Son Colomar i a ponent amb el torrent des Galatzó

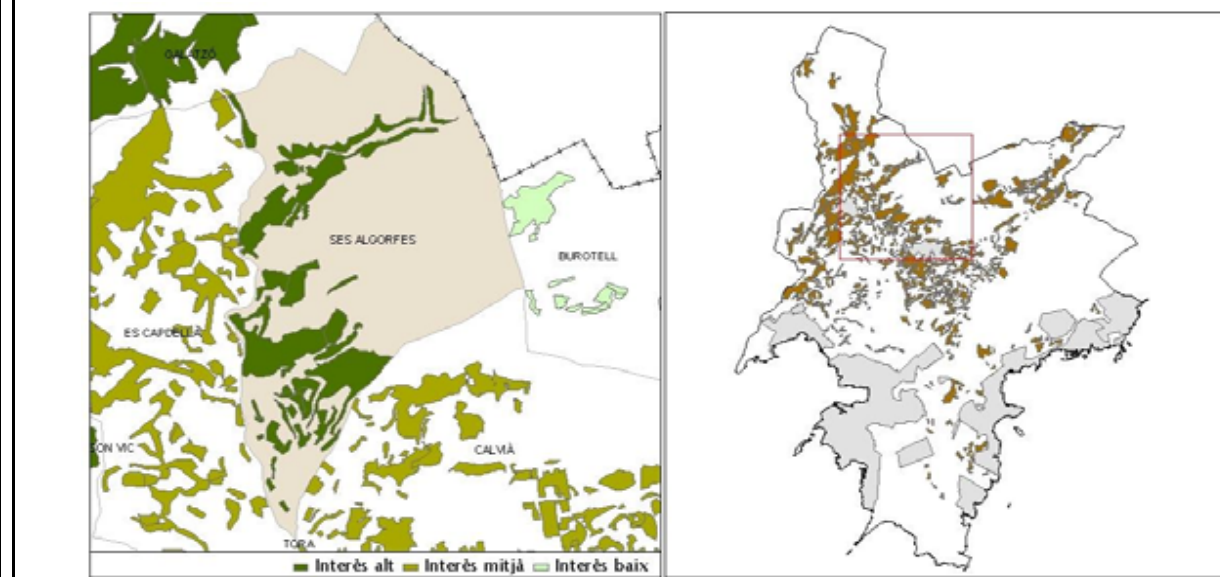
Localització

456891 - 4381880

Fotografia



Plànol localització



Cota màxima

260m

Pendent màxim

50%

Cota mínima

70m

Pendent mínim

-5%

Morfologia

Vall, costers, comellars i talvegs

Litologia

Calcària grisa

Precipitació total anual

640mm

Precip mitjana mes més plujós

100mm

Temperatura mínima mitjana mes més fred

10°C

Temperatura màxima mitjanames més calent

25°C

Hidrologia

Torrents des Galatzó i de Son Martí; comes de sa Boal, de s'Aljubet, de Mofarès, Calenta; i la siquia de Son Martí

Factors de risc

Caiguda de blocs i saragallament, esllavissades

Incendis

Si

Comunitats vegetals que es troben a les marjades

Amarantho-Chenopodietum albi, Andropogonetum hirto-pubescentis, Anthyllido cytisoidis- Teucrietum majorrici subvar. genistetosum-luciade, Asphodelo fistulosi-Hordeetum, Citro-Oxalidetum, Clematido balearicae-Myrtetum communis,...

Comunitats vegetals que es troben als marges

Polypodietum cambrici, Umbilicetum gaditani

Espècies o comunitats que cal ressenyar

Coscoll, dolçamara arbre, garballó, lleganyova, narcisos de tardor, olivella, om, poll negre, rogeta de muntanya, tem bord, term bord roig i alzineta borda

Interès botànic

Alt (20)

Tipus propietat	Tipus residència	Tipus habitatge
Privada	Permanent i secundàries	Cases de possessió
Accés extern		
Carretera de Calvià a Capdellà PMV-1015 i es Capdellà a Galilea PMV-1032 i camí vell de Galatzó		
Accés Intern		
Camí de ses Algorfes, Camí de Son Martí i camí des torrent de Galatzó		
Ús actual		
Arbrat de secà, farratges, un poc d'horta i pastures		
Usos permtldos		
Usos de acuerdo con el artículo 2.7 de la Normativa del Catalogo de Bienes.		
Conreus		
Conreu secà		
Ametller, garrover, figuera, olivera, civada i ordi		
Conreu Regadlu		
Caquier, servera, clementiner, codony, llimonera, llorer, magraner, mandariner, nespler, perera, parra, taronja agre, tomatiguera, carabassa i meló		
Ús anterior		
Arbrat de secà, vinya, farratges, horta i pastures		
Excursionisme		
Rutes excursionistes		

C. Dades constructives

Superfície marjada	Estat conservació bo	Estat conservació dolent	Estat conservació destruït
1.208km2	74,67%	20,12%	3,81%
Disposicions		Litologia paredat	
Paral.lela contínua, geomètrica no paral.lela i no geomètrica		Calcària	
Tipus paredat	Tipus coronament	Altres elements	
Poc adobat i adobat	Rasant, filada de dalt i sense coronament	Braons, ressaltos i campinyes	
Accés marjades			
Rampa terreny, camí de carro i disposició del terreny			
Sistemes aprofit aigua			
Molí d'aigua de Son Martí, pous (des torrent, pou Vell, i ses Algorfes), font Ufana i canaleta de Son Martí			
Sistemes regulació esorrentia			
Canalització i anul.lació de cursos d'aigua			
Construccions associades			
Sitges, eres i forns de calç			

Interès botànic

Alt

Sectors d'Interès preferent

No

Nom sectors d'Interès preferent**Protecció**

Inclòs Catalog i Anàlisi dels Camps Marjats del Terme municipal Calvià. Consell Insular Mallorca, Dpta. Medi Ambient i Natura

Observacions