

Descripció Area marjada

Denominació

Torà

Límits

Possessió de Son Alfonso al nord, Son Vic Nou i el torrent de Torà a l'oest, el torrent de Sta. Ponça al est i la mar a la banda meridional

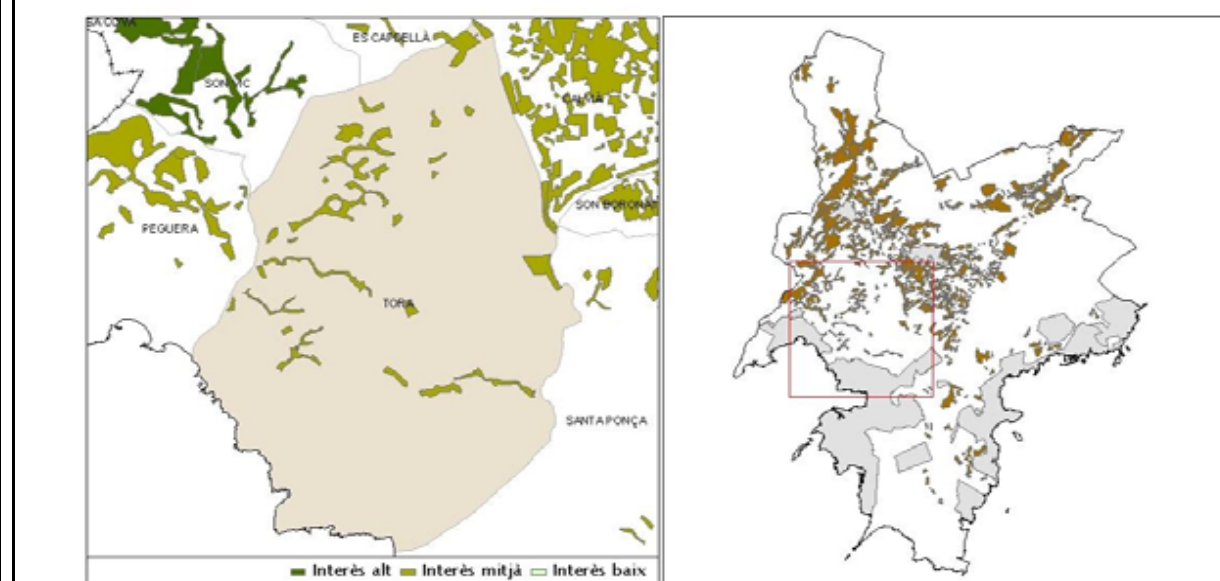
Localització

455443 - 4377044

Fotografia



Plànol localització



Cota màxima

90m

Pendent màxim

30%

Cota mínima

15m

Pendent mínim

-5%

Morfologia

Costers, comellars, tàlveg i planes

Litologia

Calcària, conglomerats, margues, margocalcàries i argiles

Precipitació total anual

460mm

Precip mitjana mes més plujós

75mm

Temperatura mínima mitjana mes més fred

10°C

Temperatura màxima mitjanames més calent

25°C

Hidrologia

Torrents de Sta. Ponça i de Torà i comellars de Fonteta, del Rei...

Factors de risc

Eslavissades i inundacions

Incendis

No

Comunitats vegetals que es troben a les marjades

Amarantho-Chenopodietum albi, Andropogonetum hirto-pubescentis, Anthyllido cytisoides-Teudrietum majorici, Asphodelo fistulosi- Hordeetum, Citro-Oxalidetum, Clematido balearicae-Myrtetum communis,...

Comunitats vegetals que es troben als marges

Polypodietum cambrici, Umbilicetum gaditani

Espècies o comunitats que cal ressenyar

Alè de bou, campaneta gran, garballó, herba de sant joan peluda, jonça boval, malrubí negre, olivella, rogeta de muntanya, tamarell i te de punxes

Interès botànic

Mitjà(17)

Tipus propietat	Tipus residència	Tipus habitatge
Privada	Permanent i secundària	Cases de possessió i cases de nova construcció
Accés extern		
Carretera PMV-1014 i carretera Plana-andratx C-719		
Accés Intern		
Cami de ses Barraques a Peguera, coma d'en Rei, comellar d'en Cabanes, de na Fonda...		
Ús actual		
Arbrat de secà, farratges, un poc d'horta i pastures		
Usos permtidos		
Usos de acuerdo con el artículo 2.7 de la Normativa del Catalogo de Bienes.		
Conreus		
Conreu secà		
Ametller, garrover, figuera, olivera, civada, veça i ordi		
Conreu Regadlu		
Clementiner, llimonera, magraner, mandariner, taronger, alfals i melca		
Ús anterior		
Arbrat de secà farratges, horta i pastures		
Excursionisme		
Rutes excursionistes		

C. Dades constructives

Superfície marjada	Estat conservació bo	Estat conservació dolent	Estat conservació destruït
0,502km2	95,42%	2,19% 0	
Disposicions		Litologia paredat	
Paral.lela contínua, geomètrica no paral.lela i no geomètrica dicontínua		Conglomerats, calcària, margues	
Tipus paredat	Tipus coronament	Altres elements	
Poc adobat, adobat i molt adobat i quasi encaxalat	Sense, rasant, filada de dalt i sobrelevat	Braons, ressaltos i capginyes	
Accés marjades			
Rampa terreny, escalons volats i camí carro			
Sistemes aprofit aigua			
Pous, aljubs, safareigs, fonts, canaleta i sínies			
Sistemes regulació esorrentia			
Canalització i anul.lació de cursos d'aigua			
Construccions associades			
Eres			

Interès botànic

Mitjà

Sectors d'Interès preferent

No

Nom sectors d'Interès preferent**Protecció**

Inclòs Catalog i Anàlisi dels Camps Marjats del Terme municipal Calvià. Consell Insular Mallorca, Dpta. Medi Ambient i Natura

Observacions